

Landesliga 2020

Landesliga 2

WK-P DG-P Wertung

Datum 07.03.2020

SV Weiskirchen 0 0 313,1

Rodgau-Weiskirchen

TV Nieder-Beerbach 4 10 332,0

TV Breckenheim 2 8 319,7

Start-Nr.	AK	Name	Jg.	Kari1	Kari2	Kari3	Kari4	Ausf	HD	Schw	Strafe	End-Wertungen	GESAMT	Rang	Cup
Pfl. P5		ZINSER, Fabian		7,0	7,1	6,8	7,5	14,1	9,8			23,9	23,9		
1.Kür	x		2007	3,7	3,5	3,4	3,6	7,1	4,9	0,3		12,3	0,0		
2.Kür				6,8	6,9	5,9	6,8	13,6	9,4	1,0		24,0	24,0	47,9	18
Pfl. P4	x	FIMMERS, Marianne		7,0	6,6	7,0	7,1	14,0	9,2			23,2	0,0		
1.Kür			2006	7,1	7,0	6,5	6,9	13,9	9,8	1,0		24,7	24,7		
2.Kür	x			4,1	4,2	3,3	4,2	8,3	5,9	0,5		14,7	0,0	24,7	19
Pfl. P5		Jakoby, Nik		8,2	7,5	8,3	7,9	16,1	9,6			25,7	25,7		
1.Kür			2008	8,3	7,2	8,0	7,1	15,2	9,6	3,1		27,9	27,9		
2.Kür				7,4	6,9	7,3	7,1	14,4	9,7	3,1		27,2	27,2	80,8	5
Pfl. P4		HEINE, Raphael		7,6	7,5	7,6	7,5	15,1	9,7			24,8	24,8		
1.Kür			2010	8,7	7,6	7,6	7,6	15,2	9,9	0,6		25,7	25,7		
2.Kür				8,3	7,6	7,4	7,7	15,3	9,8	0,6		25,7	25,7	76,2	14
Pfl. P5		LAUN, Jael		7,9	7,7	7,4	7,5	15,2	9,7			24,9	24,9		
1.Kür			2008	8,1	7,6	7,6	7,2	15,2	9,6	1,0		25,8	25,8		
2.Kür				8,4	7,8	7,1	7,4	15,2	9,6	1,0		25,8	25,8	76,5	13
Pfl. P5		REIBER, Stine		7,4	7,4	7,3	7,1	14,7	9,5			24,2	24,2		
1.Kür			2009	7,6	6,7	7,2	6,8	14,0	9,6	2,0		25,6	25,6		
2.Kür				7,3	7,2	7,7	7,2	14,5	9,8	2,0		26,3	26,3	76,1	15
Pfl. P5		KEKEISEN, Svenja		8,6	7,6	7,7	7,8	15,5	9,7			25,2	25,2		
1.Kür			2008	8,1	7,3	7,0	7,3	14,6	9,9	2,6		27,1	27,1		
2.Kür				7,0	7,2	7,1	7,5	14,3	9,8	2,6		26,7	26,7	79,0	8
Pfl.								0,0				0,0	0,0		
1.Kür								0,0				0,0	0,0		
2.Kür								0,0				0,0	0,0	0,0	20
SV Weiskirchen				100,6		0	106,5		0	106,0		0	313,1		
TV Nieder-Beerbach				103,1		2	114,4		4	114,5		4	332,0		
TV Breckenheim				103,6		4	108,9		2	107,2		2	319,7		
Pfl.	x	Ratman, Mia Sophie		7,6	7,0	6,8	7,6	14,6	9,7			24,3	0,0		
1.Kür	x		2007	7,7	6,7	6,4	7,6	14,3	9,7	0,8		24,8	0,0		
2.Kür	x			7,5	7,0	6,8	7,0	14,0	9,9	0,8		24,7	0,0	0,0	20
Pfl.	x	Bauer, Sophia		7,5	7,0	6,9	7,5	14,5	9,8			24,3	0,0		
1.Kür	x		2007	7,1	6,8	6,5	7,3	13,9	9,9	1,0		24,8	0,0		
2.Kür	x			7,1	7,1	7,0	7,6	14,2	9,7	1,0		24,9	0,0	0,0	20
Pfl.		Schneider, Marie		7,3	6,8	6,7	7,1	13,9	9,7			23,6	23,6		
1.Kür			2004	7,5	7,3	6,6	7,5	14,8	9,8	2,0		26,6	26,6		
2.Kür				7,3	6,8	6,8	7,2	14,0	9,6	2,0		25,6	25,6	75,8	16
Pfl.		Kasper, Lina		7,5	7,2	6,9	7,7	14,7	9,5			24,2	24,2		
1.Kür			2007	8,5	7,3	6,7	7,5	14,8	9,7	1,7		26,2	26,2		
2.Kür				7,5	7,4	7,4	7,7	14,9	9,6	1,7		26,2	26,2	76,6	12
Pfl.		Pierre, Vanessa		7,8	7,9	8,6	7,9	15,8	9,6			25,4	25,4		
1.Kür			2006	8,4	7,5	7,2	7,5	15,0	9,7	3,8		28,5	28,5		
2.Kür				7,5	7,5	7,5	7,6	15,0	9,3	3,8		28,1	28,1	82,0	3
Pfl.		Merz, Isabell		7,9	7,4	8,0	7,7	15,6	9,9			25,5	25,5		
1.Kür			2005	8,2	7,5	7,3	7,6	15,1	9,8	2,5		27,4	27,4		
2.Kür				7,9	7,6	7,8	7,7	15,5	9,6	2,5		27,6	27,6	80,5	6
Pfl.		Voigt, Mattis		8,4	7,7	8,4	7,9	16,3	9,6			25,9	25,9		
1.Kür			2005	7,8	7,3	6,8	7,2	14,5	9,4	5,5		29,4	29,4		
2.Kür				7,5	7,2	7,8	7,3	14,8	9,3	5,5		29,6	29,6	84,9	1
Pfl.		Wagner, Nadine		8,6	8,1	8,3	8,2	16,5	9,8			26,3	26,3		
1.Kür			2002	8,6	7,9	8,7	8,2	16,8	9,4	2,9		29,1	29,1		
2.Kür				8,5	7,9	8,7	8,3	16,8	9,5	2,9		29,2	29,2	84,6	2
Pfl.	x	Graeser, Ben		8,4	7,5	7,2	7,7	15,2	9,6			24,8	0,0		
1.Kür	x		2012	6,3	5,5	4,9	5,3	10,8	6,9	0,5		18,2	0,0		
2.Kür	x			8,0	7,8	7,3	7,7	15,5	9,9	1,0		26,4	0,0	0,0	20
Pfl.		Hein, Piet		7,2	6,7	6,9	6,2	13,6	9,5			23,1	23,1		
1.Kür			2005	7,2	7,1	6,2	6,5	13,6	9,3	1,0		23,9	23,9		
2.Kür				7,1	7,0	6,9	6,5	13,9	9,8	1,0		24,7	24,7	71,7	17
Pfl.		Simmross, Paula		8,5	7,8	8,0	7,8	15,8	9,4			25,2	25,2		
1.Kür			2004	8,0	7,7	7,0	7,3	15,0	9,4	2,8		27,2	27,2		
2.Kür				7,0	6,7	6,9	6,6	13,6	9,6	2,7		25,9	25,9	78,3	10
Pfl.		Schneidweiler, Finn		8,0	7,8	8,3	7,7	15,8	9,9			25,7	25,7		
1.Kür			2004	8,4	7,1	6,7	6,6	13,8	9,8	3,5		27,1	27,1		
2.Kür				6,9	6,8	6,6	6,4	13,4	9,7	3,4		26,5	26,5	79,3	7
Pfl.		Wiegand, Clara		8,6	8,3	8,6	8,2	16,9	9,7			26,6	26,6		
1.Kür			2004	8,3	7,7	7,2	7,6	15,3	9,6	2,9		27,8	27,8		
2.Kür				7,2	7,7	7,1	7,4	14,6	9,6	2,9		27,1	27,1	81,5	4
Pfl.		Hein, Nick		7,9	7,5	7,2	7,3	14,8	9,5			24,3	24,3		
1.Kür			2003	7,4	7,2	6,3	6,6	13,8	9,6	3,4		26,8	26,8		
2.Kür				6,9	7,0	7,1	6,8	13,9	9,4	3,4		26,7	26,7	77,8	11
Pfl.		Kessler, Helen		8,1	8,7	8,4	7,9	16,5	9,6			26,1	26,1		
1.Kür			2004	7,9	7,7	7,6	7,3	15,3	8,9	1,7		25,9	25,9		
2.Kür				8,1	7,9	8,6	7,9	16,0	9,2	1,7		26,9	26,9	78,9	9
Pfl.								0,0				0,0	0,0		
1.Kür								0,0				0,0	0,0		
2.Kür								0,0				0,0	0,0	0,0	20

WKL	Wettkampfleiter	Sophie Möller	SV Weiskirchen
H1	Kampfrichter 1	Kristin Wallat	TV Nieder-Beerbach
H2	Kampfrichter 2	Jasmin Gräser	TV Breckenheim
H3	Kampfrichter 3	Darion Wren	SV Weiskirchen
H4	Kampfrichter 4	Udo Bausch	TV Nieder-Beerbach
HD	HD - KARI	Gina Andradi	TV Breckenheim
Sw	Schwierigkeit	Christopher Schienke	TV Breckenheim
Protokoll	Protokoll	Enrico Heine	SV Weiskirchen
			SV Weiskirchen

Trampolinturnen - Ligaprotokoll

Landesliga 2
SV Weiskirchen
TV Nieder-Beerbach

WK-P DG-P Wertung
 0 0 313,1
 2 6 332,0

Datum 07.03.2020
 Rodgau-Weiskirchen

Start-Nr.	AK	Name	Jg.	Kari1	Kari2	Kari3	Kari4	Ausf	HD	Schw	Strafe	Endwert	GESAMT	Rang	Cup
Pfl.		ZINSER, Fabian		7,0	7,1	6,8	7,5	14,1	9,8	0	0,00	23,9	47,9	12	0
1.Kür	x			3,7	3,5	3,4	3,6	7,1	4,9	0,3	0,00	12,3			
2.Kür			2007	6,8	6,9	5,9	6,8	13,6	9,4	1,0	0,00	24,0			
Pfl.	x	FIMMERS, Marianne		7,0	6,6	7,0	7,1	14,0	9,2	0	0,00	23,2	24,7	13	0
1.Kür				7,1	7,0	6,5	6,9	13,9	9,8	1,0	0,00	24,7			
2.Kür	x		2006	4,1	4,2	3,3	4,2	8,3	5,9	0,5	0,00	14,7			
Pfl.		Jakoby, Nik		8,2	7,5	8,3	7,9	16,1	9,6	0	0,00	25,7	80,8	4	7
1.Kür				8,3	7,2	8,0	7,1	15,2	9,6	3,1	0,00	27,9			
2.Kür			2008	7,4	6,9	7,3	7,1	14,4	9,7	3,1	0,00	27,2			
Pfl.		HEINE, Raphael		7,6	7,5	7,6	7,5	15,1	9,7	0	0,00	24,8	76,2	9	2
1.Kür				8,7	7,6	7,6	7,6	15,2	9,9	0,6	0,00	25,7			
2.Kür			2010	8,3	7,6	7,4	7,7	15,3	9,8	0,6	0,00	25,7			
Pfl.		LAUN, Jael		7,9	7,7	7,4	7,5	15,2	9,7	0	0,00	24,9	76,5	8	3
1.Kür				8,1	7,6	7,6	7,2	15,2	9,6	1,0	0,00	25,8			
2.Kür			2008	8,4	7,8	7,1	7,4	15,2	9,6	1,0	0,00	25,8			
Pfl.		REIBER, Stine		7,4	7,4	7,3	7,1	14,7	9,5	0	0,00	24,2	76,1	10	1
1.Kür				7,6	6,7	7,2	6,8	14,0	9,6	2,0	0,00	25,6			
2.Kür			2009	7,3	7,2	7,7	7,2	14,5	9,8	2,0	0,00	26,3			
Pfl.		KEKEISEN, Svenja		8,6	7,6	7,7	7,8	15,5	9,7	0	0,00	25,2	79,0	6	5
1.Kür				8,1	7,3	7,0	7,3	14,6	9,9	2,6	0,00	27,1			
2.Kür			2008	7,0	7,2	7,1	7,5	14,3	9,8	2,6	0,00	26,7			
Pfl.								0,0		0	0,00	0,0	0,0	14	0
1.Kür								0,0		0,0	0,00	0,0			
2.Kür			0					0,0		0,0	0,00	0,0			
SV Weiskirchen				100,6			106,5			106,0		313,1			
				Pflicht			1. Kür			2. Kür		GESAMT			
TV Nieder-Beerbach				103,1			114,4			114,5		332,0			
Pfl.	x	Ratman, Mia Sophie		7,6	7,0	6,8	7,6	14,6	9,7	0	0,00	24,3	0,0	14	0
1.Kür	x			7,7	6,7	6,4	7,6	14,3	9,7	0,8	0,00	24,8			
2.Kür	x		2007	7,5	7,0	6,8	7,0	14,0	9,9	0,8	0,00	24,7			
Pfl.	x	Bauer, Sophia		7,5	7,0	6,9	7,5	14,5	9,8	0	0,00	24,3	0,0	14	0
1.Kür	x			7,1	6,8	6,5	7,3	13,9	9,9	1,0	0,00	24,8			
2.Kür	x		2007	7,1	7,1	7,0	7,6	14,2	9,7	1,0	0,00	24,9			
Pfl.		Schneider, Marie		7,3	6,8	6,7	7,1	13,9	9,7	0	0,00	23,6	75,8	11	0
1.Kür				7,5	7,3	6,6	7,5	14,8	9,8	2,0	0,00	26,6			
2.Kür			2004	7,3	6,8	6,8	7,2	14,0	9,6	2,0	0,00	25,6			
Pfl.		Kasper, Lina		7,5	7,2	6,9	7,7	14,7	9,5	0	0,00	24,2	76,6	7	4
1.Kür				8,5	7,3	6,7	7,5	14,8	9,7	1,7	0,00	26,2			
2.Kür			2007	7,5	7,4	7,4	7,7	14,9	9,6	1,7	0,00	26,2			
Pfl.		Pierre, Vanessa		7,8	7,9	8,6	7,9	15,8	9,6	0	0,00	25,4	82,0	3	8
1.Kür				8,4	7,5	7,2	7,5	15,0	9,7	3,8	0,00	28,5			
2.Kür			2006	7,5	7,5	7,5	7,6	15,0	9,3	3,8	0,00	28,1			
Pfl.		Merz, Isabell		7,9	7,4	8,0	7,7	15,6	9,9	0	0,00	25,5	80,5	5	6
1.Kür				8,2	7,5	7,3	7,6	15,1	9,8	2,5	0,00	27,4			
2.Kür			2005	7,9	7,6	7,8	7,7	15,5	9,6	2,5	0,00	27,6			
Pfl.		Voigt, Mattis		8,4	7,7	8,4	7,9	16,3	9,6	0	0,00	25,9	84,9	1	10
1.Kür				7,8	7,3	6,8	7,2	14,5	9,4	5,5	0,00	29,4			
2.Kür			2005	7,5	7,2	7,8	7,3	14,8	9,3	5,5	0,00	29,6			
Pfl.		Wagner, Nadine		8,6	8,1	8,3	8,2	16,5	9,8	0	0,00	26,3	84,6	2	9
1.Kür				8,6	7,9	8,7	8,2	16,8	9,4	2,9	0,00	29,1			
2.Kür			2002	8,5	7,9	8,7	8,3	16,8	9,5	2,9	0,00	29,2			

WKL	Wettkampfleiter	Sophie Möller	SV Weiskirchen
H1	<i>Kampfrichter 1</i>	Kristin Wallat	TV Nieder-Beerbach
H2	<i>Kampfrichter 2</i>	Jasmin Gräser	TV Breckenheim
H3	<i>Kampfrichter 3</i>	Darion Wren	SV Weiskirchen
H4	<i>Kampfrichter 4</i>	Udo Bausch	TV Nieder-Beerbach
HD	HD - KARI	Gina Andradi	TV Breckenheim

Sw	Schwierigkeit	Christopher Schienke	TV Breckenheim
-----------	----------------------	----------------------	----------------

Protokoll	Protokoll	Enrico Heine	SV Weiskirchen
------------------	------------------	--------------	----------------

Trampolinturnen - Ligaprotokoll

Landesliga 2
SV Weiskirchen
TV Breckenheim

WK-P DG-P Wertung
 0 0 313,1
 2 6 319,7

Datum 07.03.2020
 Rodgau-Weiskirchen

Start-Nr.	AK	Name	Jg.	Kari1	Kari2	Kari3	Kari4	Ausf	HD	Schw	Strafe	Endwert	GESAMT	Rang	Cup
Pfl.		ZINSER, Fabian		7,0	7,1	6,8	7,5	14,1	9,8	0	0,00	23,9	47,9	12	0
1.Kür	x			3,7	3,5	3,4	3,6	7,1	4,9	0,3	0,00	12,3			
2.Kür			2007	6,8	6,9	5,9	6,8	13,6	9,4	1,0	0,00	24,0			
Pfl.	x	FIMMERS, Marianne		7,0	6,6	7,0	7,1	14,0	9,2	0	0,00	23,2	24,7	13	0
1.Kür				7,1	7,0	6,5	6,9	13,9	9,8	1,0	0,00	24,7			
2.Kür	x		2006	4,1	4,2	3,3	4,2	8,3	5,9	0,5	0,00	14,7			
Pfl.		Jakoby, Nik		8,2	7,5	8,3	7,9	16,1	9,6	0	0,00	25,7	80,8	2	9
1.Kür				8,3	7,2	8,0	7,1	15,2	9,6	3,1	0,00	27,9			
2.Kür			2008	7,4	6,9	7,3	7,1	14,4	9,7	3,1	0,00	27,2			
Pfl.		HEINE, Raphael		7,6	7,5	7,6	7,5	15,1	9,7	0	0,00	24,8	76,2	9	2
1.Kür				8,7	7,6	7,6	7,6	15,2	9,9	0,6	0,00	25,7			
2.Kür			2010	8,3	7,6	7,4	7,7	15,3	9,8	0,6	0,00	25,7			
Pfl.		LAUN, Jael		7,9	7,7	7,4	7,5	15,2	9,7	0	0,00	24,9	76,5	8	3
1.Kür				8,1	7,6	7,6	7,2	15,2	9,6	1,0	0,00	25,8			
2.Kür			2008	8,4	7,8	7,1	7,4	15,2	9,6	1,0	0,00	25,8			
Pfl.		REIBER, Stine		7,4	7,4	7,3	7,1	14,7	9,5	0	0,00	24,2	76,1	10	1
1.Kür				7,6	6,7	7,2	6,8	14,0	9,6	2,0	0,00	25,6			
2.Kür			2009	7,3	7,2	7,7	7,2	14,5	9,8	2,0	0,00	26,3			
Pfl.		KEKEISEN, Svenja		8,6	7,6	7,7	7,8	15,5	9,7	0	0,00	25,2	79,0	4	7
1.Kür				8,1	7,3	7,0	7,3	14,6	9,9	2,6	0,00	27,1			
2.Kür			2008	7,0	7,2	7,1	7,5	14,3	9,8	2,6	0,00	26,7			
Pfl.								0,0		0	0,00	0,0	0,0	14	0
1.Kür								0,0		0,0	0,00	0,0			
2.Kür			0					0,0		0,0	0,00	0,0			
SV Weiskirchen				100,6			106,5			106,0		313,1			
				Pflicht			1. Kür			2. Kür		GESAMT			
TV Breckenheim				103,6			108,9			107,2		319,7			
Pfl.	x	Graeser, Ben		8,4	7,5	7,2	7,7	15,2	9,6	0	0,00	24,8	0,0	14	0
1.Kür	x			6,3	5,5	4,9	5,3	10,8	6,9	0,5	0,00	18,2			
2.Kür	x		2012	8,0	7,8	7,3	7,7	15,5	9,9	1,0	0,00	26,4			
Pfl.		Hein, Piet		7,2	6,7	6,9	6,2	13,6	9,5	0	0,00	23,1	71,7	11	0
1.Kür				7,2	7,1	6,2	6,5	13,6	9,3	1,0	0,00	23,9			
2.Kür			2005	7,1	7,0	6,9	6,5	13,9	9,8	1,0	0,00	24,7			
Pfl.		Simmross, Paula		8,5	7,8	8,0	7,8	15,8	9,4	0	0,00	25,2	78,3	6	5
1.Kür				8,0	7,7	7,0	7,3	15,0	9,4	2,8	0,00	27,2			
2.Kür			2004	7,0	6,7	6,9	6,6	13,6	9,6	2,7	0,00	25,9			
Pfl.		Schneidweiler, Finn		8,0	7,8	8,3	7,7	15,8	9,9	0	0,00	25,7	79,3	3	8
1.Kür				8,4	7,1	6,7	6,6	13,8	9,8	3,5	0,00	27,1			
2.Kür			2004	6,9	6,8	6,6	6,4	13,4	9,7	3,4	0,00	26,5			
Pfl.		Wiegand, Clara		8,6	8,3	8,6	8,2	16,9	9,7	0	0,00	26,6	81,5	1	10
1.Kür				8,3	7,7	7,2	7,6	15,3	9,6	2,9	0,00	27,8			
2.Kür			2004	7,2	7,7	7,1	7,4	14,6	9,6	2,9	0,00	27,1			
Pfl.		Hein, Nick		7,9	7,5	7,2	7,3	14,8	9,5	0	0,00	24,3	77,8	7	4
1.Kür				7,4	7,2	6,3	6,6	13,8	9,6	3,4	0,00	26,8			
2.Kür			2003	6,9	7,0	7,1	6,8	13,9	9,4	3,4	0,00	26,7			
Pfl.		Kessler, Helen		8,1	8,7	8,4	7,9	16,5	9,6	0	0,00	26,1	78,9	5	6
1.Kür				7,9	7,7	7,6	7,3	15,3	8,9	1,7	0,00	25,9			
2.Kür			2004	8,1	7,9	8,6	7,9	16,0	9,2	1,7	0,00	26,9			
Pfl.								0,0		0	0,00	0,0	0,0	14	0
1.Kür								0,0		0,0	0,00	0,0			
2.Kür			0					0,0		0,0	0,00	0,0			

WKL	Wettkampfleiter	Sophie Möller	SV Weiskirchen
H1	Kampfrichter 1	Kristin Wallat	TV Nieder-Beerbach
H2	Kampfrichter 2	Jasmin Gräser	TV Breckenheim
H3	Kampfrichter 3	Darion Wren	SV Weiskirchen
H4	Kampfrichter 4	Udo Bausch	TV Nieder-Beerbach
HD	HD - KARI	Gina Andradi	TV Breckenheim
Sw	Schwierigkeit	Christopher Schienke	TV Breckenheim
Protokoll	Protokoll	Enrico Heine	SV Weiskirchen

Trampolinturnen - Ligaprotokoll

Landesliga 2
TV Nieder-Beerbach
TV Breckenheim

WK-P DG-P Wertung
 2 4 332,0
 0 2 319,7

Datum 07.03.2020
Rodgau-Weiskirchen

Start-Nr.	AK	Name	Jg.	Kari1	Kari2	Kari3	Kari4	Ausf	HD	Schw	Strafe	Endwert	GESAMT	Rang	Cup
Pfl.	x	Ratman, Mia Sophie	2007	7,6	7,0	6,8	7,6	14,6	9,7	0	0,00	24,3	0,0	13	0
1.Kür	x			7,7	6,7	6,4	7,6	14,3	9,7	0,8	0,00	24,8			
2.Kür	x			7,5	7,0	6,8	7,0	14,0	9,9	0,8	0,00	24,7			
Pfl.	x	Bauer, Sophia	2007	7,5	7,0	6,9	7,5	14,5	9,8	0	0,00	24,3	0,0	13	0
1.Kür	x			7,1	6,8	6,5	7,3	13,9	9,9	1,0	0,00	24,8			
2.Kür	x			7,1	7,1	7,0	7,6	14,2	9,7	1,0	0,00	24,9			
Pfl.		Schneider, Marie	2004	7,3	6,8	6,7	7,1	13,9	9,7	0	0,00	23,6	75,8	11	0
1.Kür				7,5	7,3	6,6	7,5	14,8	9,8	2,0	0,00	26,6			
2.Kür				7,3	6,8	6,8	7,2	14,0	9,6	2,0	0,00	25,6			
Pfl.		Kasper, Lina	2007	7,5	7,2	6,9	7,7	14,7	9,5	0	0,00	24,2	76,6	10	1
1.Kür				8,5	7,3	6,7	7,5	14,8	9,7	1,7	0,00	26,2			
2.Kür				7,5	7,4	7,4	7,7	14,9	9,6	1,7	0,00	26,2			
Pfl.		Pierre, Vanessa	2006	7,8	7,9	8,6	7,9	15,8	9,6	0	0,00	25,4	82,0	3	8
1.Kür				8,4	7,5	7,2	7,5	15,0	9,7	3,8	0,00	28,5			
2.Kür				7,5	7,5	7,5	7,6	15,0	9,3	3,8	0,00	28,1			
Pfl.		Merz, Isabell	2005	7,9	7,4	8,0	7,7	15,6	9,9	0	0,00	25,5	80,5	5	6
1.Kür				8,2	7,5	7,3	7,6	15,1	9,8	2,5	0,00	27,4			
2.Kür				7,9	7,6	7,8	7,7	15,5	9,6	2,5	0,00	27,6			
Pfl.		Voigt, Mattis	2005	8,4	7,7	8,4	7,9	16,3	9,6	0	0,00	25,9	84,9	1	10
1.Kür				7,8	7,3	6,8	7,2	14,5	9,4	5,5	0,00	29,4			
2.Kür				7,5	7,2	7,8	7,3	14,8	9,3	5,5	0,00	29,6			
Pfl.		Wagner, Nadine	2002	8,6	8,1	8,3	8,2	16,5	9,8	0	0,00	26,3	84,6	2	9
1.Kür				8,6	7,9	8,7	8,2	16,8	9,4	2,9	0,00	29,1			
2.Kür				8,5	7,9	8,7	8,3	16,8	9,5	2,9	0,00	29,2			
TV Nieder-Beerbach				103,1			114,4			114,5		332,0			
				Pflicht			1. Kür			2. Kür		GESAMT			
TV Breckenheim				103,6			108,9			107,2		319,7			
Pfl.	x	Graeser, Ben	2012	8,4	7,5	7,2	7,7	15,2	9,6	0	0,00	24,8	0,0	13	0
1.Kür	x			6,3	5,5	4,9	5,3	10,8	6,9	0,5	0,00	18,2			
2.Kür	x			8,0	7,8	7,3	7,7	15,5	9,9	1,0	0,00	26,4			
Pfl.		Hein, Piet	2005	7,2	6,7	6,9	6,2	13,6	9,5	0	0,00	23,1	71,7	12	0
1.Kür				7,2	7,1	6,2	6,5	13,6	9,3	1,0	0,00	23,9			
2.Kür				7,1	7,0	6,9	6,5	13,9	9,8	1,0	0,00	24,7			
Pfl.		Simmross, Paula	2004	8,5	7,8	8,0	7,8	15,8	9,4	0	0,00	25,2	78,3	8	3
1.Kür				8,0	7,7	7,0	7,3	15,0	9,4	2,8	0,00	27,2			
2.Kür				7,0	6,7	6,9	6,6	13,6	9,6	2,7	0,00	25,9			
Pfl.		Schneidweiler, Finn	2004	8,0	7,8	8,3	7,7	15,8	9,9	0	0,00	25,7	79,3	6	5
1.Kür				8,4	7,1	6,7	6,6	13,8	9,8	3,5	0,00	27,1			
2.Kür				6,9	6,8	6,6	6,4	13,4	9,7	3,4	0,00	26,5			
Pfl.		Wiegand, Clara	2004	8,6	8,3	8,6	8,2	16,9	9,7	0	0,00	26,6	81,5	4	7
1.Kür				8,3	7,7	7,2	7,6	15,3	9,6	2,9	0,00	27,8			
2.Kür				7,2	7,7	7,1	7,4	14,6	9,6	2,9	0,00	27,1			
Pfl.		Hein, Nick	2003	7,9	7,5	7,2	7,3	14,8	9,5	0	0,00	24,3	77,8	9	2
1.Kür				7,4	7,2	6,3	6,6	13,8	9,6	3,4	0,00	26,8			
2.Kür				6,9	7,0	7,1	6,8	13,9	9,4	3,4	0,00	26,7			
Pfl.		Kessler, Helen	2004	8,1	8,7	8,4	7,9	16,5	9,6	0	0,00	26,1	78,9	7	4
1.Kür				7,9	7,7	7,6	7,3	15,3	8,9	1,7	0,00	25,9			
2.Kür				8,1	7,9	8,6	7,9	16,0	9,2	1,7	0,00	26,9			
Pfl.			0					0,0		0	0,00	0,0	0,0	13	0
1.Kür									0,0		0,00	0,0			
2.Kür									0,0		0,00	0,0			

WKL	Wettkampfleiter	Sophie Möller	SV Weiskirchen
H1	Kampfrichter 1	Kristin Wallat	TV Nieder-Beerbach
H2	Kampfrichter 2	Jasmin Gräser	TV Breckenheim
H3	Kampfrichter 3	Darion Wren	SV Weiskirchen
H4	Kampfrichter 4	Udo Bausch	TV Nieder-Beerbach
HD	HD - KARI	Gina Andradi	TV Breckenheim
Sw	Schwierigkeit	Christopher Schienke	TV Breckenheim
Protokoll	Protokoll	Enrico Heine	SV Weiskirchen

Startliste

StartNr.	Übung		Pflicht		1. Kür		2. Kür	
			AK	in Wertung	AK	in Wertung	AK	in Wertung
1	1	0		ZINSER, Fabian	ZINSER, Fabian			ZINSER, Fabian
4	2	0	FIMMERS, Marianne			FIMMERS, Marianne	FIMMERS, Marianne	
7	3	0		Jakoby, Nik		Jakoby, Nik		Jakoby, Nik
10	4	0		HEINE, Raphael		HEINE, Raphael		HEINE, Raphael
13	5	0		LAUN, Jael		LAUN, Jael		LAUN, Jael
16	6	0		REIBER, Stine		REIBER, Stine		REIBER, Stine
19	7	0		KEKEISEN, Svenja		KEKEISEN, Svenja		KEKEISEN, Svenja
22	8	0		0		0		0
2	1	0	Ratman, Mia Sophie		Ratman, Mia Sophie		Ratman, Mia Sophie	
5	2	0	Bauer, Sophia		Bauer, Sophia		Bauer, Sophia	
8	3	0		Schneider, Marie		Schneider, Marie		Schneider, Marie
11	4	0		Kasper, Lina		Kasper, Lina		Kasper, Lina
14	5	0		Pierre, Vanessa		Pierre, Vanessa		Pierre, Vanessa
17	6	0		Merz, Isabell		Merz, Isabell		Merz, Isabell
20	7	0		Voigt, Mattis		Voigt, Mattis		Voigt, Mattis
23	8	0		Wagner, Nadine		Wagner, Nadine		Wagner, Nadine
3	1	0	Graeser, Ben		Graeser, Ben		Graeser, Ben	
6	2	0		Hein, Piet		Hein, Piet		Hein, Piet
9	3	0		Simmross, Paula		Simmross, Paula		Simmross, Paula
12	4	0		Schneidweiler, Finn		Schneidweiler, Finn		Schneidweiler, Finn
15	5	0		Wiegand, Clara		Wiegand, Clara		Wiegand, Clara
18	6	0		Hein, Nick		Hein, Nick		Hein, Nick
21	7	0		Kessler, Helen		Kessler, Helen		Kessler, Helen
24	8	0		0		0		0

	AK	Vorname, Name	K1	K2	K3	K4	HD	Sw	Strafwert
1		#MAKRO?						0	
2		#MAKRO?						0	
3		#MAKRO?						0	
4		#MAKRO?						0	
5		#MAKRO?						0	
6		#MAKRO?						0	
7		#MAKRO?						0	
8		#MAKRO?						0	
9		#MAKRO?						0	
10		#MAKRO?						0	
11		#MAKRO?						0	
12		#MAKRO?						0	

Landesliga 2
Datum 07.03.2020
SV Weiskirchen
TV Nieder-Beerbach
TV Breckenheim
im Protokoll
Enrico Heine

	AK	Vorname, Name	K1	K2	K3	K4	HD	Sw	Strafwert
13		#MAKRO?						0	
14		#MAKRO?						0	
15		#MAKRO?						0	
16		#MAKRO?						0	
17		#MAKRO?						0	
18		#MAKRO?						0	
19		#MAKRO?						0	
20		#MAKRO?						0	
21		#MAKRO?						0	
22		#MAKRO?						0	
23		#MAKRO?						0	
24		#MAKRO?						0	

Landesliga 2

Datum 07.03.2020

SV Weiskirchen

TV Nieder-Beerbach

TV Breckenheim

im Protokoll

Enrico Heine

--	--	--	--	--	--	--	--

Kampfrichter

TV Nieder-Beerbach

TV Breckenheim

SV Weiskirchen

Kristin Wallat

Jasmin Gräser

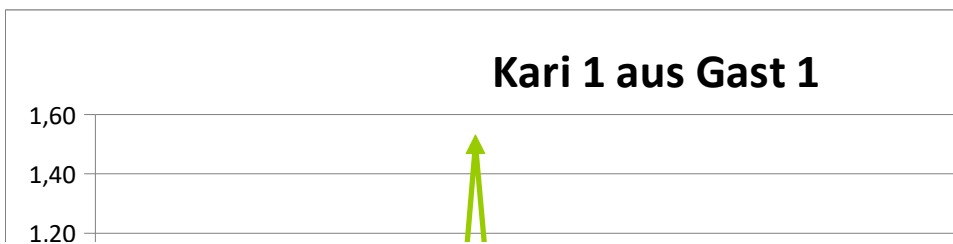
Darion Wren

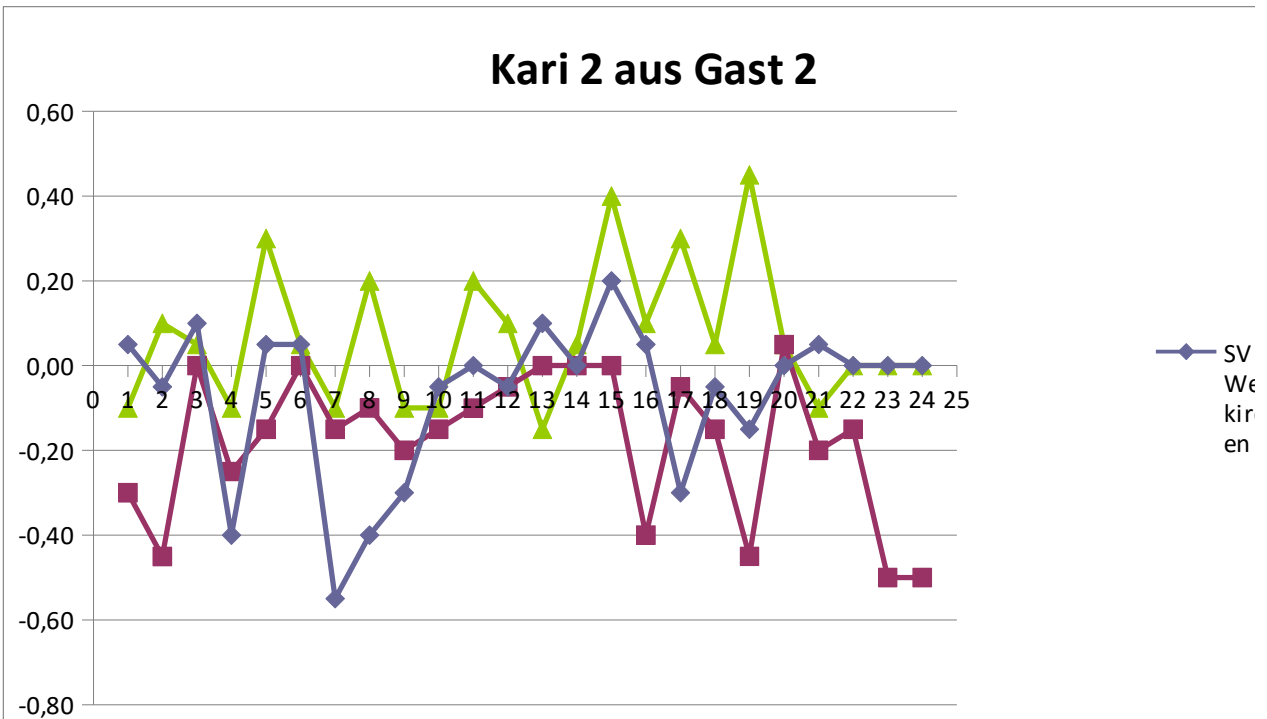
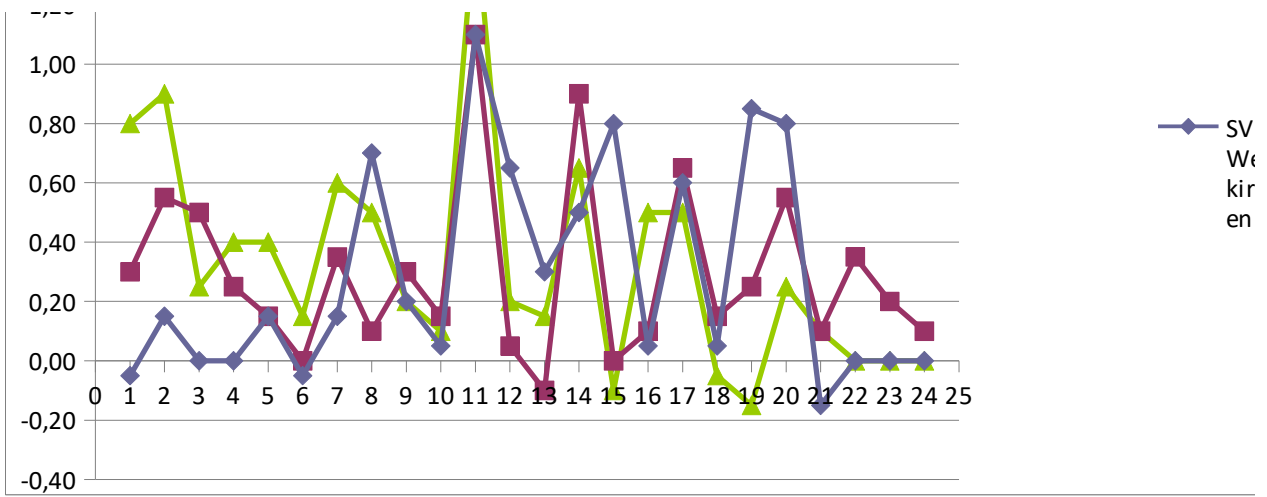
					K1	
SV Weiskirchen	7,00	7,10	6,80	7,50	1	-0,05
	3,70	3,50	3,40	3,60	2	0,15
	6,80	6,90	5,90	6,80	3	0,00
	7,00	6,60	7,00	7,10	4	0,00
	7,10	7,00	6,50	6,90	5	0,15
	4,10	4,20	3,30	4,20	6	-0,05
	8,20	7,50	8,30	7,90	7	0,15
	8,30	7,20	8,00	7,10	8	0,70
	7,40	6,90	7,30	7,10	9	0,20
	7,60	7,50	7,60	7,50	10	0,05
	8,70	7,60	7,60	7,60	11	1,10
	8,30	7,60	7,40	7,70	12	0,65
	7,90	7,70	7,40	7,50	13	0,30
	8,10	7,60	7,60	7,20	14	0,50
	8,40	7,80	7,10	7,40	15	0,80
	7,40	7,40	7,30	7,10	16	0,05
	7,60	6,70	7,20	6,80	17	0,60
	7,30	7,20	7,70	7,20	18	0,05
	8,60	7,60	7,70	7,80	19	0,85
	8,10	7,30	7,00	7,30	20	0,80
	7,00	7,20	7,10	7,50	21	-0,15
	0,00	0,00	0,00	0,00	22	0,00
	0,00	0,00	0,00	0,00	23	0,00
	0,00	0,00	0,00	0,00	24	0,00
TV Nieder-Beerba	7,60	7,00	6,80	7,60	1	0,30
	7,70	6,70	6,40	7,60	2	0,55
	7,50	7,00	6,80	7,00	3	0,50
	7,50	7,00	6,90	7,50	4	0,25
	7,10	6,80	6,50	7,30	5	0,15
	7,10	7,10	7,00	7,60	6	0,00
	7,30	6,80	6,70	7,10	7	0,35
	7,50	7,30	6,60	7,50	8	0,10
	7,30	6,80	6,80	7,20	9	0,30
	7,50	7,20	6,90	7,70	10	0,15
	8,50	7,30	6,70	7,50	11	1,10
	7,50	7,40	7,40	7,70	12	0,05
	7,80	7,90	8,60	7,90	13	-0,10
	8,40	7,50	7,20	7,50	14	0,90
	7,50	7,50	7,50	7,60	15	0,00
	7,90	7,40	8,00	7,70	16	0,10
	8,20	7,50	7,30	7,60	17	0,65
	7,90	7,60	7,80	7,70	18	0,15
	8,40	7,70	8,40	7,90	19	0,25
	7,80	7,30	6,80	7,20	20	0,55
	7,50	7,20	7,80	7,30	21	0,10
	8,60	8,10	8,30	8,20	22	0,35
	8,60	7,90	8,70	8,20	23	0,20
	8,50	7,90	8,70	8,30	24	0,10
TV Breckenheim	8,40	7,50	7,20	7,70	1	0,80
	6,30	5,50	4,90	5,30	2	0,90

8,00	7,80	7,30	7,70
7,20	6,70	6,90	6,20
7,20	7,10	6,20	6,50
7,10	7,00	6,90	6,50
8,50	7,80	8,00	7,80
8,00	7,70	7,00	7,30
7,00	6,70	6,90	6,60
8,00	7,80	8,30	7,70
8,40	7,10	6,70	6,60
6,90	6,80	6,60	6,40
8,60	8,30	8,60	8,20
8,30	7,70	7,20	7,60
7,20	7,70	7,10	7,40
7,90	7,50	7,20	7,30
7,40	7,20	6,30	6,60
6,90	7,00	7,10	6,80
8,10	8,70	8,40	7,90
7,90	7,70	7,60	7,30
8,10	7,90	8,60	7,90
0,00	0,00	0,00	0,00
0,00	0,00	0,00	0,00
0,00	0,00	0,00	0,00

3	0,25
4	0,40
5	0,40
6	0,15
7	0,60
8	0,50
9	0,20
10	0,10
11	1,50
12	0,20
13	0,15
14	0,65
15	-0,10
16	0,50
17	0,50
18	-0,05
19	-0,15
20	0,25
21	0,10
22	0,00
23	0,00
24	0,00

	Kristin Wallat			Jasmin Gräse
1	-0,05	0,30	0,80	0,05
2	0,15	0,55	0,90	-0,05
3	0,00	0,50	0,25	0,10
4	0,00	0,25	0,40	-0,40
5	0,15	0,15	0,40	0,05
6	-0,05	0,00	0,15	0,05
7	0,15	0,35	0,60	-0,55
8	0,70	0,10	0,50	-0,40
9	0,20	0,30	0,20	-0,30
10	0,05	0,15	0,10	-0,05
11	1,10	1,10	1,50	0,00
12	0,65	0,05	0,20	-0,05
13	0,30	-0,10	0,15	0,10
14	0,50	0,90	0,65	0,00
15	0,80	0,00	-0,10	0,20
16	0,05	0,10	0,50	0,05
17	0,60	0,65	0,50	-0,30
18	0,05	0,15	-0,05	-0,05
19	0,85	0,25	-0,15	-0,15
20	0,80	0,55	0,25	0,00
21	-0,15	0,10	0,10	0,05
22	0,00	0,35	0,00	0,00
23	0,00	0,20	0,00	0,00
24	0,00	0,10	0,00	0,00





TV Nieder-Beerbach

Udo Bausch

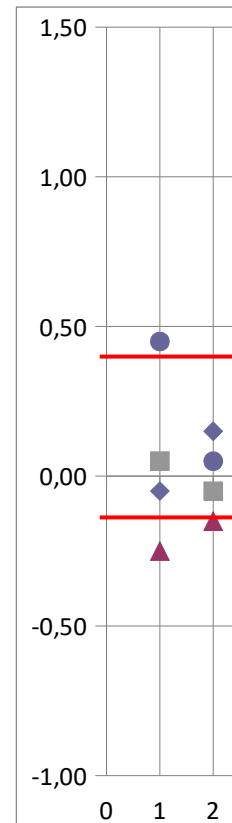
K2	K3	K4
0,05	-0,25	0,45
-0,05	-0,15	0,05
0,10	-0,90	0,00
-0,40	0,00	0,10
0,05	-0,45	-0,05
0,05	-0,85	0,05
-0,55	0,25	-0,15
-0,40	0,40	-0,50
-0,30	0,10	-0,10
-0,05	0,05	-0,05
0,00	0,00	0,00
-0,05	-0,25	0,05
0,10	-0,20	-0,10
0,00	0,00	-0,40
0,20	-0,50	-0,20
0,05	-0,05	-0,25
-0,30	0,20	-0,20
-0,05	0,45	-0,05
-0,15	-0,05	0,05
0,00	-0,30	0,00
0,05	-0,05	0,35
0,00	0,00	0,00
0,00	0,00	0,00
0,00	0,00	0,00

-0,30	-0,50	0,30
-0,45	-0,75	0,45
0,00	-0,20	0,00
-0,25	-0,35	0,25
-0,15	-0,45	0,35
0,00	-0,10	0,50
-0,15	-0,25	0,15
-0,10	-0,80	0,10
-0,20	-0,20	0,20
-0,15	-0,45	0,35
-0,10	-0,70	0,10
-0,05	-0,05	0,25
0,00	0,70	0,00
0,00	-0,30	0,00
0,00	0,00	0,10
-0,40	0,20	-0,10
-0,05	-0,25	0,05
-0,15	0,05	-0,05
-0,45	0,25	-0,25
0,05	-0,45	-0,05
-0,20	0,40	-0,10
-0,15	0,05	-0,05
-0,50	0,30	-0,20
-0,50	0,30	-0,10

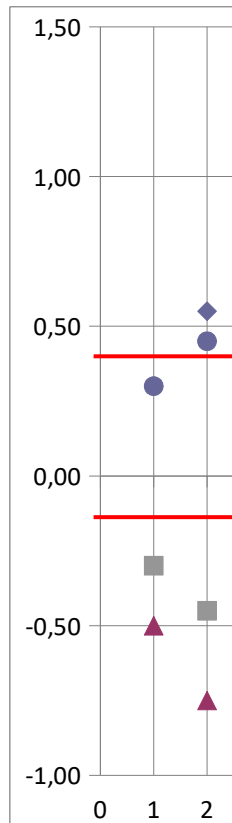
-0,10	-0,40	0,10
0,10	-0,50	-0,10

Durchschnitt der mittleren Werten

7,05
3,55
6,80
7,00
6,95
4,15
8,05
7,60
7,20
7,55
7,60
7,65
7,60
7,60
7,60
7,35
7,00
7,25
7,75
7,30
7,15
0,00
0,00
0,00



7,30
7,15
7,00
7,25
6,95
7,10
6,95
7,40
7,00
7,35
7,40
7,45
7,90
7,50
7,50
7,80
7,55
7,75
8,15
7,25
7,40
8,25
8,40
8,40

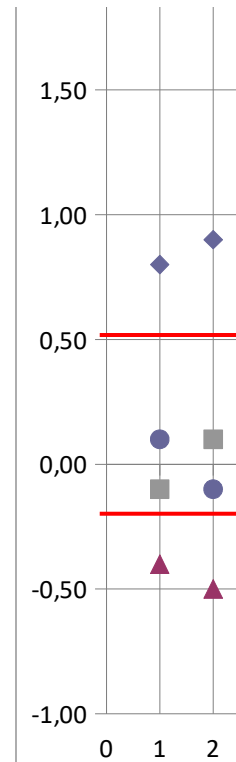


7,60
5,40



0,05	-0,45	-0,05
-0,10	0,10	-0,60
0,30	-0,60	-0,30
0,05	-0,05	-0,45
-0,10	0,10	-0,10
0,20	-0,50	-0,20
-0,10	0,10	-0,20
-0,10	0,40	-0,20
0,20	-0,20	-0,30
0,10	-0,10	-0,30
-0,15	0,15	-0,25
0,05	-0,45	-0,05
0,40	-0,20	0,10
0,10	-0,20	-0,10
0,30	-0,60	-0,30
0,05	0,15	-0,15
0,45	0,15	-0,35
0,05	-0,05	-0,35
-0,10	0,60	-0,10
0,00	0,00	0,00
0,00	0,00	0,00
0,00	0,00	0,00

7,75
6,80
6,80
6,95
7,90
7,50
6,80
7,90
6,90
6,70
8,45
7,65
7,30
7,40
6,90
6,95
8,25
7,65
8,00
0,00
0,00
0,00



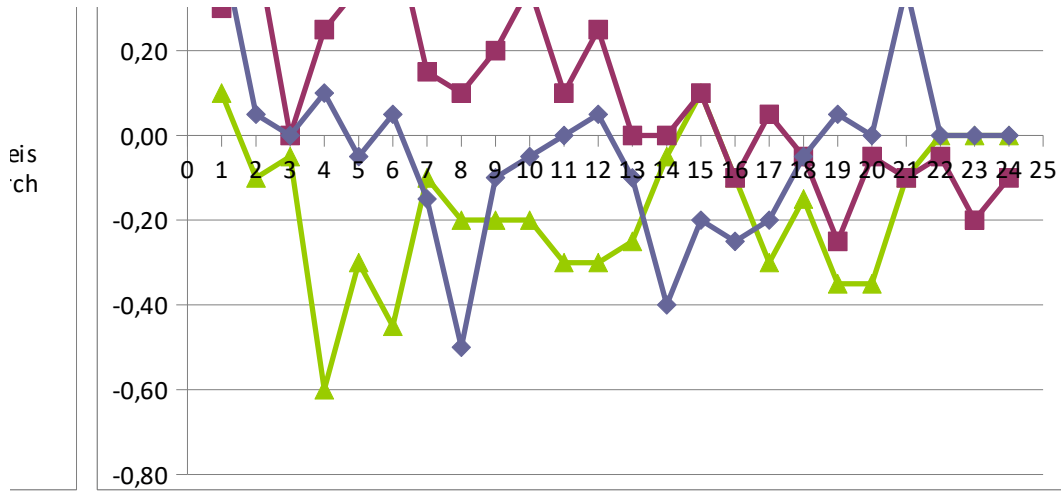
gr

Darion Wren

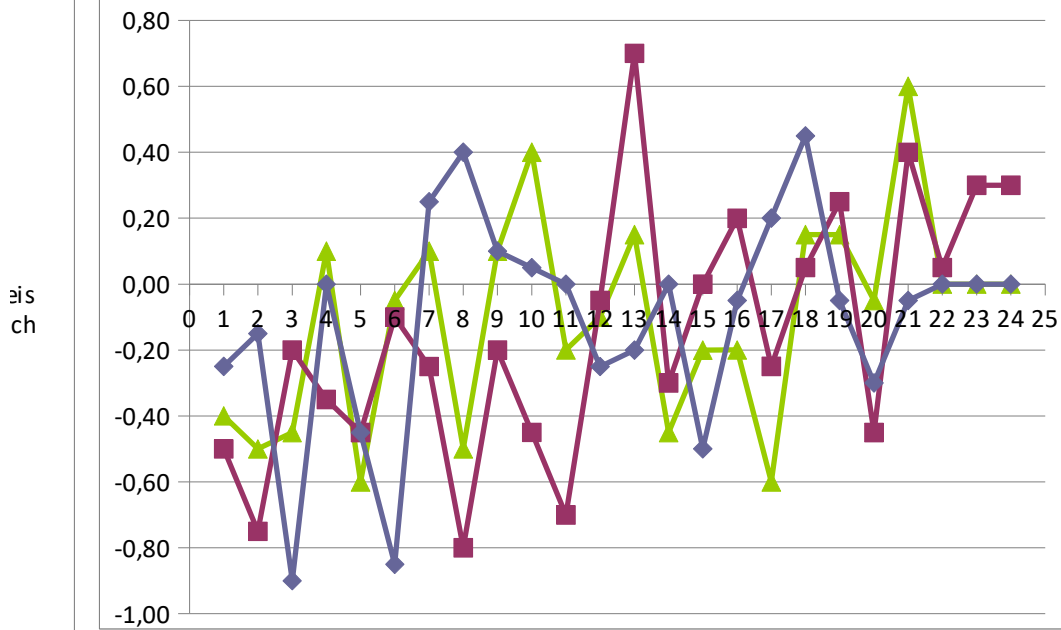
-0,30	-0,10	-0,25	-0,50	-0,40
-0,45	0,10	-0,15	-0,75	-0,50
0,00	0,05	-0,90	-0,20	-0,45
-0,25	-0,10	0,00	-0,35	0,10
-0,15	0,30	-0,45	-0,45	-0,60
0,00	0,05	-0,85	-0,10	-0,05
-0,15	-0,10	0,25	-0,25	0,10
-0,10	0,20	0,40	-0,80	-0,50
-0,20	-0,10	0,10	-0,20	0,10
-0,15	-0,10	0,05	-0,45	0,40
-0,10	0,20	0,00	-0,70	-0,20
-0,05	0,10	-0,25	-0,05	-0,10
0,00	-0,15	-0,20	0,70	0,15
0,00	0,05	0,00	-0,30	-0,45
0,00	0,40	-0,50	0,00	-0,20
-0,40	0,10	-0,05	0,20	-0,20
-0,05	0,30	0,20	-0,25	-0,60
-0,15	0,05	0,45	0,05	0,15
-0,45	0,45	-0,05	0,25	0,15
0,05	0,05	-0,30	-0,45	-0,05
-0,20	-0,10	-0,05	0,40	0,60
-0,15	0,00	0,00	0,05	0,00
-0,50	0,00	0,00	0,30	0,00
-0,50	0,00	0,00	0,30	0,00

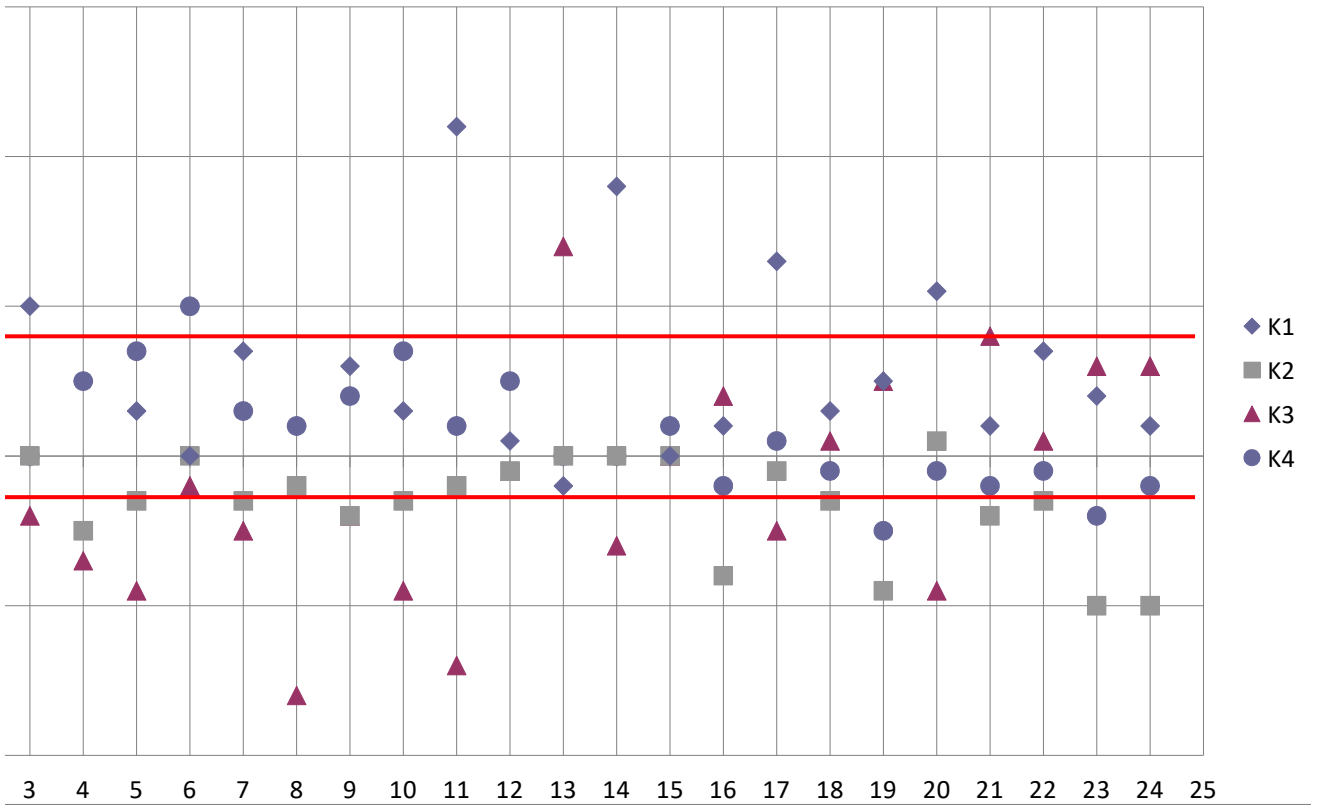
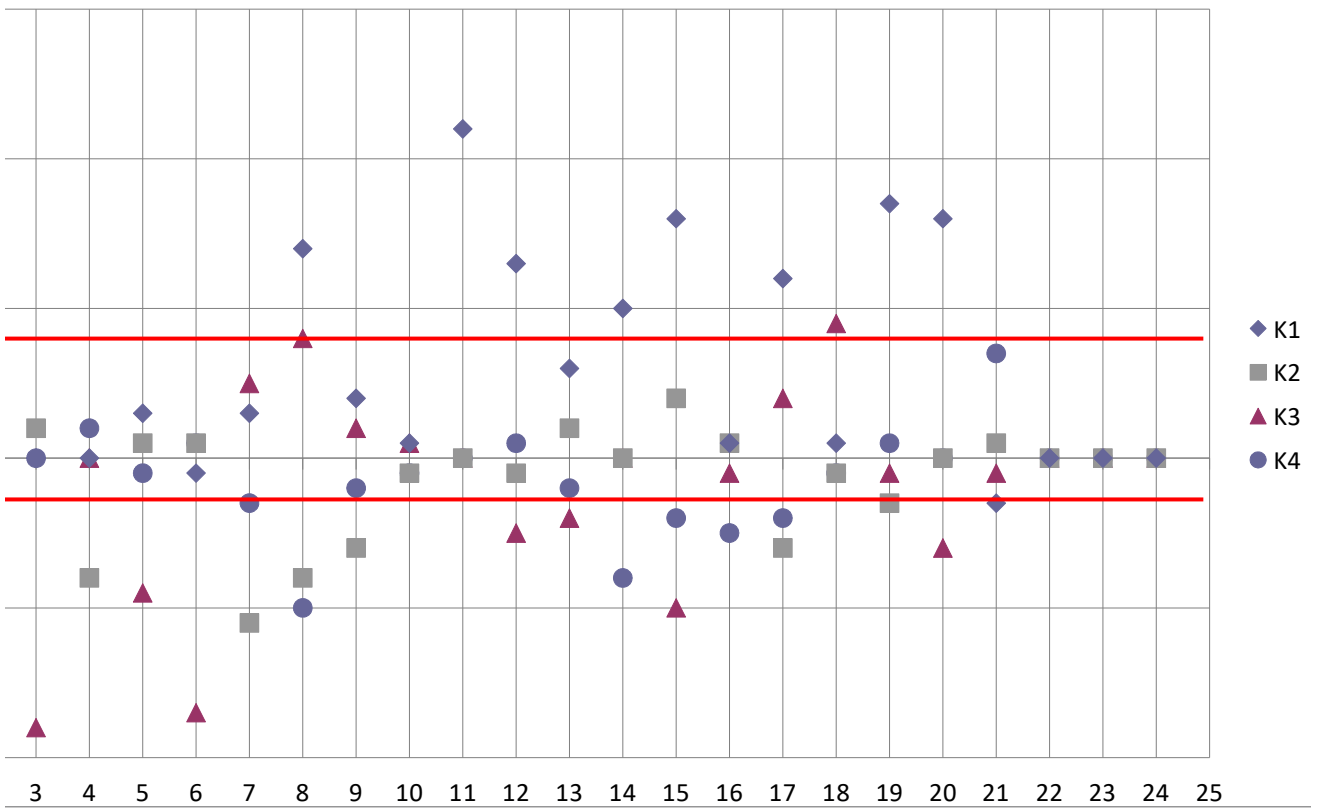
Kari 4 aus Gast 1

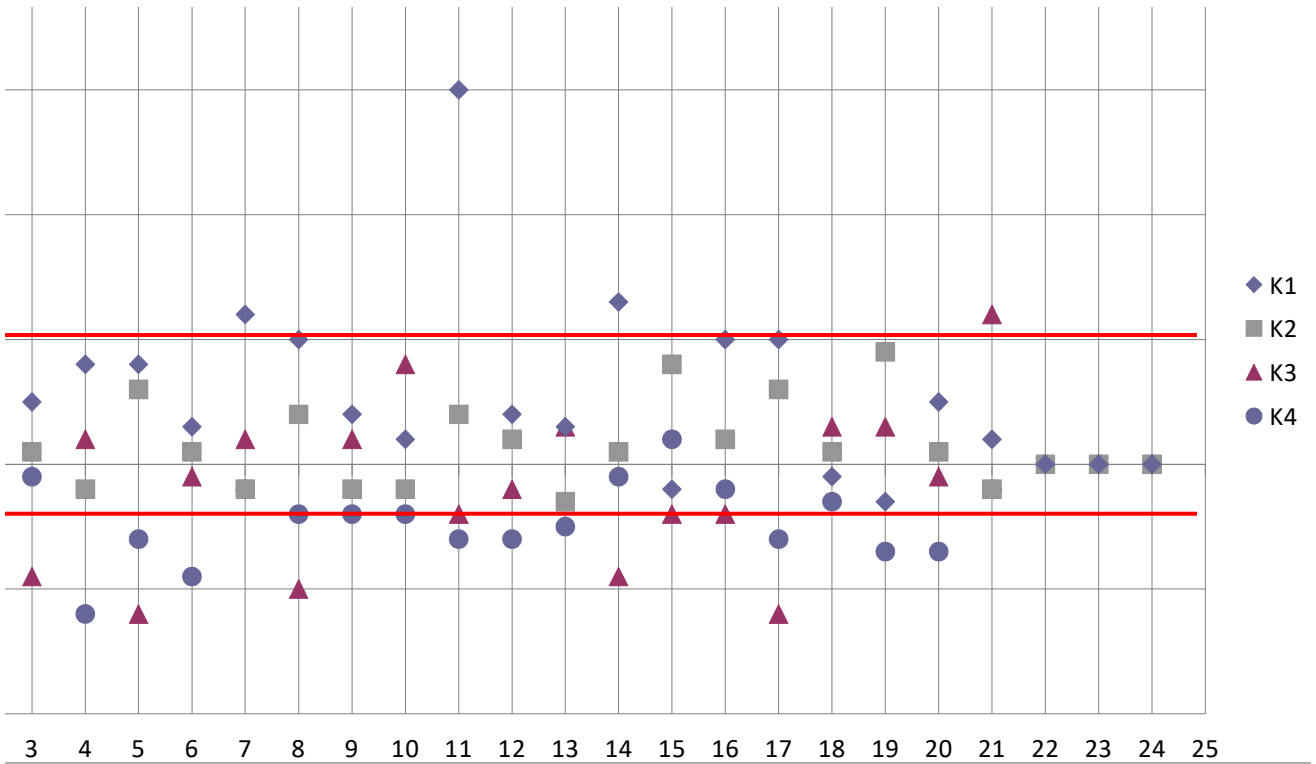




Kari 3 aus Heim

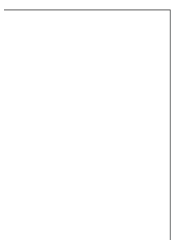






Udo Bausch

0,45	0,30	0,10
0,05	0,45	-0,10
0,00	0,00	-0,05
0,10	0,25	-0,60
-0,05	0,35	-0,30
0,05	0,50	-0,45
-0,15	0,15	-0,10
-0,50	0,10	-0,20
-0,10	0,20	-0,20
-0,05	0,35	-0,20
0,00	0,10	-0,30
0,05	0,25	-0,30
-0,10	0,00	-0,25
-0,40	0,00	-0,05
-0,20	0,10	0,10
-0,25	-0,10	-0,10
-0,20	0,05	-0,30
-0,05	-0,05	-0,15
0,05	-0,25	-0,35
0,00	-0,05	-0,35
0,35	-0,10	-0,10
0,00	-0,05	0,00
0,00	-0,20	0,00
0,00	-0,10	0,00



—◆— SV
Weis
kirch
en

—◆— SV
Weis
kirch
en



