

Protokoll Liga 2020

Liga

WK-P DG-P Wertung

Datum 07.03.2020

SKV Mörfelden

4 6 338,6

Wk-Ort Mörfelden-Walldorf

TV Schafheim

0 6 338,2

TV Dillenburg

2 6 338,3

Start-Nr.	AK	Name	Jg.	Kari1	Kari2	Kari3	Kari4	Ausf	HD	Schw	Strafe	End-Wertungen	GESAMT	Rang	Cup	
Pfl.		Lisa Lindner		7,5	6,5	7,0	7,1	14,1	9,7			23,8	23,8			
1.Kür				6,2	5,8	6,0	6,1	12,1	9,2	4,4		25,7	25,7			
2.Kür			2004	7,2	6,2	6,3	6,3	12,6	9,5	3,1		25,2	25,2	74,7	13	0
Pfl.		Pia Schulz		5,4	5,1	5,3	5,6	10,7	7,3			18,0	18,0			
1.Kür				3,9	4,0	4,1	4,0	8,0	6,3	2,1		16,4	16,4			
2.Kür			2005	6,3	6,0	6,0	6,2	12,2	9,4	4,8		26,4	26,4	60,8	15	0
Pfl.		Pascal Kern		8,1	7,5	8,0	7,9	15,9	9,7			25,6	25,6			
1.Kür				7,2	7,1	7,1	7,0	14,2	9,6	6,2		30,0	30,0			
2.Kür			2008	8,1	7,7	8,2	7,9	16,0	9,7	4,8		30,5	30,5	86,1	5	6
Pfl.		Marisa Endres		8,3	8,3	7,8	8,4	16,6	10,0			26,6	26,6			
1.Kür				7,8	8,0	7,8	7,6	15,6	9,6	4,9		30,1	30,1			
2.Kür			1990	7,9	7,9	7,4	7,6	15,5	9,6	4,9		30,0	30,0	86,7	4	7
Pfl.		Tim Gernandt		8,6	8,7	8,2	8,2	16,8	9,8			26,6	26,6			
1.Kür				7,1	6,7	6,7	6,4	13,4	9,0	8,0		30,4	30,4			
2.Kür			1997	7,3	7,3	7,4	6,9	14,6	9,1	9,2		32,9	32,9	89,9	2	9
Pfl.								0,0				0,0	0,0			
1.Kür								0,0				0,0	0,0			
2.Kür								0,0				0,0	0,0	0,0	17	0
Pfl.								0,0				0,0	0,0			
1.Kür								0,0				0,0	0,0			
2.Kür								0,0				0,0	0,0	0,0	17	0
Pfl.								0,0				0,0	0,0			
1.Kür								0,0				0,0	0,0			
2.Kür								0,0				0,0	0,0	0,0	17	0
SKV Mörfelden				102,6		2	116,2		0	119,8		4	338,6			
Schafheim				102,5		0	119,0		4	116,7		2	338,2			
Dillenburg				103,9		4	117,9		2	116,5		0	338,3			
Pfl.		Simon Neuhäusl		7,1	7,0	7,2	7,3	14,3	9,6			23,9	23,9			
1.Kür				6,5	7,0	6,2	6,3	12,8	9,3	4,4		26,5	26,5			
2.Kür			1998	6,5	6,6	6,2	6,7	13,1	9,4	3,8		26,3	26,3	76,7	11	0
Pfl.		Laura Schaper		7,9	7,6	7,5	7,9	15,5	9,5			25,0	25,0			
1.Kür				7,5	7,7	7,6	7,6	15,2	9,4	3,8		28,4	28,4			
2.Kür			1991	7,4	7,5	7,3	7,3	14,7	9,4	3,8		27,9	27,9	81,3	10	1
Pfl.		Janina Selch		7,8	7,9	7,4	8,0	15,7	9,4			25,1	25,1			
1.Kür				7,3	7,5	7,0	7,4	14,7	9,5	4,1		28,3	28,3			
2.Kür			2002	7,4	7,6	6,9	7,5	14,9	9,4	4,1		28,4	28,4	81,8	9	2
Pfl.		René Lautenschläger		8,5	8,6	7,9	8,3	16,8	9,6			26,4	26,4			
1.Kür				7,7	8,2	7,6	8,0	15,7	9,5	7,6		32,8	32,8			
2.Kür			1991	7,4	8,0	7,3	7,7	15,1	8,9	7,6		31,6	31,6	90,8	1	10
Pfl.		Ronja Wolf		8,4	8,4	7,8	8,0	16,4	9,6			26,0	26,0			
1.Kür				6,7	6,9	6,6	7,0	13,6	9,6	6,3		29,5	29,5			
2.Kür			2000	6,3	6,6	6,4	6,5	12,9	9,6	6,3		28,8	28,8	84,3	8	3
Pfl.								0,0				0,0	0,0			
1.Kür								0,0				0,0	0,0			
2.Kür								0,0				0,0	0,0	0,0	17	0
Pfl.								0,0				0,0	0,0			
1.Kür								0,0				0,0	0,0			
2.Kür								0,0				0,0	0,0	0,0	17	0
Pfl.								0,0				0,0	0,0			
1.Kür								0,0				0,0	0,0			
2.Kür								0,0				0,0	0,0	0,0	17	0
Pfl.		Till Peter		6,8	6,5	6,8	7,0	13,6	9,7			23,3	23,3			
1.Kür				6,9	7,1	7,2	6,8	14,0	9,8	1,9		25,7	25,7			
2.Kür			2007	7,0	6,8	6,9	7,1	13,9	9,6	1,9		25,4	25,4	74,4	14	0
Pfl.		Dalia Knopf		7,8	8,0	8,2	7,7	15,8	9,7			25,5	25,5			
1.Kür				7,5	7,6	7,8	7,4	15,1	9,5	1,9		26,5	26,5			
2.Kür			2007	6,0	5,8	6,1	5,9	11,9	8,5	3,2		23,6	23,6	75,6	12	0
Pfl.		Alice Gehrmann		8,4	8,5	8,6	8,2	16,9	9,7			26,6	26,6			
1.Kür				7,8	7,8	8,0	7,9	15,7	9,5	5,5		30,7	30,7			
2.Kür			2002	7,6	7,9	7,9	7,1	15,5	9,5	5,5		30,5	30,5	87,8	3	8
Pfl.		Laura Sophie Brischke		8,0	8,1	8,2	7,9	16,1	9,8			25,9	25,9			
1.Kür				7,1	7,7	7,9	7,6	15,3	9,6	4,9		29,8	29,8			
2.Kür			2004	7,5	7,7	7,8	7,8	15,5	9,3	4,9		29,7	29,7	85,4	7	4
Pfl.		Finja Weyershausen		7,6	7,7	7,9	7,4	15,3	9,2			24,5	24,5			
1.Kür				7,2	7,6	8,0	7,4	15,0	9,2	6,3		30,5	30,5			
2.Kür			2005	7,5	7,8	8,2	7,2	15,3	9,3	6,3		30,9	30,9	85,9	6	5
Pfl.		Laura Sophie Bock		8,1	8,0	8,1	8,1	16,2	9,7			25,9	25,9			
1.Kür				6,5	6,5	6,7	6,5	13,0	8,3	5,6		26,9	26,9			
2.Kür			1995	0,0	0,0	0,0	0,0	0,0	0,0	0,0		0,0	0,0	52,8	16	0
Pfl.								0,0				0,0	0,0			
1.Kür								0,0				0,0	0,0			
2.Kür								0,0				0,0	0,0	0,0	17	0
Pfl.								0,0				0,0	0,0			
1.Kür								0,0				0,0	0,0			
2.Kür								0,0				0,0	0,0	0,0	17	0

WKL
Wettkampfleiter

Clara Hechler

SKV Mörfelden

H1
Kampfrichter 1

Andrea Mann

SKV Mörfelden

H2
Kampfrichter 2

Birgit Rödig

Schafheim

H3
Kampfrichter 3

Bafke Spang-Horna

Dillenburg

H4
Kampfrichter 4

Stefan Serth

Schafheim

HD
HD - KARI

Sabine Kölzer

Dillenburg

Sw
Schwierigkeit

Clara Hechler

SKV Mörfelden

Protokoll
Protokoll

Christina Gernandt

SKV Mörfelden

Trampolinturnen - Ligaprotokoll

Liga

SKV Mörfelden

TV Schafheim

WK-P DG-P Wertung

2 4 338,6

0 2 338,2

Datum 07.03.2020

Wk-Ort Mörfelden-Walldo

Start-Nr.	AK	Name	Jg.	Kari1	Kari2	Kari3	Kari4	Ausf	HD	Schw	Strafe	Endwert	GESAMT	Rang	Cup
Pfl.		Lisa Lindner		7,5	6,5	7,0	7,1	14,1	9,7	0	0,00	23,8	74,7	9	2
1.Kür				6,2	5,8	6,0	6,1	12,1	9,2	4,4	0,00	25,7			
2.Kür			2004	7,2	6,2	6,3	6,3	12,6	9,5	3,1	0,00	25,2			
Pfl.		Pia Schulz		5,4	5,1	5,3	5,6	10,7	7,3	0	0,00	18,0	60,8	10	1
1.Kür				3,9	4,0	4,1	4,0	8,0	6,3	2,1	0,00	16,4			
2.Kür			2005	6,3	6,0	6,0	6,2	12,2	9,4	4,8	0,00	26,4			
Pfl.		Pascal Kern		8,1	7,5	8,0	7,9	15,9	9,7	0	0,00	25,6	86,1	4	7
1.Kür				7,2	7,1	7,1	7,0	14,2	9,6	6,2	0,00	30,0			
2.Kür			2008	8,1	7,7	8,2	7,9	16,0	9,7	4,8	0,00	30,5			
Pfl.		Marisa Endres		8,3	8,3	7,8	8,4	16,6	10,0	0	0,00	26,6	86,7	3	8
1.Kür				7,8	8,0	7,8	7,6	15,6	9,6	4,9	0,00	30,1			
2.Kür			1990	7,9	7,9	7,4	7,6	15,5	9,6	4,9	0,00	30,0			
Pfl.		Tim Gernandt		8,6	8,7	8,2	8,2	16,8	9,8	0	0,00	26,6	89,9	2	9
1.Kür				7,1	6,7	6,7	6,4	13,4	9,0	8,0	0,00	30,4			
2.Kür			1997	7,3	7,3	7,4	6,9	14,6	9,1	9,2	0,00	32,9			
Pfl.								0,0		0	0,00	0,0	0,0	11	0
1.Kür								0,0		0,0	0,00	0,0			
2.Kür			0					0,0		0,0	0,00	0,0			
Pfl.								0,0		0	0,00	0,0	0,0	11	0
1.Kür								0,0		0,0	0,00	0,0			
2.Kür			0					0,0		0,0	0,00	0,0			
Pfl.								0,0		0	0,00	0,0	0,0	11	0
1.Kür								0,0		0,0	0,00	0,0			
2.Kür			0					0,0		0,0	0,00	0,0			
SKV Mörfelden					102,6			116,2		119,8			338,6		
					Pflicht			1. Kür		2. Kür			GESAMT		
TV Schafheim					102,5			119,0		116,7			338,2		
Pfl.		Simon Neuhäusl		7,1	7,0	7,2	7,3	14,3	9,6	0	0,00	23,9	76,7	8	3
1.Kür				6,5	7,0	6,2	6,3	12,8	9,3	4,4	0,00	26,5			
2.Kür			1998	6,5	6,6	6,2	6,7	13,1	9,4	3,8	0,00	26,3			
Pfl.		Laura Schaper		7,9	7,6	7,5	7,9	15,5	9,5	0	0,00	25,0	81,3	7	4
1.Kür				7,5	7,7	7,6	7,6	15,2	9,4	3,8	0,00	28,4			
2.Kür			1991	7,4	7,5	7,3	7,3	14,7	9,4	3,8	0,00	27,9			
Pfl.		Janina Selch		7,8	7,9	7,4	8,0	15,7	9,4	0	0,00	25,1	81,8	6	5
1.Kür				7,3	7,5	7,0	7,4	14,7	9,5	4,1	0,00	28,3			
2.Kür			2002	7,4	7,6	6,9	7,5	14,9	9,4	4,1	0,00	28,4			
Pfl.		René Lautenschläger		8,5	8,6	7,9	8,3	16,8	9,6	0	0,00	26,4	90,8	1	10
1.Kür				7,7	8,2	7,6	8,0	15,7	9,5	7,6	0,00	32,8			
2.Kür			1991	7,4	8,0	7,3	7,7	15,1	8,9	7,6	0,00	31,6			
Pfl.		Ronja Wolf		8,4	8,4	7,8	8,0	16,4	9,6	0	0,00	26,0	84,3	5	6
1.Kür				6,7	6,9	6,6	7,0	13,6	9,6	6,3	0,00	29,5			
2.Kür			2000	6,3	6,6	6,4	6,5	12,9	9,6	6,3	0,00	28,8			
Pfl.								0,0		0	0,00	0,0	0,0	11	0
1.Kür								0,0		0,0	0,00	0,0			
2.Kür			0					0,0		0,0	0,00	0,0			
Pfl.								0,0		0	0,00	0,0	0,0	11	0
1.Kür								0,0		0,0	0,00	0,0			
2.Kür			0					0,0		0,0	0,00	0,0			
Pfl.								0,0		0	0,00	0,0	0,0	11	0
1.Kür								0,0		0,0	0,00	0,0			
2.Kür			0					0,0		0,0	0,00	0,0			

WKL	Wettkampfleiter	Clara Hechler	SKV Mörfelden
H1	<i>Kampfrichter 1</i>	Andrea Mann	SKV Mörfelden
H2	<i>Kampfrichter 2</i>	Birgit Rödig	Schafheim
H3	<i>Kampfrichter 3</i>	Bafke Spang-Horna	Dillenburg
H4	<i>Kampfrichter 4</i>	Stefan Serth	Schafheim
HD	HD - KARI	Sabine Kölzer	Dillenburg
Sw	Schwierigkeit	Clara Hechler	SKV Mörfelden
Protokoll	Protokoll	Christina Gernandt	SKV Mörfelden

Trampolinturnen - Ligaprotokoll

Liga

SKV Mörfelden

TV Dillenburg

WK-P DG-P Wertung
 2 2 338,6
 0 4 338,3

Datum 07.03.2020

Wk-Ort Mörfelden-Walldo

Start-Nr.	AK	Name	Jg.	Kari1	Kari2	Kari3	Kari4	Ausf	HD	Schw	Strafe	Endwert	GESAMT	Rang	Cup
Pfl.		Lisa Lindner		7,5	6,5	7,0	7,1	14,1	9,7	0	0,00	23,8			
1.Kür				6,2	5,8	6,0	6,1	12,1	9,2	4,4	0,00	25,7			
2.Kür			2004	7,2	6,2	6,3	6,3	12,6	9,5	3,1	0,00	25,2	74,7	8	3
Pfl.		Pia Schulz		5,4	5,1	5,3	5,6	10,7	7,3	0	0,00	18,0			
1.Kür				3,9	4,0	4,1	4,0	8,0	6,3	2,1	0,00	16,4			
2.Kür			2005	6,3	6,0	6,0	6,2	12,2	9,4	4,8	0,00	26,4	60,8	10	1
Pfl.		Pascal Kern		8,1	7,5	8,0	7,9	15,9	9,7	0	0,00	25,6			
1.Kür				7,2	7,1	7,1	7,0	14,2	9,6	6,2	0,00	30,0			
2.Kür			2008	8,1	7,7	8,2	7,9	16,0	9,7	4,8	0,00	30,5	86,1	4	7
Pfl.		Marisa Endres		8,3	8,3	7,8	8,4	16,6	10,0	0	0,00	26,6			
1.Kür				7,8	8,0	7,8	7,6	15,6	9,6	4,9	0,00	30,1			
2.Kür			1990	7,9	7,9	7,4	7,6	15,5	9,6	4,9	0,00	30,0	86,7	3	8
Pfl.		Tim Gernandt		8,6	8,7	8,2	8,2	16,8	9,8	0	0,00	26,6			
1.Kür				7,1	6,7	6,7	6,4	13,4	9,0	8,0	0,00	30,4			
2.Kür			1997	7,3	7,3	7,4	6,9	14,6	9,1	9,2	0,00	32,9	89,9	1	10
Pfl.								0,0		0	0,00	0,0			
1.Kür								0,0		0,0	0,00	0,0			
2.Kür			0					0,0		0,0	0,00	0,0	0,0	12	0
Pfl.								0,0		0	0,00	0,0			
1.Kür								0,0		0,0	0,00	0,0			
2.Kür			0					0,0		0,0	0,00	0,0	0,0	12	0
Pfl.								0,0		0	0,00	0,0			
1.Kür								0,0		0,0	0,00	0,0			
2.Kür			0					0,0		0,0	0,00	0,0	0,0	12	0
SKV Mörfelden				102,6			116,2			119,8			338,6		
Pflicht							1. Kür			2. Kür			GESAMT		
TV Dillenburg				103,9			117,9			116,5			338,3		
Pfl.		Till Peter		6,8	6,5	6,8	7,0	13,6	9,7	0	0,00	23,3			
1.Kür				6,9	7,1	7,2	6,8	14,0	9,8	1,9	0,00	25,7			
2.Kür			2007	7,0	6,8	6,9	7,1	13,9	9,6	1,9	0,00	25,4	74,4	9	2
Pfl.		Dalia Knopf		7,8	8,0	8,2	7,7	15,8	9,7	0	0,00	25,5			
1.Kür				7,5	7,6	7,8	7,4	15,1	9,5	1,9	0,00	26,5			
2.Kür			2007	6,0	5,8	6,1	5,9	11,9	8,5	3,2	0,00	23,6	75,6	7	4
Pfl.		Alice Gehrmann		8,4	8,5	8,6	8,2	16,9	9,7	0	0,00	26,6			
1.Kür				7,8	7,8	8,0	7,9	15,7	9,5	5,5	0,00	30,7			
2.Kür			2002	7,6	7,9	7,9	7,1	15,5	9,5	5,5	0,00	30,5	87,8	2	9
Pfl.		Laura Sophie Brischke		8,0	8,1	8,2	7,9	16,1	9,8	0	0,00	25,9			
1.Kür				7,1	7,7	7,9	7,6	15,3	9,6	4,9	0,00	29,8			
2.Kür			2004	7,5	7,7	7,8	7,8	15,5	9,3	4,9	0,00	29,7	85,4	6	5
Pfl.		Finja Weyershausen		7,6	7,7	7,9	7,4	15,3	9,2	0	0,00	24,5			
1.Kür				7,2	7,6	8,0	7,4	15,0	9,2	6,3	0,00	30,5			
2.Kür			2005	7,5	7,8	8,2	7,2	15,3	9,3	6,3	0,00	30,9	85,9	5	6
Pfl.		Laura Sophie Bock		8,1	8,0	8,1	8,1	16,2	9,7	0	0,00	25,9			
1.Kür				6,5	6,5	6,7	6,5	13,0	8,3	5,6	0,00	26,9			
2.Kür			1995					0,0		0,0	0,00	0,0	52,8	11	0
Pfl.								0,0		0	0,00	0,0			
1.Kür								0,0		0,0	0,00	0,0			
2.Kür			0					0,0		0,0	0,00	0,0	0,0	12	0
Pfl.								0,0		0	0,00	0,0			
1.Kür								0,0		0,0	0,00	0,0			
2.Kür			0					0,0		0,0	0,00	0,0	0,0	12	0

WKL	Wettkampfleiter	Clara Hechler	SKV Mörfelden
H1	Kampfrichter 1	Andrea Mann	SKV Mörfelden
H2	Kampfrichter 2	Birgit Rödiger	Schafheim
H3	Kampfrichter 3	Bafke Spang-Horna	Dillenburg
H4	Kampfrichter 4	Stefan Serth	Schafheim
HD	HD - KARI	Sabine Kölzer	Dillenburg
Sw	Schwierigkeit	Clara Hechler	SKV Mörfelden
Protokoll	Protokoll	Christina Gernandt	SKV Mörfelden

Trampolinturnen - Ligaprotokoll

Liga

TV Schafheim

TV Dillenburg

WK-P DG-P Wertung

0 4 338,2

2 2 338,3

Datum 07.03.2020

Wk-Ort Mörfelden-Walldo.

Start-Nr.	AK	Name	Jg.	Kari1	Kari2	Kari3	Kari4	Ausf	HD	Schw	Strafe	Endwert	GESAMT	Rang	Cup
Pfl.		Simon Neuhäusl	1998	7,1	7,0	7,2	7,3	14,3	9,6	0	0,00	23,9	76,7	8	3
1.Kür				6,5	7,0	6,2	6,3	12,8	9,3	4,4	0,00	26,5			
2.Kür				6,5	6,6	6,2	6,7	13,1	9,4	3,8	0,00	26,3			
Pfl.		Laura Schaper	1991	7,9	7,6	7,5	7,9	15,5	9,5	0	0,00	25,0	81,3	7	4
1.Kür				7,5	7,7	7,6	7,6	15,2	9,4	3,8	0,00	28,4			
2.Kür				7,4	7,5	7,3	7,3	14,7	9,4	3,8	0,00	27,9			
Pfl.		Janina Selch	2002	7,8	7,9	7,4	8,0	15,7	9,4	0	0,00	25,1	81,8	6	5
1.Kür				7,3	7,5	7,0	7,4	14,7	9,5	4,1	0,00	28,3			
2.Kür				7,4	7,6	6,9	7,5	14,9	9,4	4,1	0,00	28,4			
Pfl.		René Lautenschläger	1991	8,5	8,6	7,9	8,3	16,8	9,6	0	0,00	26,4	90,8	1	10
1.Kür				7,7	8,2	7,6	8,0	15,7	9,5	7,6	0,00	32,8			
2.Kür				7,4	8,0	7,3	7,7	15,1	8,9	7,6	0,00	31,6			
Pfl.		Ronja Wolf	2000	8,4	8,4	7,8	8,0	16,4	9,6	0	0,00	26,0	84,3	5	6
1.Kür				6,7	6,9	6,6	7,0	13,6	9,6	6,3	0,00	29,5			
2.Kür				6,3	6,6	6,4	6,5	12,9	9,6	6,3	0,00	28,8			
Pfl.			0					0,0		0	0,00	0,0	0,0	12	0
1.Kür								0,0		0,0	0,00	0,0			
2.Kür								0,0		0,0	0,00	0,0			
Pfl.			0					0,0		0	0,00	0,0	0,0	12	0
1.Kür								0,0		0,0	0,00	0,0			
2.Kür								0,0		0,0	0,00	0,0			
Pfl.			0					0,0		0	0,00	0,0	0,0	12	0
1.Kür								0,0		0,0	0,00	0,0			
2.Kür								0,0		0,0	0,00	0,0			
TV Schafheim				102,5			119,0			116,7			338,2		
				Pflicht			1. Kür			2. Kür			GESAMT		
TV Dillenburg				103,9			117,9			116,5			338,3		
Pfl.		Till Peter	2007	6,8	6,5	6,8	7,0	13,6	9,7	0	0,00	23,3	74,4	10	1
1.Kür				6,9	7,1	7,2	6,8	14,0	9,8	1,9	0,00	25,7			
2.Kür				7,0	6,8	6,9	7,1	13,9	9,6	1,9	0,00	25,4			
Pfl.		Dalia Knopf	2007	7,8	8,0	8,2	7,7	15,8	9,7	0	0,00	25,5	75,6	9	2
1.Kür				7,5	7,6	7,8	7,4	15,1	9,5	1,9	0,00	26,5			
2.Kür				6,0	5,8	6,1	5,9	11,9	8,5	3,2	0,00	23,6			
Pfl.		Alice Gehrmann	2002	8,4	8,5	8,6	8,2	16,9	9,7	0	0,00	26,6	87,8	2	9
1.Kür				7,8	7,8	8,0	7,9	15,7	9,5	5,5	0,00	30,7			
2.Kür				7,6	7,9	7,9	7,1	15,5	9,5	5,5	0,00	30,5			
Pfl.		Laura Sophie Brischke	2004	8,0	8,1	8,2	7,9	16,1	9,8	0	0,00	25,9	85,4	4	7
1.Kür				7,1	7,7	7,9	7,6	15,3	9,6	4,9	0,00	29,8			
2.Kür				7,5	7,7	7,8	7,8	15,5	9,3	4,9	0,00	29,7			
Pfl.		Finja Weyershausen	2005	7,6	7,7	7,9	7,4	15,3	9,2	0	0,00	24,5	85,9	3	8
1.Kür				7,2	7,6	8,0	7,4	15,0	9,2	6,3	0,00	30,5			
2.Kür				7,5	7,8	8,2	7,2	15,3	9,3	6,3	0,00	30,9			
Pfl.		Laura Sophie Bock	1995	8,1	8,0	8,1	8,1	16,2	9,7	0	0,00	25,9	52,8	11	0
1.Kür				6,5	6,5	6,7	6,5	13,0	8,3	5,6	0,00	26,9			
2.Kür								0,0		0,0	0,00	0,0			
Pfl.			0					0,0		0	0,00	0,0	0,0	12	0
1.Kür								0,0		0,0	0,00	0,0			
2.Kür								0,0		0,0	0,00	0,0			
Pfl.			0					0,0		0	0,00	0,0	0,0	12	0
1.Kür								0,0		0,0	0,00	0,0			
2.Kür								0,0		0,0	0,00	0,0			

WKL	Wettkampfleiter	Clara Hechler	SKV Mörfelden
H1	Kampfrichter 1	Andrea Mann	SKV Mörfelden
H2	Kampfrichter 2	Birgit Rödig	Schafheim
H3	Kampfrichter 3	Bafke Spang-Horna	Dillenburg
H4	Kampfrichter 4	Stefan Serth	Schafheim
HD	HD - KARI	Sabine Kölzer	Dillenburg

Sw	Schwierigkeit	Clara Hechler	SKV Mörfelden
-----------	----------------------	---------------	---------------

Protokoll	Protokoll	Christina Gernandt	SKV Mörfelden
------------------	------------------	--------------------	---------------

Startliste

StartNr.	Übung		Pflicht		1. Kür		2. Kür	
			AK	in Wertung	AK	in Wertung	AK	in Wertung
1	1	0		Lisa Lindner		Lisa Lindner		Lisa Lindner
4	2	0		Pia Schulz		Pia Schulz		Pia Schulz
7	3	0		Pascal Kern		Pascal Kern		Pascal Kern
10	4	0		Marisa Endres		Marisa Endres		Marisa Endres
13	5	0		Tim Gernandt		Tim Gernandt		Tim Gernandt
16	6	0		0		0		0
19	7	0		0		0		0
22	8	0		0		0		0
2	1	0		Simon Neuhäusl		Simon Neuhäusl		Simon Neuhäusl
5	2	0		Laura Schaper		Laura Schaper		Laura Schaper
8	3	0		Janina Selch		Janina Selch		Janina Selch
11	4	0		René Lautenschläger		René Lautenschläger		René Lautenschläger
14	5	0		Ronja Wolf		Ronja Wolf		Ronja Wolf
17	6	0		0		0		0
20	7	0		0		0		0
23	8	0		0		0		0
3	1	0		Till Peter		Till Peter		Till Peter
6	2	0		Dalia Knopf		Dalia Knopf		Dalia Knopf
9	3	0		Alice Gehrmann		Alice Gehrmann		Alice Gehrmann
12	4	0		Laura Sophie Brischke		Laura Sophie Brischke		Laura Sophie Brischke
15	5	0		Finja Weyershausen		Finja Weyershausen		Finja Weyershausen
18	6	0		Laura Sophie Bock		Laura Sophie Bock		Laura Sophie Bock
21	7	0		0		0		0
24	8	0		0		0		0

	AK	Vorname, Name	K1	K2	K3	K4	HD	Sw	Strafwert
1		#MAKRO?						0	
2		#MAKRO?						0	
3		#MAKRO?						0	
4		#MAKRO?						0	
5		#MAKRO?						0	
6		#MAKRO?						0	
7		#MAKRO?						0	
8		#MAKRO?						0	
9		#MAKRO?						0	
10		#MAKRO?						0	
11		#MAKRO?						0	
12		#MAKRO?						0	

Liga
Datum 07.03.2020
SKV Mörfelden
TV Schafheim
TV Dillenburg
im Protokoll
Christina Gernandt

	AK	Vorname, Name	K1	K2	K3	K4	HD	Sw	Strafwert
13		#MAKRO?						0	
14		#MAKRO?						0	
15		#MAKRO?						0	
16		#MAKRO?						0	
17		#MAKRO?						0	
18		#MAKRO?						0	
19		#MAKRO?						0	
20		#MAKRO?						0	
21		#MAKRO?						0	
22		#MAKRO?						0	
23		#MAKRO?						0	
24		#MAKRO?						0	

Liga
Datum 07.03.2020

SKV Mörfelden
TV Schafheim
TV Dillenburg

im Protokoll
Christina Gernandt

--	--	--	--	--	--	--	--

Kampfrichter

SKV Mörfelden

Andrea Mann

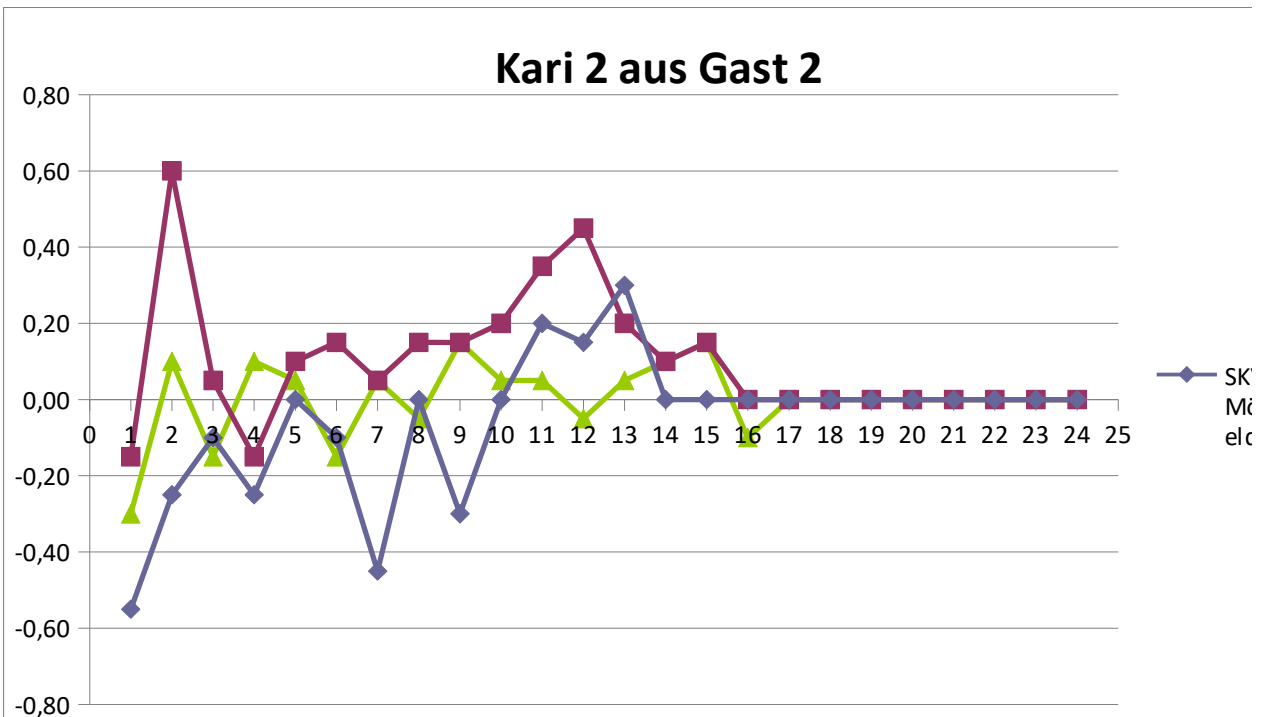
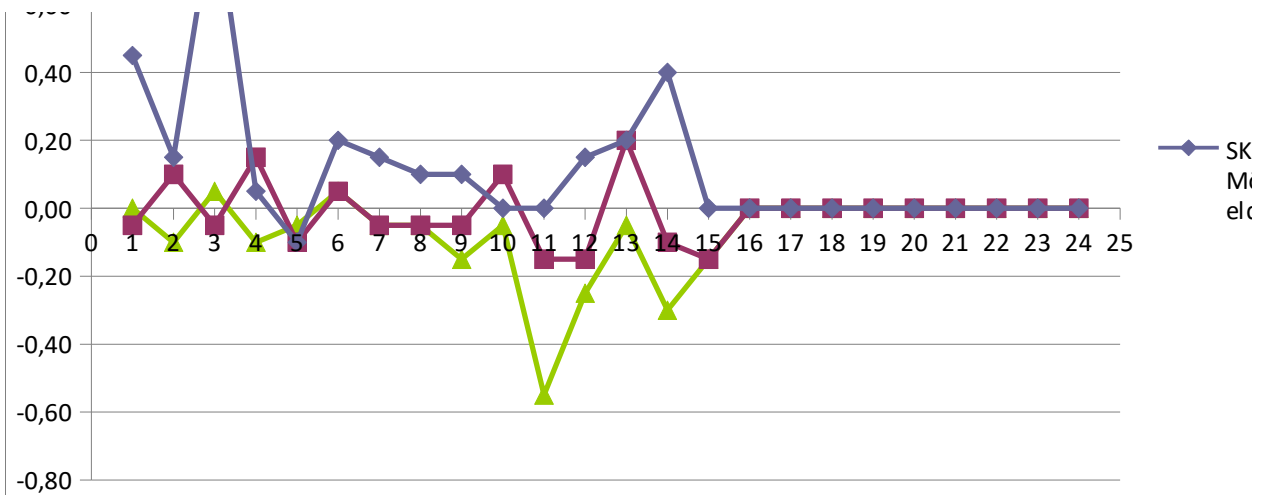
Schafheim

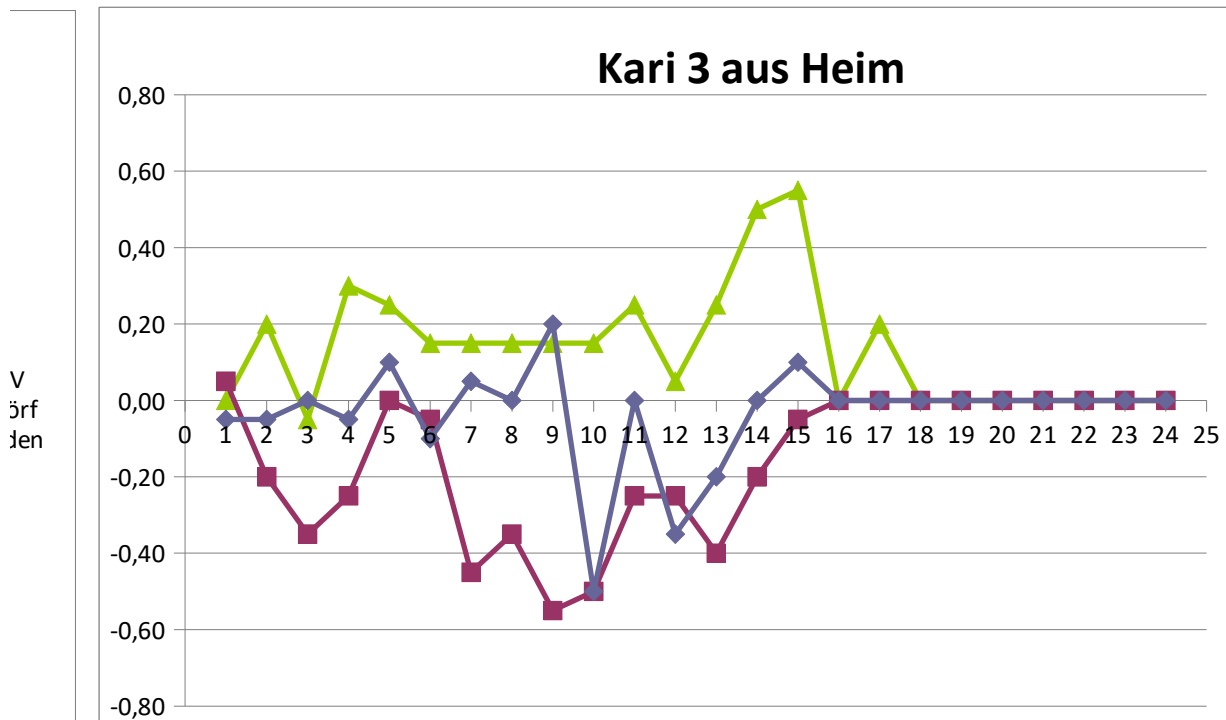
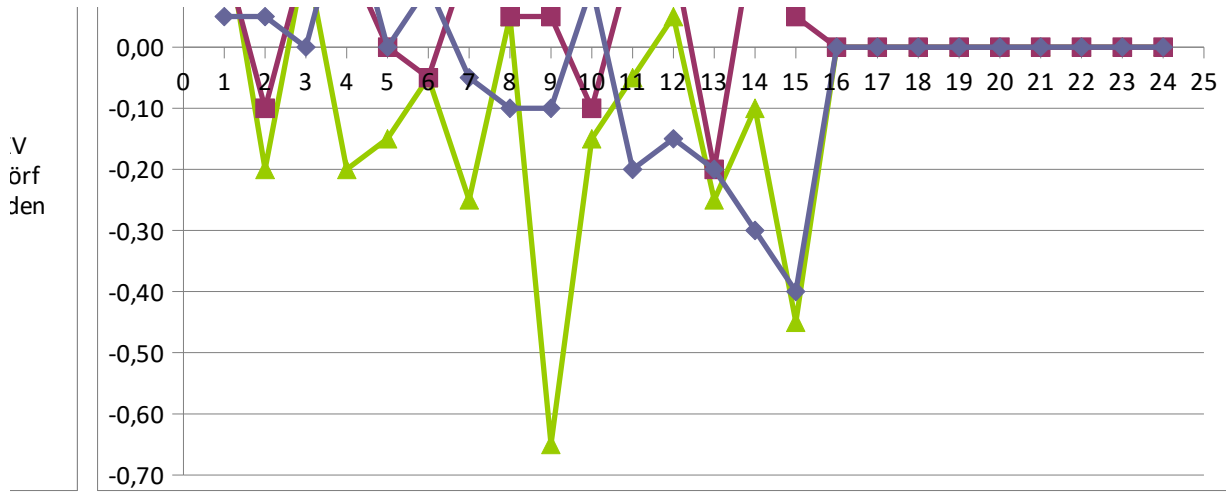
Birgit Rödiger

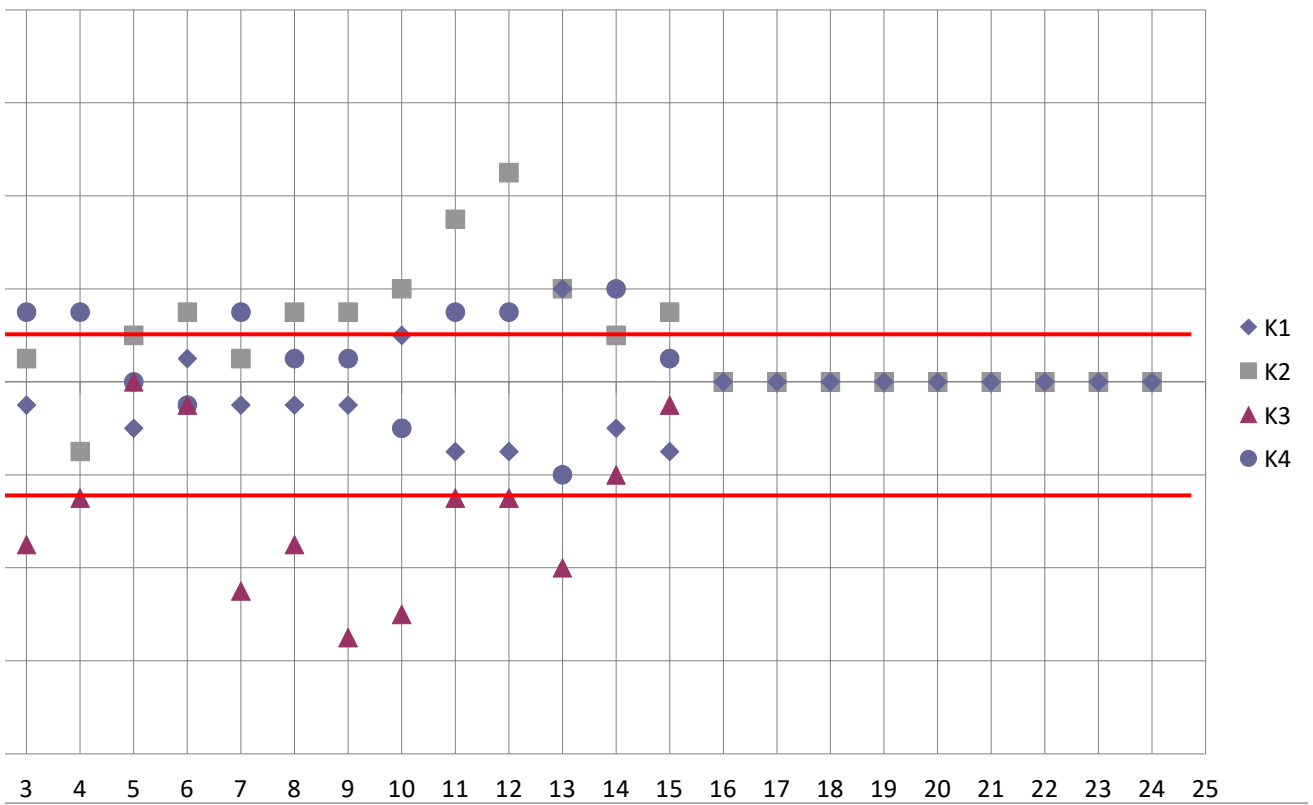
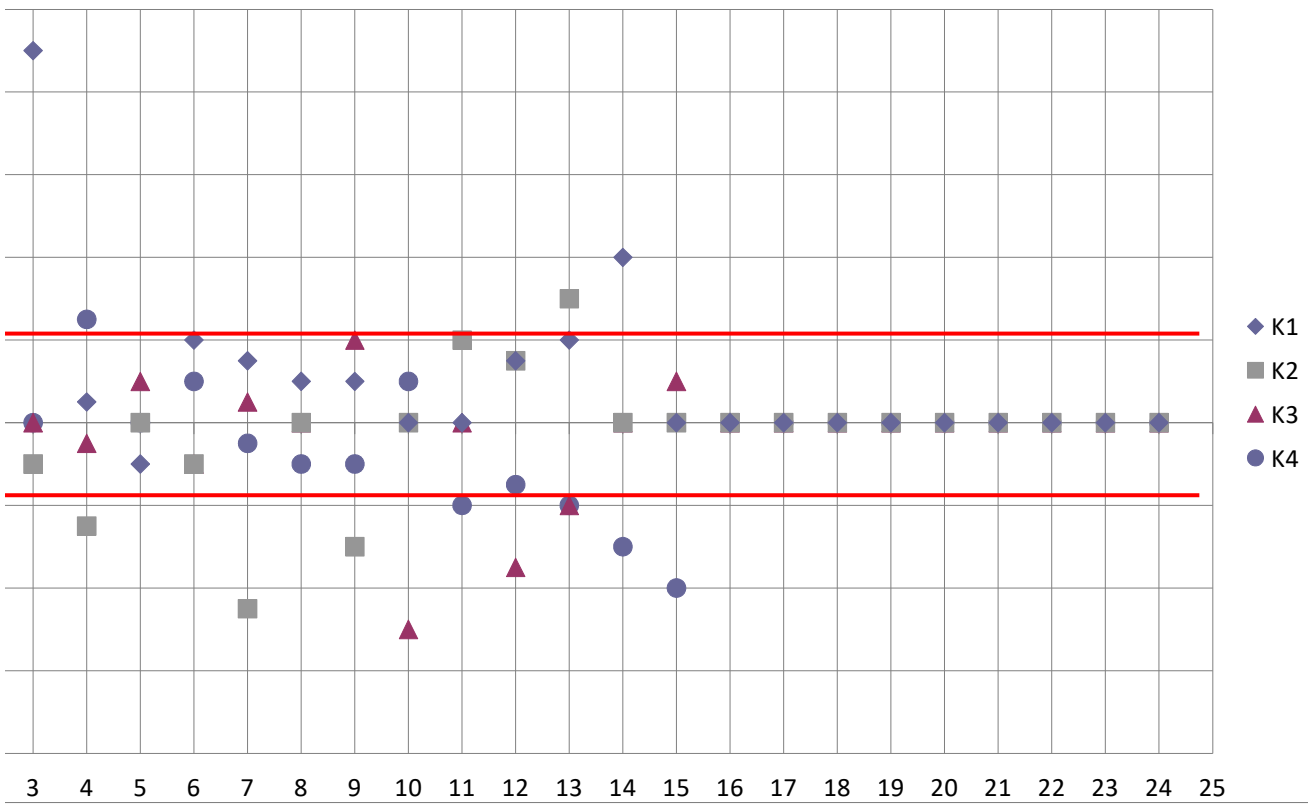
Dillenburg

Bafke Spang-Horna

					K1	
SKV Mörfelden	7,50	6,50	7,00	7,10	1	0,45
	6,20	5,80	6,00	6,10	2	0,15
	7,20	6,20	6,30	6,30	3	0,90
	5,40	5,10	5,30	5,60	4	0,05
	3,90	4,00	4,10	4,00	5	-0,10
	6,30	6,00	6,00	6,20	6	0,20
	8,10	7,50	8,00	7,90	7	0,15
	7,20	7,10	7,10	7,00	8	0,10
	8,10	7,70	8,20	7,90	9	0,10
	8,30	8,30	7,80	8,40	10	0,00
	7,80	8,00	7,80	7,60	11	0,00
	7,90	7,90	7,40	7,60	12	0,15
	8,60	8,70	8,20	8,20	13	0,20
	7,10	6,70	6,70	6,40	14	0,40
	7,30	7,30	7,40	6,90	15	0,00
	0,00	0,00	0,00	0,00	16	0,00
	0,00	0,00	0,00	0,00	17	0,00
	0,00	0,00	0,00	0,00	18	0,00
	0,00	0,00	0,00	0,00	19	0,00
	0,00	0,00	0,00	0,00	20	0,00
	0,00	0,00	0,00	0,00	21	0,00
	0,00	0,00	0,00	0,00	22	0,00
	0,00	0,00	0,00	0,00	23	0,00
	0,00	0,00	0,00	0,00	24	0,00
TV Schafheim	7,10	7,00	7,20	7,30	1	-0,05
	6,50	7,00	6,20	6,30	2	0,10
	6,50	6,60	6,20	6,70	3	-0,05
	7,90	7,60	7,50	7,90	4	0,15
	7,50	7,70	7,60	7,60	5	-0,10
	7,40	7,50	7,30	7,30	6	0,05
	7,80	7,90	7,40	8,00	7	-0,05
	7,30	7,50	7,00	7,40	8	-0,05
	7,40	7,60	6,90	7,50	9	-0,05
	8,50	8,60	7,90	8,30	10	0,10
	7,70	8,20	7,60	8,00	11	-0,15
	7,40	8,00	7,30	7,70	12	-0,15
	8,40	8,40	7,80	8,00	13	0,20
	6,70	6,90	6,60	7,00	14	-0,10
	6,30	6,60	6,40	6,50	15	-0,15
	0,00	0,00	0,00	0,00	16	0,00
	0,00	0,00	0,00	0,00	17	0,00
	0,00	0,00	0,00	0,00	18	0,00
	0,00	0,00	0,00	0,00	19	0,00
	0,00	0,00	0,00	0,00	20	0,00
	0,00	0,00	0,00	0,00	21	0,00
	0,00	0,00	0,00	0,00	22	0,00
	0,00	0,00	0,00	0,00	23	0,00
	0,00	0,00	0,00	0,00	24	0,00
TV Dillenburg	6,80	6,50	6,80	7,00	1	0,00
	6,90	7,10	7,20	6,80	2	-0,10







—◆— SKV
Mörf
elden

—◆— SKV
Mörf
elden



