

# Protokoll Liga 2019

## Oberliga

WK-P DG-P Wertung

17.02.2019

TV 1843 Dillenburg 4 8 354,8

Dillenburg

TV Büttelborn 0 4 346,4

TV Schaaheim 2 6 352,0

Start-Nr.	AK	Name	Jg.	Kari1	Kari2	Kari3	Kari4	Ausf	HD	Schw	Strafe	End-Wertungen	GESAMT	Rang	Cup
Pfl.	x	Dalia Knopf	2007	8,0	7,6	7,9	7,6	15,5	9,7	6,0		25,2	0,0	18	0
1.Kür	x			7,2	7,6	7,2	7,7	14,8	9,8	1,9		26,5	0,0		
2.Kür	x			7,0	7,4	7,2	7,8	14,6	9,7	1,9		26,2	0,0		
Pfl.	x	Silke Müsse	2000	7,4	7,0	7,0	6,8	14,0	9,5	9,0		23,5	0,0	16	0
1.Kür				7,5	8,2	7,8	7,7	15,5	9,2	3,8		28,5	28,5		
2.Kür				2,7	2,7	2,4	2,4	5,1	2,8	0,9		8,8	8,8		
Pfl.		Alice Gehrmann	2002	8,0	8,8	8,1	7,9	16,1	9,5	8,0		25,6	25,6	8	3
1.Kür				8,2	8,3	7,9	7,8	16,1	9,5	4,2		29,8	29,8		
2.Kür				8,1	8,7	8,4	8,4	16,8	9,7	4,2		30,7	30,7		
Pfl.		Laura Epp	2004	7,6	7,4	7,5	7,9	15,1	9,3	7,0		24,4	24,4	17	0
1.Kür				2,0	2,0	1,8	1,8	3,8	2,7	1,1		7,6	7,6		
2.Kür	x			7,4	7,8	8,0	7,4	15,2	9,3	5,9		30,4	0,0		
Pfl.		Finja Weyershausen	2005	8,3	8,3	7,8	8,0	16,3	9,9	6,0		26,2	26,2	15	0
1.Kür	x			7,6	7,4	7,3	7,5	14,9	9,4	6,3		30,6	0,0		
2.Kür				4,3	4,7	4,3	4,5	8,8	5,6	4,1		18,5	18,5		
Pfl.		Laura Brischke	2004	7,8	7,9	7,7	7,7	15,5	9,4	6,0		24,9	24,9	8	3
1.Kür				7,7	7,8	7,1	7,8	15,5	9,0	6,4		30,9	30,9		
2.Kür				7,3	8,2	7,3	7,6	14,9	9,0	6,4		30,3	30,3		
Pfl.		Laura Bock	1995	8,2	8,2	8,2	7,9	16,4	9,4	7,0		25,8	25,8	7	4
1.Kür				7,8	8,0	7,4	7,2	15,2	9,2	5,1		29,5	29,5		
2.Kür				7,9	8,0	7,9	7,7	15,8	9,3	6,0		31,1	31,1		
Pfl.		Jan Eike Horna	2000	8,1	8,7	8,4	7,9	16,5	9,0	figb		25,5	25,5	2	9
1.Kür				8,8	8,9	8,7	8,7	17,5	9,3	7,3		34,1	34,1		
2.Kür				9,1	9,2	9,2	9,2	18,4	9,6	7,3		35,3	35,3		
<b>TV 1843 Dillenburg</b>				103,1		0	124,3		4	127,4		4	354,8		
<b>TV Büttelborn</b>				104,8		4	118,7		0	122,9		0	346,4		
<b>TV Schaaheim</b>				103,9		2	124,1		2	124,0		2	352,0		
Pfl.		Nikola Hart	2004	7,9	7,5	7,5	8,1	15,4	9,8	6,0		25,2	25,2	11	0
1.Kür				6,8	6,5	5,7	6,4	12,9	9,3	4,4		26,6	26,6		
2.Kür				7,0	7,1	6,2	7,0	14,0	9,8	4,4		28,2	28,2		
Pfl.		Felicia Engel	2003	7,9	7,5	7,9	7,7	15,6	9,3	6,0		24,9	24,9	13	0
1.Kür				6,3	6,6	5,9	6,5	12,8	8,5	4,1		25,4	25,4		
2.Kür				7,2	7,2	6,9	7,4	14,4	9,1	4,7		28,2	28,2		
Pfl.		Marit Metzger	2004	6,6	6,7	6,3	6,9	13,3	9,5	6,0		22,8	22,8	12	0
1.Kür				6,8	6,7	6,4	6,5	13,2	9,5	5,5		28,2	28,2		
2.Kür				6,6	6,9	6,7	6,7	13,4	9,7	5,5		28,6	28,6		
Pfl.		Tim-Daniel Olschewsky	2003	8,4	8,4	8,3	7,9	16,7	9,4	6,0		26,1	26,1	14	0
1.Kür				3,1	3,7	3,6	3,8	7,3	4,3	2,7		14,3	14,3		
2.Kür				7,5	7,6	7,4	7,9	15,1	9,0	6,0		30,1	30,1		
Pfl.		Louis Behre	2001	9,3	9,3	9,1	8,3	18,4	9,6	7,0		28,0	28,0	3	8
1.Kür				8,0	8,1	8,2	8,7	16,3	9,2	7,0		32,5	32,5		
2.Kür				8,2	8,5	8,9	8,9	17,4	9,2	7,0		33,6	33,6		
Pfl.		Tim Döring	1995	8,9	7,4	7,7	8,5	16,2	9,3	7,0		25,5	25,5	4	7
1.Kür				8,4	8,3	8,2	8,5	16,7	9,4	5,3		31,4	31,4		
2.Kür				8,6	8,8	8,5	8,7	17,3	9,0	4,3		30,6	30,6		
Pfl.								0,0				0,0	0,0	18	0
1.Kür								0,0				0,0	0,0		
2.Kür								0,0				0,0	0,0		
Pfl.								0,0				0,0	0,0	18	0
1.Kür								0,0				0,0	0,0		
2.Kür								0,0				0,0	0,0		
Pfl.		Cora Kolb	1993	8,3	8,4	8,3	8,3	16,6	9,9	6,0		26,5	26,5	5	6
1.Kür				7,4	8,4	7,6	7,8	15,4	9,9	5,6		30,9	30,9		
2.Kür				7,3	7,8	7,4	7,2	14,7	9,8	5,2		29,7	29,7		
Pfl.		Cosima Möglich	2005	7,4	7,2	7,0	7,3	14,5	9,8	6,0		24,3	24,3	10	1
1.Kür				7,2	7,1	6,6	7,4	14,3	9,9	3,8		28,0	28,0		
2.Kür				7,2	7,2	6,7	7,3	14,4	9,7	3,8		27,9	27,9		
Pfl.		Renè Lautenschläger	1991	9,0	9,1	8,9	8,9	17,9	9,5	7,0		27,4	27,4	1	10
1.Kür				8,6	8,8	8,8	8,9	17,6	9,9	7,6		35,1	35,1		
2.Kür				9,0	9,0	9,0	9,2	18,0	9,7	7,6		35,3	35,3		
Pfl.		Robin Bandu	1998	8,9	7,8	8,3	8,1	16,4	9,3	7,0		25,7	25,7	6	5
1.Kür				8,6	8,1	8,0	8,1	16,2	9,2	4,7		30,1	30,1		
2.Kür				8,6	7,7	7,9	8,9	16,5	9,1	5,5		31,1	31,1		
Pfl.								0,0				0,0	0,0	18	0
1.Kür								0,0				0,0	0,0		
2.Kür								0,0				0,0	0,0		
Pfl.	x	Till Peter	2007	7,0	7,2	7,0	7,3	14,2	9,6	6,0		23,8	0,0	18	0
1.Kür	x			7,1	7,3	6,7	7,8	14,4	9,8	1,9		26,1	0,0		
2.Kür	x			7,4	7,2	6,9	7,0	14,2	9,9	1,9		26,0	0,0		
Pfl.	x	Stian Biener	2006	7,3	6,8	6,9	6,8	13,7	9,4	6,0		23,1	0,0	18	0
1.Kür	x			6,4	6,5	7,0	6,8	13,3	9,5	1,9		24,7	0,0		
2.Kür	x			7,6	7,3	7,1	7,1	14,4	9,9	1,9		26,2	0,0		
Pfl.	x	Gesina Klingelhöfer	2006	6,6	6,2	6,0	7,4	12,8	9,7	6,0		22,5	0,0	18	0
1.Kür	x			6,1	6,2	6,0	6,2	12,3	9,7	1,7		23,7	0,0		
2.Kür	x			5,6	5,3	5,0	5,3	10,6	9,3	1,7		21,6	0,0		

WKL	<b>Wettkampfleiter</b>	Christian Pulz	TV 1843 Dillenburg
H1	<i>Kampfrichter 1</i>	Elisabeth Laumann	TV Büttelborn
H2	<i>Kampfrichter 2</i>	Kathy Serth	TV Schaaheim
H3	<i>Kampfrichter 3</i>	Christin Großmann	TV 1843 Dillenburg
H4	<i>Kampfrichter 4</i>	Lea Müller	TV Büttelborn
HD	<i>HD - KARI</i>	Sabine Kölzer	TV 1843 Dillenburg
Sw	<i>Schwierigkeit</i>	Svende Franz	TV Schaaheim
Protokoll	<i>Protokoll</i>	Florian Weinert	TV 1843 Dillenburg

# Trampolinturnen - Ligaprotokoll

**Oberliga**

WK-P DG-P Wertung  
 2 4 354,8  
 0 2 346,4

17.02.2019

**TV 1843 Dillenburg**

**Dillenburg**

**TV Büttelborn**

Start-Nr.	AK	Name	Jg.	Kari1	Kari2	Kari3	Kari4	Ausf	HD	Schw	Strafe	Endwert	GESAMT	Rang	Cup
Pfl.	x	Dalia Knopf	2007	8,0	7,6	7,9	7,6	15,5	9,7	6	0,00	25,2	0,0	14	0
1.Kür	x			7,2	7,6	7,2	7,7	14,8	9,8	1,9	0,00	26,5			
2.Kür	x			7,0	7,4	7,2	7,8	14,6	9,7	1,9	0,00	26,2			
Pfl.	x	Silke Müsse	2000	7,4	7,0	7,0	6,8	14,0	9,5	9	0,00	23,5	37,3	12	0
1.Kür				7,5	8,2	7,8	7,7	15,5	9,2	3,8	0,00	28,5			
2.Kür				2,7	2,7	2,4	2,4	5,1	2,8	0,9	0,00	8,8			
Pfl.		Alice Gehrmann	2002	8,0	8,8	8,1	7,9	16,1	9,5	8	0,00	25,6	86,1	5	6
1.Kür				8,2	8,3	7,9	7,8	16,1	9,5	4,2	0,00	29,8			
2.Kür				8,1	8,7	8,4	8,4	16,8	9,7	4,2	0,00	30,7			
Pfl.		Laura Epp	2004	7,6	7,4	7,5	7,9	15,1	9,3	7	0,00	24,4	32,0	13	0
1.Kür				2,0	2,0	1,8	1,8	3,8	2,7	1,1	0,00	7,6			
2.Kür	x			7,4	7,8	8,0	7,4	15,2	9,3	5,9	0,00	30,4			
Pfl.		Finja Weyershausen	2005	8,3	8,3	7,8	8,0	16,3	9,9	6	0,00	26,2	44,7	11	0
1.Kür	x			7,6	7,4	7,3	7,5	14,9	9,4	6,3	0,00	30,6			
2.Kür				4,3	4,7	4,3	4,5	8,8	5,6	4,1	0,00	18,5			
Pfl.		Laura Brischke	2004	7,8	7,9	7,7	7,7	15,5	9,4	6	0,00	24,9	86,1	5	6
1.Kür				7,7	7,8	7,1	7,8	15,5	9,0	6,4	0,00	30,9			
2.Kür				7,3	8,2	7,3	7,6	14,9	9,0	6,4	0,00	30,3			
Pfl.		Laura Bock	1995	8,2	8,2	8,2	7,9	16,4	9,4	7	0,00	25,8	86,4	4	7
1.Kür				7,8	8,0	7,4	7,2	15,2	9,2	5,1	0,00	29,5			
2.Kür				7,9	8,0	7,9	7,7	15,8	9,3	6,0	0,00	31,1			
Pfl.		Jan Eike Horna	2000	8,1	8,7	8,4	7,9	16,5	9,0	figb	0,00	25,5	94,9	1	10
1.Kür				8,8	8,9	8,7	8,7	17,5	9,3	7,3	0,00	34,1			
2.Kür				9,1	9,2	9,2	9,2	18,4	9,6	7,3	0,00	35,3			
<b>TV 1843 Dillenburg</b>				103,1			124,3			127,4		354,8			
				<b>Pflicht</b>			<b>1. Kür</b>			<b>2. Kür</b>		<b>GESAMT</b>			
<b>TV Büttelborn</b>				104,8			118,7			122,9		346,4			
Pfl.		Nikola Hart	2004	7,9	7,5	7,5	8,1	15,4	9,8	6	0,00	25,2	80,0	7	4
1.Kür				6,8	6,5	5,7	6,4	12,9	9,3	4,4	0,00	26,6			
2.Kür				7,0	7,1	6,2	7,0	14,0	9,8	4,4	0,00	28,2			
Pfl.		Felicia Engel	2003	7,9	7,5	7,9	7,7	15,6	9,3	6	0,00	24,9	78,5	9	2
1.Kür				6,3	6,6	5,9	6,5	12,8	8,5	4,1	0,00	25,4			
2.Kür				7,2	7,2	6,9	7,4	14,4	9,1	4,7	0,00	28,2			
Pfl.		Marit Metzger	2004	6,6	6,7	6,3	6,9	13,3	9,5	6	0,00	22,8	79,6	8	3
1.Kür				6,8	6,7	6,4	6,5	13,2	9,5	5,5	0,00	28,2			
2.Kür				6,6	6,9	6,7	6,7	13,4	9,7	5,5	0,00	28,6			
Pfl.		Tim-Daniel Olschewsky	2003	8,4	8,4	8,3	7,9	16,7	9,4	6	0,00	26,1	70,5	10	1
1.Kür				3,1	3,7	3,6	3,8	7,3	4,3	2,7	0,00	14,3			
2.Kür				7,5	7,6	7,4	7,9	15,1	9,0	6,0	0,00	30,1			
Pfl.		Louis Behre	2001	9,3	9,3	9,1	8,3	18,4	9,6	7	0,00	28,0	94,1	2	9
1.Kür				8,0	8,1	8,2	8,7	16,3	9,2	7,0	0,00	32,5			
2.Kür				8,2	8,5	8,9	8,9	17,4	9,2	7,0	0,00	33,6			
Pfl.		Tim Döring	1995	8,9	7,4	7,7	8,5	16,2	9,3	7	0,00	25,5	87,5	3	8
1.Kür				8,4	8,3	8,2	8,5	16,7	9,4	5,3	0,00	31,4			
2.Kür				8,6	8,8	8,5	8,7	17,3	9,0	4,3	0,00	30,6			
Pfl.			0					0,0		0	0,00	0,0	0,0	14	0
1.Kür								0,0		0,0	0,00	0,0			
2.Kür								0,0		0,0	0,00	0,0			
Pfl.			0					0,0		0	0,00	0,0	0,0	14	0
1.Kür								0,0		0,0	0,00	0,0			
2.Kür								0,0		0,0	0,00	0,0			

<b>WKL</b>	<b>Wettkampfleiter</b>	Christian Pulz	TV 1843 Dillenburg
<b>H1</b>	<b>Kampfrichter 1</b>	Elisabeth Laumann	TV Büttelborn
<b>H2</b>	<b>Kampfrichter 2</b>	Kathy Serth	TV Schaaheim
<b>H3</b>	<b>Kampfrichter 3</b>	Christin Großmann	TV 1843 Dillenburg
<b>H4</b>	<b>Kampfrichter 4</b>	Lea Müller	TV Büttelborn
<b>HD</b>	<b>HD - KARI</b>	Sabine Kölzer	TV 1843 Dillenburg

<b>Sw</b>	<b>Schwierigkeit</b>	Svende Franz	TV Schaaheim
-----------	----------------------	--------------	--------------

<b>Protokoll</b>	<b>Protokoll</b>	Florian Weinert	TV 1843 Dillenburg
------------------	------------------	-----------------	--------------------

# Trampolinturnen - Ligaprotokoll

**Oberliga**

**TV 1843 Dillenburg**

**TV Schaafheim**

WK-P DG-P Wertung  
 2 4 354,8  
 0 2 352,0

**Dillenburg**

17.02.2019

Start-Nr.	AK	Name	Jg.	Kari1	Kari2	Kari3	Kari4	Ausf	HD	Schw	Strafe	Endwert	GESAMT	Rang	Cup
Pfl.	x	Dalia Knopf	2007	8,0	7,6	7,9	7,6	15,5	9,7	6	0,00	25,2	0,0	12	0
1.Kür	x			7,2	7,6	7,2	7,7	14,8	9,8	1,9	0,00	26,5			
2.Kür	x			7,0	7,4	7,2	7,8	14,6	9,7	1,9	0,00	26,2			
Pfl.	x	Silke Müsse	2000	7,4	7,0	7,0	6,8	14,0	9,5	9	0,00	23,5	37,3	10	1
1.Kür				7,5	8,2	7,8	7,7	15,5	9,2	3,8	0,00	28,5			
2.Kür				2,7	2,7	2,4	2,4	5,1	2,8	0,9	0,00	8,8			
Pfl.		Alice Gehrman	2002	8,0	8,8	8,1	7,9	16,1	9,5	8	0,00	25,6	86,1	6	5
1.Kür				8,2	8,3	7,9	7,8	16,1	9,5	4,2	0,00	29,8			
2.Kür				8,1	8,7	8,4	8,4	16,8	9,7	4,2	0,00	30,7			
Pfl.		Laura Epp	2004	7,6	7,4	7,5	7,9	15,1	9,3	7	0,00	24,4	32,0	11	0
1.Kür				2,0	2,0	1,8	1,8	3,8	2,7	1,1	0,00	7,6			
2.Kür	x			7,4	7,8	8,0	7,4	15,2	9,3	5,9	0,00	30,4			
Pfl.		Finja Weyershausen	2005	8,3	8,3	7,8	8,0	16,3	9,9	6	0,00	26,2	44,7	9	2
1.Kür	x			7,6	7,4	7,3	7,5	14,9	9,4	6,3	0,00	30,6			
2.Kür				4,3	4,7	4,3	4,5	8,8	5,6	4,1	0,00	18,5			
Pfl.		Laura Brischke	2004	7,8	7,9	7,7	7,7	15,5	9,4	6	0,00	24,9	86,1	6	5
1.Kür				7,7	7,8	7,1	7,8	15,5	9,0	6,4	0,00	30,9			
2.Kür				7,3	8,2	7,3	7,6	14,9	9,0	6,4	0,00	30,3			
Pfl.		Laura Bock	1995	8,2	8,2	8,2	7,9	16,4	9,4	7	0,00	25,8	86,4	5	6
1.Kür				7,8	8,0	7,4	7,2	15,2	9,2	5,1	0,00	29,5			
2.Kür				7,9	8,0	7,9	7,7	15,8	9,3	6,0	0,00	31,1			
Pfl.		Jan Eike Horna	2000	8,1	8,7	8,4	7,9	16,5	9,0	figb	0,00	25,5	94,9	2	9
1.Kür				8,8	8,9	8,7	8,7	17,5	9,3	7,3	0,00	34,1			
2.Kür				9,1	9,2	9,2	9,2	18,4	9,6	7,3	0,00	35,3			
<b>TV 1843 Dillenburg</b>				103,1			124,3			127,4		354,8			
				<b>Pflicht</b>			1. Kür			2. Kür		GESAMT			
<b>TV Schaafheim</b>				103,9			124,1			124,0		352,0			
Pfl.		Cora Kolb	1993	8,3	8,4	8,3	8,3	16,6	9,9	6	0,00	26,5	87,1	3	8
1.Kür				7,4	8,4	7,6	7,8	15,4	9,9	5,6	0,00	30,9			
2.Kür				7,3	7,8	7,4	7,2	14,7	9,8	5,2	0,00	29,7			
Pfl.		Cosima Möglich	2005	7,4	7,2	7,0	7,3	14,5	9,8	6	0,00	24,3	80,2	8	3
1.Kür				7,2	7,1	6,6	7,4	14,3	9,9	3,8	0,00	28,0			
2.Kür				7,2	7,2	6,7	7,3	14,4	9,7	3,8	0,00	27,9			
Pfl.		René Lautenschläger	1991	9,0	9,1	8,9	8,9	17,9	9,5	7	0,00	27,4	97,8	1	10
1.Kür				8,6	8,8	8,8	8,9	17,6	9,9	7,6	0,00	35,1			
2.Kür				9,0	9,0	9,0	9,2	18,0	9,7	7,6	0,00	35,3			
Pfl.		Robin Bandu	1998	8,9	7,8	8,3	8,1	16,4	9,3	7	0,00	25,7	86,9	4	7
1.Kür				8,6	8,1	8,0	8,1	16,2	9,2	4,7	0,00	30,1			
2.Kür				8,6	7,7	7,9	8,9	16,5	9,1	5,5	0,00	31,1			
Pfl.			0					0,0		0	0,00	0,0	0,0	12	0
1.Kür								0,0		0,0	0,00	0,0			
2.Kür								0,0		0,0	0,00	0,0			
Pfl.	x	Till Peter	2007	7,0	7,2	7,0	7,3	14,2	9,6	6	0,00	23,8	0,0	12	0
1.Kür	x			7,1	7,3	6,7	7,8	14,4	9,8	1,9	0,00	26,1			
2.Kür	x			7,4	7,2	6,9	7,0	14,2	9,9	1,9	0,00	26,0			
Pfl.	x	Stian Biener	2006	7,3	6,8	6,9	6,8	13,7	9,4	6	0,00	23,1	0,0	12	0
1.Kür	x			6,4	6,5	7,0	6,8	13,3	9,5	1,9	0,00	24,7			
2.Kür	x			7,6	7,3	7,1	7,1	14,4	9,9	1,9	0,00	26,2			
Pfl.	x	Gesina Klingelhöfer	2006	6,6	6,2	6,0	7,4	12,8	9,7	6	0,00	22,5	0,0	12	0
1.Kür	x			6,1	6,2	6,0	6,2	12,3	9,7	1,7	0,00	23,7			
2.Kür	x			5,6	5,3	5,0	5,3	10,6	9,3	1,7	0,00	21,6			

<b>WKL</b>	<b>Wettkampfleiter</b>	Christian Pulz	TV 1843 Dillenburg
<b>H1</b>	<b>Kampfrichter 1</b>	Elisabeth Laumann	TV Büttelborn
<b>H2</b>	<b>Kampfrichter 2</b>	Kathy Serth	TV Schaafheim
<b>H3</b>	<b>Kampfrichter 3</b>	Christin Großmann	TV 1843 Dillenburg
<b>H4</b>	<b>Kampfrichter 4</b>	Lea Müller	TV Büttelborn
<b>HD</b>	<b>HD - KARI</b>	Sabine Kölzer	TV 1843 Dillenburg
<b>Sw</b>	<b>Schwierigkeit</b>	Svende Franz	TV Schaafheim
<b>Protokoll</b>	<b>Protokoll</b>	Florian Weinert	TV 1843 Dillenburg

# Trampolinturnen - Ligaprotokoll

**Oberliga**

**TV Büttelborn**

**TV Schaafheim**

WK-P DG-P Wertung

0 2 346,4

2 4 352,0

**Dillenburg**

17.02.2019

Start-Nr.	AK	Name	Jg.	Kari1	Kari2	Kari3	Kari4	Ausf	HD	Schw	Strafe	Endwert	GESAMT	Rang	Cup
Pfl.		Nikola Hart		7,9	7,5	7,5	8,1	15,4	9,8	6	0,00	25,2	<b>80,0</b>	7	4
1.Kür			2004	6,8	6,5	5,7	6,4	12,9	9,3	4,4	0,00	26,6			
2.Kür				7,0	7,1	6,2	7,0	14,0	9,8	4,4	0,00	28,2			
Pfl.		Felicia Engel		7,9	7,5	7,9	7,7	15,6	9,3	6	0,00	24,9	<b>78,5</b>	9	2
1.Kür			2003	6,3	6,6	5,9	6,5	12,8	8,5	4,1	0,00	25,4			
2.Kür				7,2	7,2	6,9	7,4	14,4	9,1	4,7	0,00	28,2			
Pfl.		Marit Metzger		6,6	6,7	6,3	6,9	13,3	9,5	6	0,00	22,8	<b>79,6</b>	8	3
1.Kür			2004	6,8	6,7	6,4	6,5	13,2	9,5	5,5	0,00	28,2			
2.Kür				6,6	6,9	6,7	6,7	13,4	9,7	5,5	0,00	28,6			
Pfl.		Tim-Daniel Olschewsky		8,4	8,4	8,3	7,9	16,7	9,4	6	0,00	26,1	<b>70,5</b>	10	1
1.Kür			2003	3,1	3,7	3,6	3,8	7,3	4,3	2,7	0,00	14,3			
2.Kür				7,5	7,6	7,4	7,9	15,1	9,0	6,0	0,00	30,1			
Pfl.		Louis Behre		9,3	9,3	9,1	8,3	18,4	9,6	7	0,00	28,0	<b>94,1</b>	2	9
1.Kür			2001	8,0	8,1	8,2	8,7	16,3	9,2	7,0	0,00	32,5			
2.Kür				8,2	8,5	8,9	8,9	17,4	9,2	7,0	0,00	33,6			
Pfl.		Tim Döring		8,9	7,4	7,7	8,5	16,2	9,3	7	0,00	25,5	<b>87,5</b>	3	8
1.Kür			1995	8,4	8,3	8,2	8,5	16,7	9,4	5,3	0,00	31,4			
2.Kür				8,6	8,8	8,5	8,7	17,3	9,0	4,3	0,00	30,6			
Pfl.								0,0		0	0,00	0,0	<b>0,0</b>	11	0
1.Kür			0					0,0		0,0	0,00	0,0			
2.Kür									0,0		0,0	0,00			
Pfl.								0,0		0	0,00	0,0	<b>0,0</b>	11	0
1.Kür			0					0,0		0,0	0,00	0,0			
2.Kür									0,0		0,0	0,00			
<b>TV Büttelborn</b>				104,8				118,7				122,9	<b>346,4</b>		
				<b>Pflicht</b>				<b>1. Kür</b>				<b>2. Kür</b>	<b>GESAMT</b>		
<b>TV Schaafheim</b>				103,9				124,1				124,0	<b>352,0</b>		
Pfl.		Cora Kolb		8,3	8,4	8,3	8,3	16,6	9,9	6	0,00	26,5	<b>87,1</b>	4	7
1.Kür			1993	7,4	8,4	7,6	7,8	15,4	9,9	5,6	0,00	30,9			
2.Kür				7,3	7,8	7,4	7,2	14,7	9,8	5,2	0,00	29,7			
Pfl.		Cosima Möglich		7,4	7,2	7,0	7,3	14,5	9,8	6	0,00	24,3	<b>80,2</b>	6	5
1.Kür			2005	7,2	7,1	6,6	7,4	14,3	9,9	3,8	0,00	28,0			
2.Kür				7,2	7,2	6,7	7,3	14,4	9,7	3,8	0,00	27,9			
Pfl.		René Lautenschläger		9,0	9,1	8,9	8,9	17,9	9,5	7	0,00	27,4	<b>97,8</b>	1	10
1.Kür			1991	8,6	8,8	8,8	8,9	17,6	9,9	7,6	0,00	35,1			
2.Kür				9,0	9,0	9,0	9,2	18,0	9,7	7,6	0,00	35,3			
Pfl.		Robin Bandu		8,9	7,8	8,3	8,1	16,4	9,3	7	0,00	25,7	<b>86,9</b>	5	6
1.Kür			1998	8,6	8,1	8,0	8,1	16,2	9,2	4,7	0,00	30,1			
2.Kür				8,6	7,7	7,9	8,9	16,5	9,1	5,5	0,00	31,1			
Pfl.								0,0		0	0,00	0,0	<b>0,0</b>	11	0
1.Kür			0					0,0		0,0	0,00	0,0			
2.Kür									0,0		0,0	0,00			
Pfl.	x	Till Peter		7,0	7,2	7,0	7,3	14,2	9,6	6	0,00	23,8	<b>0,0</b>	11	0
1.Kür	x		2007	7,1	7,3	6,7	7,8	14,4	9,8	1,9	0,00	26,1			
2.Kür	x			7,4	7,2	6,9	7,0	14,2	9,9	1,9	0,00	26,0			
Pfl.	x	Stian Biener		7,3	6,8	6,9	6,8	13,7	9,4	6	0,00	23,1	<b>0,0</b>	11	0
1.Kür	x		2006	6,4	6,5	7,0	6,8	13,3	9,5	1,9	0,00	24,7			
2.Kür	x			7,6	7,3	7,1	7,1	14,4	9,9	1,9	0,00	26,2			
Pfl.	x	Gesina Klingelhöfer		6,6	6,2	6,0	7,4	12,8	9,7	6	0,00	22,5	<b>0,0</b>	11	0
1.Kür	x		2006	6,1	6,2	6,0	6,2	12,3	9,7	1,7	0,00	23,7			
2.Kür	x			5,6	5,3	5,0	5,3	10,6	9,3	1,7	0,00	21,6			

<b>WKL</b>	<b>Wettkampfleiter</b>	Christian Pulz	TV 1843 Dillenburg
<b>H1</b>	<b>Kampfrichter 1</b>	Elisabeth Laumann	TV Büttelborn
<b>H2</b>	<b>Kampfrichter 2</b>	Kathy Serth	TV Schaafheim
<b>H3</b>	<b>Kampfrichter 3</b>	Christin Großmann	TV 1843 Dillenburg
<b>H4</b>	<b>Kampfrichter 4</b>	Lea Müller	TV Büttelborn
<b>HD</b>	<b>HD - KARI</b>	Sabine Kölzer	TV 1843 Dillenburg

**Sw** **Schwierigkeit** Svende Franz TV Schaafheim

**Protokoll** **Protokoll** Florian Weinert TV 1843 Dillenburg

## Startliste

StartNr.	Übung		Pflicht		1. Kür		2. Kür	
			AK	in Wertung	AK	in Wertung	AK	in Wertung
1	1	6	Dalia Knopf		Dalia Knopf		Dalia Knopf	
4	2	9	Silke Müsse			Silke Müsse		Silke Müsse
7	3	8		Alice Gehrmann		Alice Gehrmann		Alice Gehrmann
10	4	7		Laura Epp		Laura Epp	Laura Epp	
13	5	6		Finja Weyershausen	Finja Weyershausen			Finja Weyershausen
16	6	6		Laura Brischke		Laura Brischke		Laura Brischke
19	7	7		Laura Bock		Laura Bock		Laura Bock
22	8	figb		Jan Eike Horna		Jan Eike Horna		Jan Eike Horna
2	1	6		Nikola Hart		Nikola Hart		Nikola Hart
5	2	6		Felicia Engel		Felicia Engel		Felicia Engel
8	3	6		Marit Metzger		Marit Metzger		Marit Metzger
11	4	6		Tim-Daniel Olschewsky		Tim-Daniel Olschewsky		Tim-Daniel Olschewsky
14	5	7		Louis Behre		Louis Behre		Louis Behre
17	6	7		Tim Döring		Tim Döring		Tim Döring
20	7	0		0		0		0
23	8	0		0		0		0
3	1	6		Cora Kolb		Cora Kolb		Cora Kolb
6	2	6		Cosima Möglich		Cosima Möglich		Cosima Möglich
9	3	7		Renè Lautenschläger		Renè Lautenschläger		Renè Lautenschläger
12	4	7		Robin Bandu		Robin Bandu		Robin Bandu
15	5	0		0		0		0
18	6	6	Till Peter		Till Peter		Till Peter	
21	7	6	Stian Biener		Stian Biener		Stian Biener	
24	8	6	Gesina Klingelhöfer		Gesina Klingelhöfer		Gesina Klingelhöfer	

	AK	Vorname, Name	K1	K2	K3	K4	HD	Sw	Strafwert
1		#MAKRO?						6	
2		#MAKRO?						6	
3		#MAKRO?						6	
4		#MAKRO?						9	
5		#MAKRO?						6	
6		#MAKRO?						6	
7		#MAKRO?						8	
8		#MAKRO?						6	
9		#MAKRO?						7	
10		#MAKRO?						7	
11		#MAKRO?						6	
12		#MAKRO?						7	

Oberliga  
17.02.2019

TV 1843 Dillenburg  
TV Büttelborn  
TV Schaaheim

im Protokoll  
Florian Weinert

	AK	Vorname, Name	K1	K2	K3	K4	HD	Sw	Strafwert
13		#MAKRO?						6	
14		#MAKRO?						7	
15		#MAKRO?						0	
16		#MAKRO?						6	
17		#MAKRO?						7	
18		#MAKRO?						6	
19		#MAKRO?						7	
20		#MAKRO?						0	
21		#MAKRO?						6	
22		#MAKRO?						figb	
23		#MAKRO?						0	
24		#MAKRO?						6	

**Oberliga**

17.02.2019

TV 1843 Dillenburg

TV Büttelborn

TV Schaaheim

im Protokoll

Florian Weinert

---

--	--	--	--	--	--	--	--	--



Kampfrichter	TV Büttelborn	TV Schaaheim	TV 1843 Dillenburg
	Elisabeth Laumann	Kathy Serth	Christin Großmann

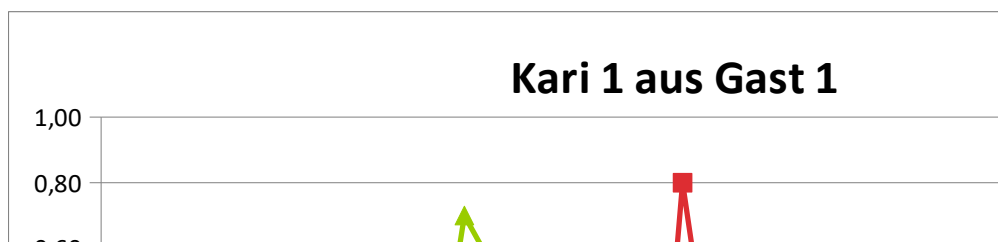
					K1
TV 1843 Dillenburg	8,00	7,60	7,90	7,60	1 0,25
	7,20	7,60	7,20	7,70	2 -0,20
	7,00	7,40	7,20	7,80	3 -0,30
	7,40	7,00	7,00	6,80	4 0,40
	7,50	8,20	7,80	7,70	5 -0,25
	2,70	2,70	2,40	2,40	6 0,15
	8,00	8,80	8,10	7,90	7 -0,05
	8,20	8,30	7,90	7,80	8 0,15
	8,10	8,70	8,40	8,40	9 -0,30
	7,60	7,40	7,50	7,90	10 0,05
	2,00	2,00	1,80	1,80	11 0,10
	7,40	7,80	8,00	7,40	12 -0,20
	8,30	8,30	7,80	8,00	13 0,15
	7,60	7,40	7,30	7,50	14 0,15
	4,30	4,70	4,30	4,50	15 -0,10
	7,80	7,90	7,70	7,70	16 0,05
	7,70	7,80	7,10	7,80	17 -0,05
	7,30	8,20	7,30	7,60	18 -0,15
	8,20	8,20	8,20	7,90	19 0,00
	7,80	8,00	7,40	7,20	20 0,20
	7,90	8,00	7,90	7,70	21 0,00
	8,10	8,70	8,40	7,90	22 -0,15
	8,80	8,90	8,70	8,70	23 0,05
	9,10	9,20	9,20	9,20	24 -0,10

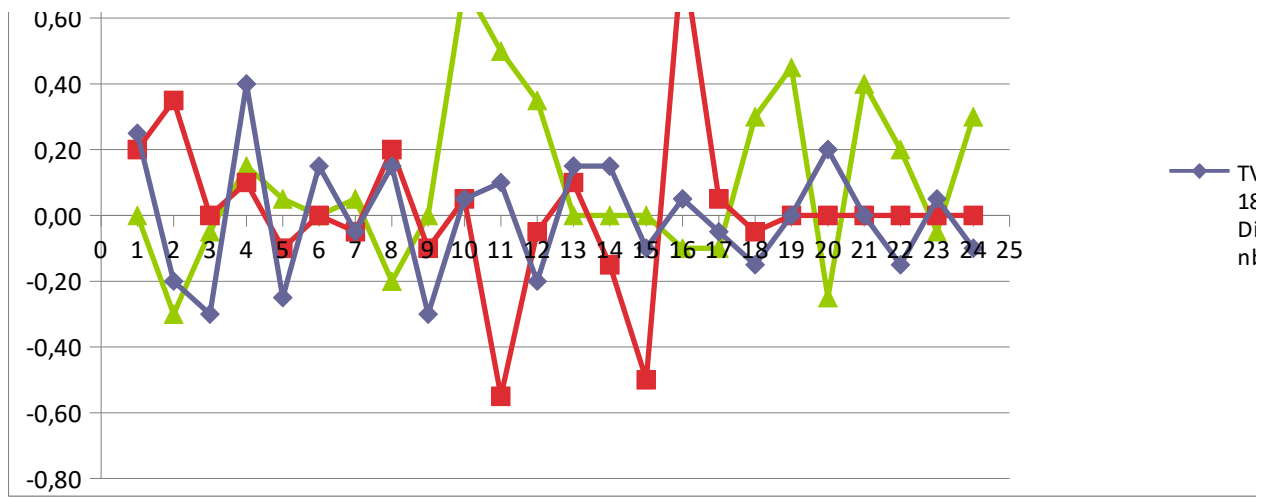
TV Büttelborn	7,90	7,50	7,50	8,10	1 0,20
	6,80	6,50	5,70	6,40	2 0,35
	7,00	7,10	6,20	7,00	3 0,00
	7,90	7,50	7,90	7,70	4 0,10
	6,30	6,60	5,90	6,50	5 -0,10
	7,20	7,20	6,90	7,40	6 0,00
	6,60	6,70	6,30	6,90	7 -0,05
	6,80	6,70	6,40	6,50	8 0,20
	6,60	6,90	6,70	6,70	9 -0,10
	8,40	8,40	8,30	7,90	10 0,05
	3,10	3,70	3,60	3,80	11 -0,55
	7,50	7,60	7,40	7,90	12 -0,05
	9,30	9,30	9,10	8,30	13 0,10
	8,00	8,10	8,20	8,70	14 -0,15
	8,20	8,50	8,90	8,90	15 -0,50
	8,90	7,40	7,70	8,50	16 0,80
	8,40	8,30	8,20	8,50	17 0,05
	8,60	8,80	8,50	8,70	18 -0,05
	0,00	0,00	0,00	0,00	19 0,00
	0,00	0,00	0,00	0,00	20 0,00
	0,00	0,00	0,00	0,00	21 0,00
	0,00	0,00	0,00	0,00	22 0,00
	0,00	0,00	0,00	0,00	23 0,00
	0,00	0,00	0,00	0,00	24 0,00

TV Schaaheim	8,30	8,40	8,30	8,30	1 0,00
	7,40	8,40	7,60	7,80	2 -0,30

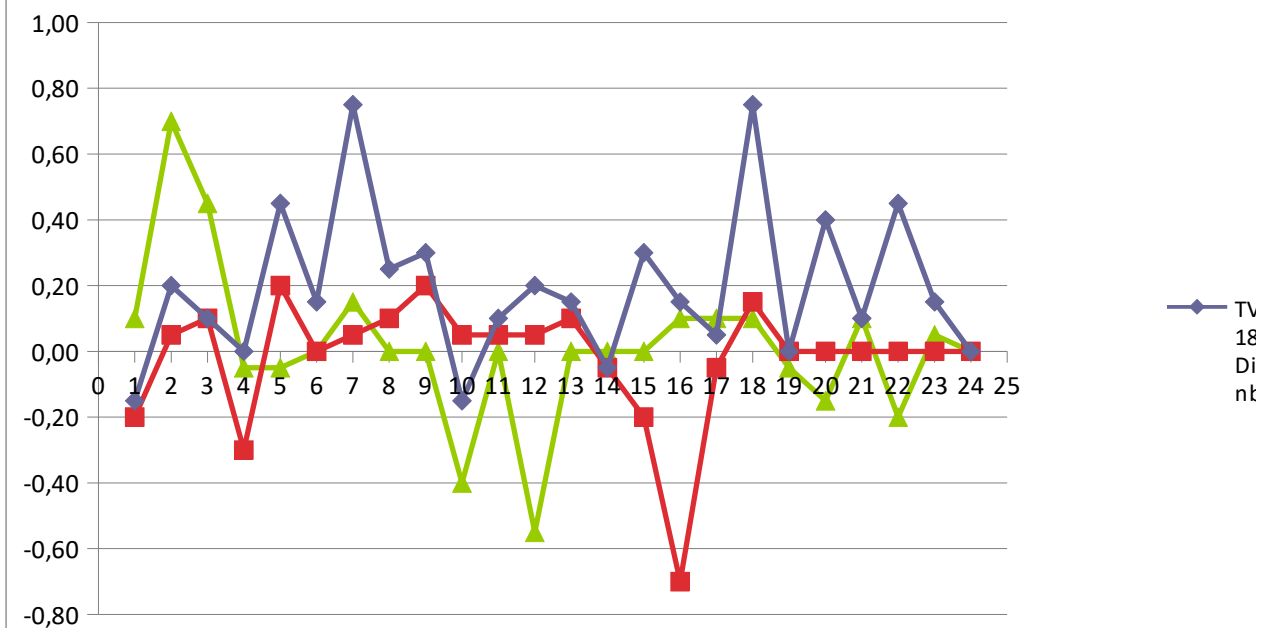
7,30	7,80	7,40	7,20	3	-0,05
7,40	7,20	7,00	7,30	4	0,15
7,20	7,10	6,60	7,40	5	0,05
7,20	7,20	6,70	7,30	6	0,00
9,00	9,10	8,90	8,90	7	0,05
8,60	8,80	8,80	8,90	8	-0,20
9,00	9,00	9,00	9,20	9	0,00
8,90	7,80	8,30	8,10	10	0,70
8,60	8,10	8,00	8,10	11	0,50
8,60	7,70	7,90	8,90	12	0,35
0,00	0,00	0,00	0,00	13	0,00
0,00	0,00	0,00	0,00	14	0,00
0,00	0,00	0,00	0,00	15	0,00
7,00	7,20	7,00	7,30	16	-0,10
7,10	7,30	6,70	7,80	17	-0,10
7,40	7,20	6,90	7,00	18	0,30
7,30	6,80	6,90	6,80	19	0,45
6,40	6,50	7,00	6,80	20	-0,25
7,60	7,30	7,10	7,10	21	0,40
6,60	6,20	6,00	7,40	22	0,20
6,10	6,20	6,00	6,20	23	-0,05
5,60	5,30	5,00	5,30	24	0,30

	Elisabeth Laumann			Kathy Serth
1	0,25	0,20	0,00	-0,15
2	-0,20	0,35	-0,30	0,20
3	-0,30	0,00	-0,05	0,10
4	0,40	0,10	0,15	0,00
5	-0,25	-0,10	0,05	0,45
6	0,15	0,00	0,00	0,15
7	-0,05	-0,05	0,05	0,75
8	0,15	0,20	-0,20	0,25
9	-0,30	-0,10	0,00	0,30
10	0,05	0,05	0,70	-0,15
11	0,10	-0,55	0,50	0,10
12	-0,20	-0,05	0,35	0,20
13	0,15	0,10	0,00	0,15
14	0,15	-0,15	0,00	-0,05
15	-0,10	-0,50	0,00	0,30
16	0,05	0,80	-0,10	0,15
17	-0,05	0,05	-0,10	0,05
18	-0,15	-0,05	0,30	0,75
19	0,00	0,00	0,45	0,00
20	0,20	0,00	-0,25	0,40
21	0,00	0,00	0,40	0,10
22	-0,15	0,00	0,20	0,45
23	0,05	0,00	-0,05	0,15
24	-0,10	0,00	0,30	0,00





### Kari 2 aus Gast 2



TV Büttelborn

Lea Müller

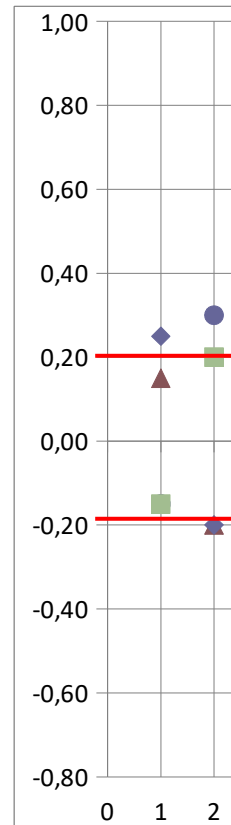
K2	K3	K4
-0,15	0,15	-0,15
0,20	-0,20	0,30
0,10	-0,10	0,50
0,00	0,00	-0,20
0,45	0,05	-0,05
0,15	-0,15	-0,15
0,75	0,05	-0,15
0,25	-0,15	-0,25
0,30	0,00	0,00
-0,15	-0,05	0,35
0,10	-0,10	-0,10
0,20	0,40	-0,20
0,15	-0,35	-0,15
-0,05	-0,15	0,05
0,30	-0,10	0,10
0,15	-0,05	-0,05
0,05	-0,65	0,05
0,75	-0,15	0,15
0,00	0,00	-0,30
0,40	-0,20	-0,40
0,10	0,00	-0,20
0,45	0,15	-0,35
0,15	-0,05	-0,05
0,00	0,00	0,00

-0,20	-0,20	0,40
0,05	-0,75	-0,05
0,10	-0,80	0,00
-0,30	0,10	-0,10
0,20	-0,50	0,10
0,00	-0,30	0,20
0,05	-0,35	0,25
0,10	-0,20	-0,10
0,20	0,00	0,00
0,05	-0,05	-0,45
0,05	-0,05	0,15
0,05	-0,15	0,35
0,10	-0,10	-0,90
-0,05	0,05	0,55
-0,20	0,20	0,20
-0,70	-0,40	0,40
-0,05	-0,15	0,15
0,15	-0,15	0,05
0,00	0,00	0,00
0,00	0,00	0,00
0,00	0,00	0,00
0,00	0,00	0,00
0,00	0,00	0,00
0,00	0,00	0,00

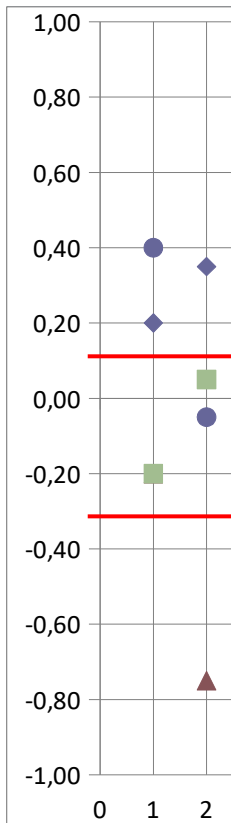
0,10	0,00	0,00
0,70	-0,10	0,10

Durchschnitt der mittleren Wertungen

7,75  
7,40  
7,30  
7,00  
7,75  
2,55  
8,05  
8,05  
8,40  
8,40  
7,55  
1,90  
7,60  
8,15  
7,45  
4,40  
7,75  
7,75  
7,45  
8,20  
7,60  
7,90  
8,25  
8,75  
9,20



7,70  
6,45  
7,00  
7,80  
6,40  
7,20  
6,65  
6,60  
6,70  
8,35  
3,65  
7,55  
9,20  
8,15  
8,70  
8,10  
8,35  
8,65  
0,00  
0,00  
0,00  
0,00  
0,00  
0,00  
0,00

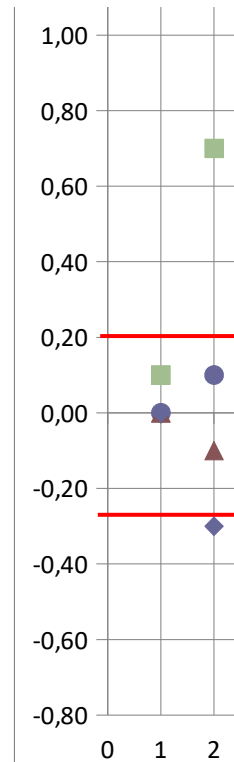


8,30  
7,70



0,45	0,05	-0,15
-0,05	-0,25	0,05
-0,05	-0,55	0,25
0,00	-0,50	0,10
0,15	-0,05	-0,05
0,00	0,00	0,10
0,00	0,00	0,20
-0,40	0,10	-0,10
0,00	-0,10	0,00
-0,55	-0,35	0,65
0,00	0,00	0,00
0,00	0,00	0,00
0,00	0,00	0,00
0,10	-0,10	0,20
0,10	-0,50	0,60
0,10	-0,20	-0,10
-0,05	0,05	-0,05
-0,15	0,35	0,15
0,10	-0,10	-0,10
-0,20	-0,40	1,00
0,05	-0,15	0,05
0,00	-0,30	0,00

7,35  
7,25  
7,15  
7,20  
8,95  
8,80  
9,00  
8,20  
8,10  
8,25  
0,00  
0,00  
0,00  
7,10  
7,20  
7,10  
6,85  
6,65  
7,20  
6,40  
6,15  
5,30



Christin Großmann

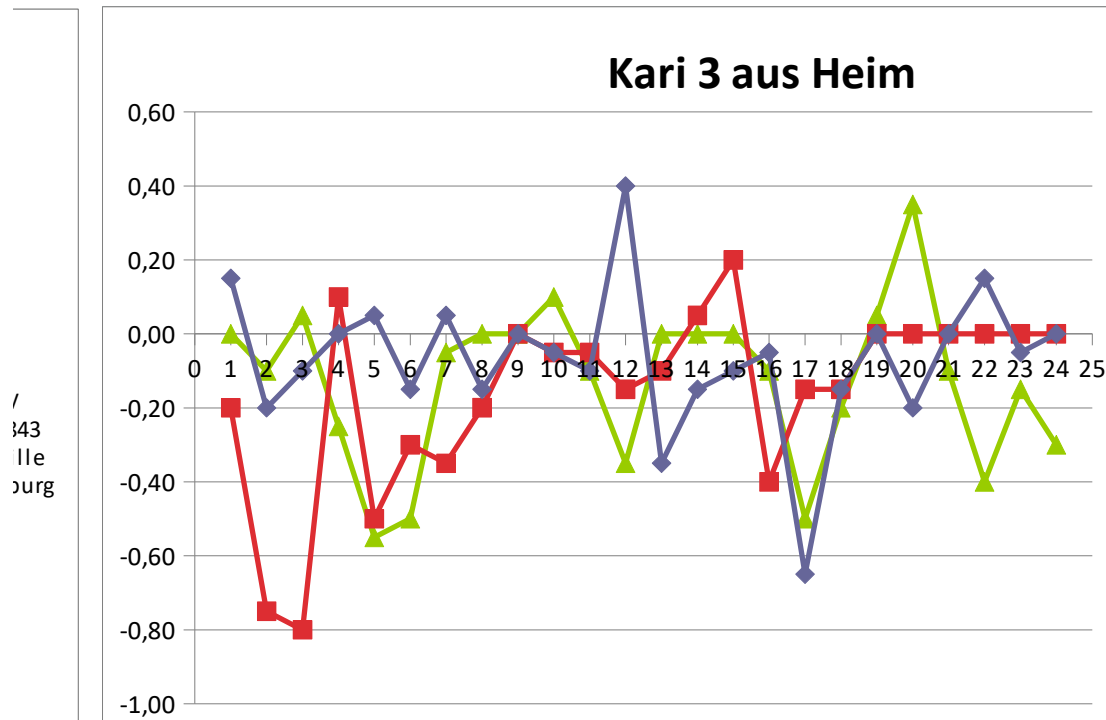
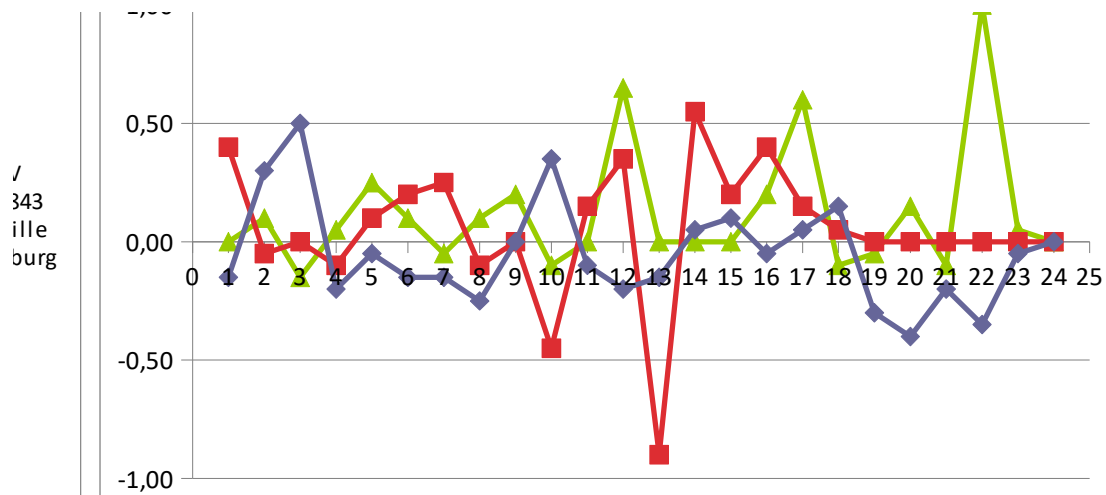
-0,20	0,10	0,15	-0,20	0,00
0,05	0,70	-0,20	-0,75	-0,10
0,10	0,45	-0,10	-0,80	0,05
-0,30	-0,05	0,00	0,10	-0,25
0,20	-0,05	0,05	-0,50	-0,55
0,00	0,00	-0,15	-0,30	-0,50
0,05	0,15	0,05	-0,35	-0,05
0,10	0,00	-0,15	-0,20	0,00
0,20	0,00	0,00	0,00	0,00
0,05	-0,40	-0,05	-0,05	0,10
0,05	0,00	-0,10	-0,05	-0,10
0,05	-0,55	0,40	-0,15	-0,35
0,10	0,00	-0,35	-0,10	0,00
-0,05	0,00	-0,15	0,05	0,00
-0,20	0,00	-0,10	0,20	0,00
-0,70	0,10	-0,05	-0,40	-0,10
-0,05	0,10	-0,65	-0,15	-0,50
0,15	0,10	-0,15	-0,15	-0,20
0,00	-0,05	0,00	0,00	0,05
0,00	-0,15	-0,20	0,00	0,35
0,00	0,10	0,00	0,00	-0,10
0,00	-0,20	0,15	0,00	-0,40
0,00	0,05	-0,05	0,00	-0,15
0,00	0,00	0,00	0,00	-0,30

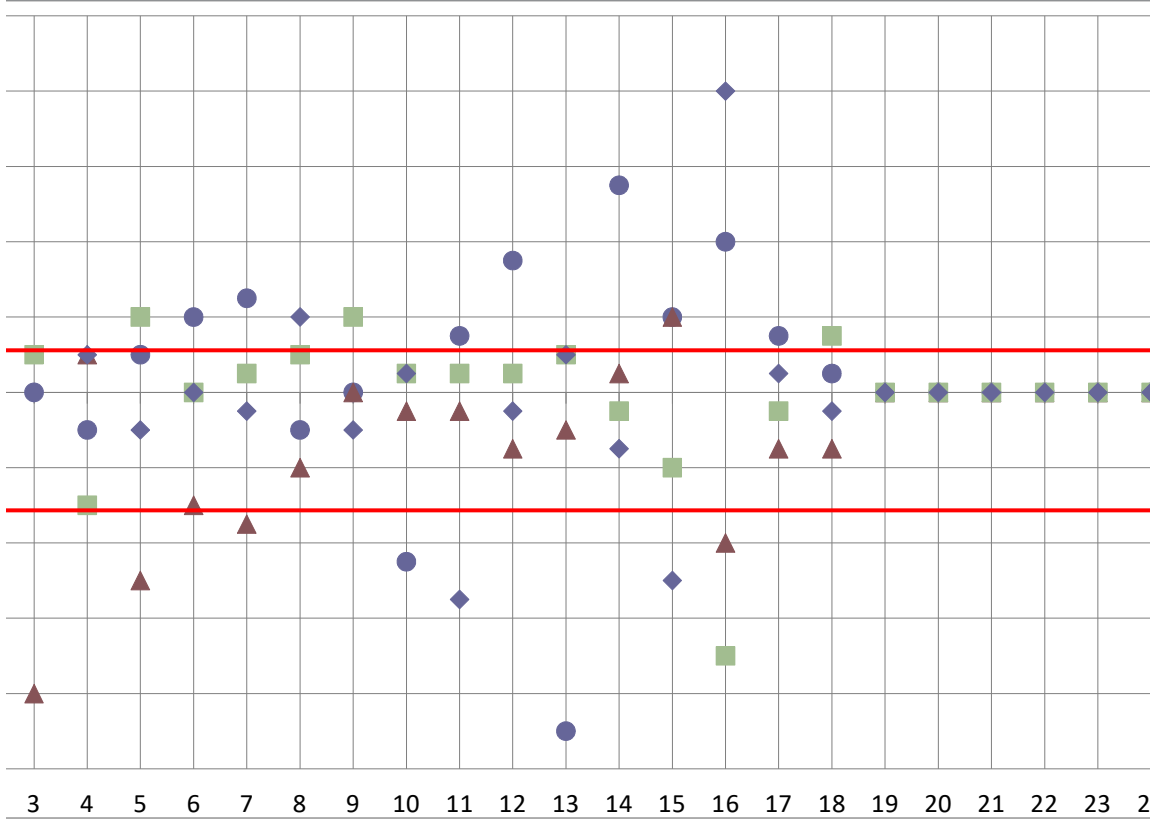
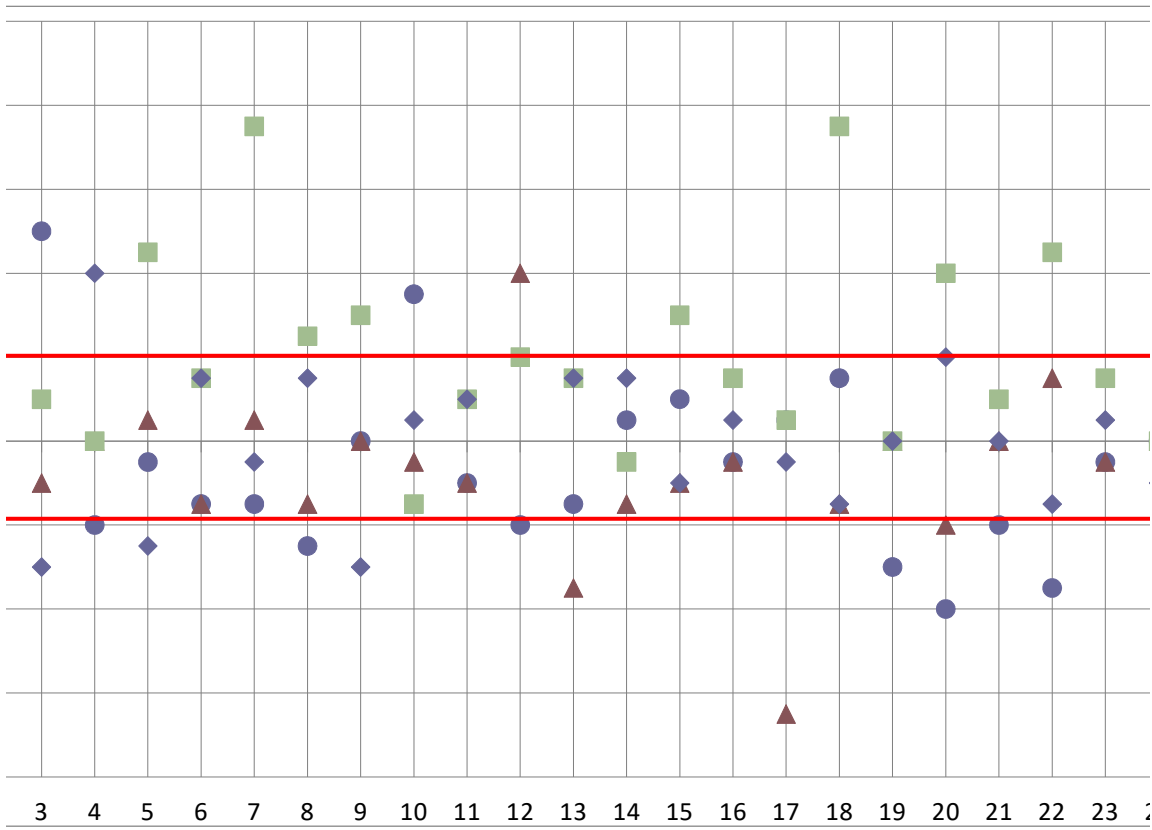
**Kari 4 aus Gast 1**

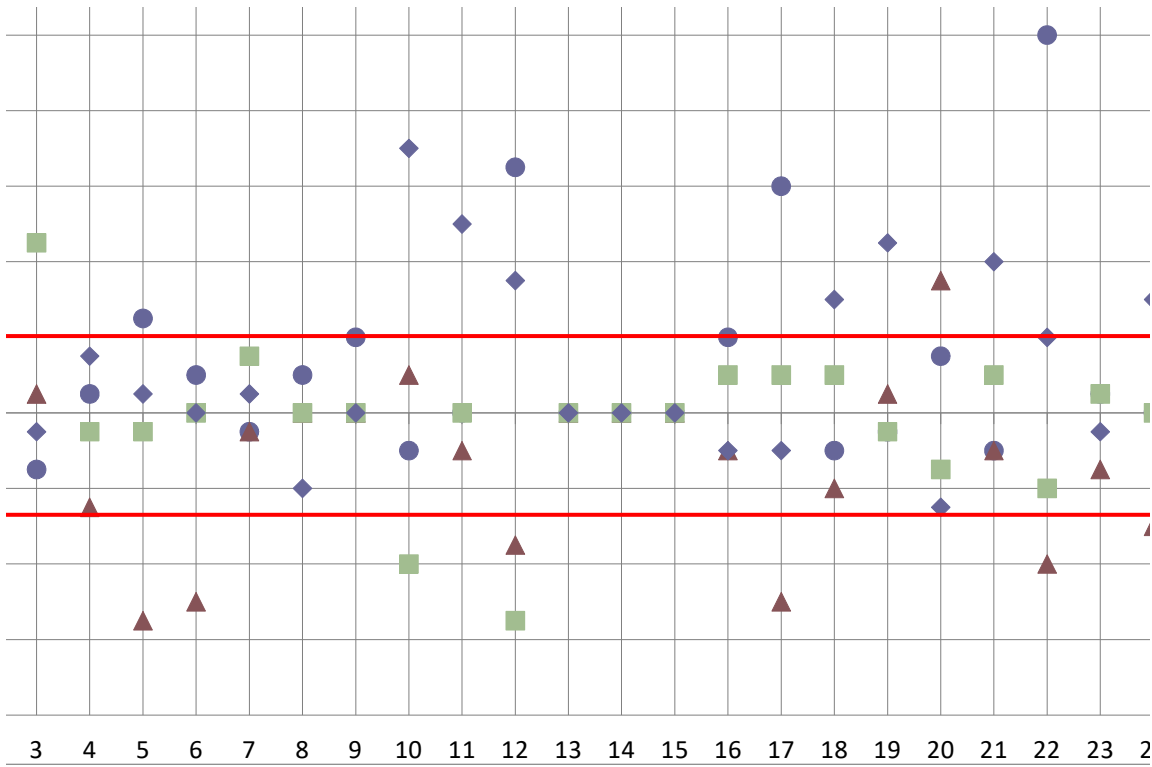
1,50

1,00



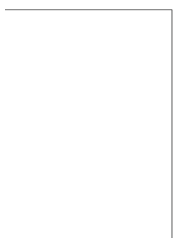






Lea Müller

-0,15	0,40	0,00
0,30	-0,05	0,10
0,50	0,00	-0,15
-0,20	-0,10	0,05
-0,05	0,10	0,25
-0,15	0,20	0,10
-0,15	0,25	-0,05
-0,25	-0,10	0,10
0,00	0,00	0,20
0,35	-0,45	-0,10
-0,10	0,15	0,00
-0,20	0,35	0,65
-0,15	-0,90	0,00
0,05	0,55	0,00
0,10	0,20	0,00
-0,05	0,40	0,20
0,05	0,15	0,60
0,15	0,05	-0,10
-0,30	0,00	-0,05
-0,40	0,00	0,15
-0,20	0,00	-0,10
-0,35	0,00	1,00
-0,05	0,00	0,05
0,00	0,00	0,00





—◆— TV  
1843  
Dille  
nburg

—◆— TV  
1843  
Dille  
nburg

