

# Protokoll Liga 2019

## Oberliga

WK-P DG-P Wertung

23.03.2019

**SKV Mörfelden** 2 2 341,5

**Mörfelden**

**TG Dietzenbach** 4 12 378,8

**TV Büttelborn** 0 4 339,3

Start-Nr.	AK	Name	Jg.	Kari1	Kari2	Kari3	Kari4	Ausf	HD	Schw	Strafe	End-Wertungen	GESAMT	Rang	Cup	
Pfl.	x	Lisa Lindner	2004	6,9	7,1	7,4	7,7	14,5	9,5	P6		24,0	0,0	0,0	19	0
1.Kür	x			5,5	5,7	6,2	6,3	11,9	9,0	4,5		25,4	0,0			
2.Kür	x			5,8	6,0	5,9	6,1	11,9	9,6	4,5		26,0	0,0			
Pfl.	x	Greta Sixtus	2007	7,6	8,0	7,7	7,6	15,3	9,5	P6		24,8	0,0	0,0	19	0
1.Kür	x			7,1	8,0	7,3	7,3	14,6	9,5	2,3		26,4	0,0			
2.Kür	x			6,1	6,0	6,0	6,0	12,0	7,2	1,8		21,0	0,0			
Pfl.		Isabelle Kern	2004	7,8	7,3	7,6	7,9	15,4	9,7	P8		25,1	25,1	83,4	10	1
1.Kür				7,2	6,9	7,4	7,7	14,6	9,3	4,8		28,7	28,7			
2.Kür				7,4	7,0	7,7	7,6	15,0	9,8	4,8		29,6	29,6			
Pfl.		Janis Kowollik	2008	8,1	7,7	7,9	8,0	15,9	9,1	P6		25,0	25,0	80,0	13	0
1.Kür				7,2	7,4	7,6	7,6	15,0	9,6	3,9		28,5	28,5			
2.Kür				6,2	7,0	6,5	6,7	13,2	9,4	3,9		26,5	26,5			
Pfl.		Samantha Nirau	2005	7,5	7,4	7,9	7,6	15,1	9,6	P6		24,7	24,7	79,3	15	0
1.Kür				6,8	7,3	7,1	6,9	14,0	9,0	4,2		27,2	27,2			
2.Kür				6,7	6,6	6,6	6,2	13,2	9,3	4,9		27,4	27,4			
Pfl.		Pascal Kern	2008	8,2	7,3	7,4	7,3	14,7	9,6	W11		24,3	24,3	85,1	8	3
1.Kür				8,2	8,2	7,5	7,8	16,0	9,7	4,7		30,4	30,4			
2.Kür				8,3	8,0	7,7	8,0	16,0	9,7	4,7		30,4	30,4			
Pfl.		Marisa Endres	1990	7,8	7,6	8,2	7,7	15,5	9,4	P6		24,9	24,9	84,0	9	2
1.Kür				6,9	7,3	7,6	7,1	14,4	9,7	5,7		29,8	29,8			
2.Kür				7,0	7,7	7,5	7,2	14,7	8,9	5,7		29,3	29,3			
Pfl.		Tim Gernandt	1997	8,3	8,2	8,3	8,3	16,6	9,2	W11		25,8	25,8	86,2	6	5
1.Kür				6,4	6,3	6,8	6,7	13,1	8,0	5,3		26,4	26,4			
2.Kür				7,7	7,8	8,0	8,4	15,8	9,7	8,5		34,0	34,0			
<b>SKV Mörfelden</b>				100,8		0	117,4		0	123,3		2	341,5			
<b>TG Dietzenbach</b>				108,0	4		134,7		4	136,1		4	378,8			
<b>TV Büttelborn</b>				101,1	2		118,0		2	120,2		0	339,3			
Pfl.	x							0,0				0,0	0,0	0,0	19	0
1.Kür	x							0,0				0,0	0,0			
2.Kür	x							0,0				0,0	0,0			
Pfl.	x	Aaron Vetter	2005	7,1	7,4	7,0	7,2	14,3	9,3	M5		23,6	0,0	0,0	19	0
1.Kür	x			6,3	7,3	6,7	6,8	13,5	8,5	2,9		24,9	0,0			
2.Kür	x			1,3	1,6	1,2	1,3	2,6	2,0	0,4		5,0	0,0			
Pfl.		Sarina Beck	2001	5,7	6,3	6,9	6,2	12,5	8,1	W11		20,6	20,6	49,1	18	0
1.Kür				0,7	0,7	0,7	0,7	1,4	1,0	0,3		2,7	2,7			
2.Kür				6,1	6,6	6,4	7,0	13,0	8,6	4,2		25,8	25,8			
Pfl.		Maya Möller	2007	8,6	8,7	8,3	8,2	16,9	9,6	W13		26,5	26,5	91,3	4	7
1.Kür				7,8	7,9	8,0	7,9	15,8	8,9	7,8		32,5	32,5			
2.Kür				7,8	7,2	7,2	7,5	14,7	9,8	7,8		32,3	32,3			
Pfl.		Eva Amrein	2005	8,5	8,5	8,4	8,2	16,9	9,3	W11		26,2	26,2	87,5	5	6
1.Kür				8,3	8,4	8,2	8,4	16,7	9,4	4,7		30,8	30,8			
2.Kür				8,4	8,0	8,2	8,3	16,5	9,3	4,7		30,5	30,5			
Pfl.		Christine Schuldt	2002	8,9	9,2	8,8	8,8	17,7	9,2	W15		26,9	26,9	95,2	2	9
1.Kür				8,5	8,7	8,2	8,2	16,7	9,3	7,4		33,4	33,4			
2.Kür				8,7	8,7	8,4	8,6	17,3	9,5	8,1		34,9	34,9			
Pfl.		Yannik Ernst	2001	7,3	7,8	7,0	7,1	14,4	8,7	P9		23,1	23,1	85,7	7	4
1.Kür				7,7	8,6	7,9	7,7	15,6	9,5	7,2		32,3	32,3			
2.Kür				8,2	7,9	8,3	7,9	16,1	9,1	5,1		30,3	30,3			
Pfl.		Matthias Schuldt	2000	9,1	9,4	9,3	9,4	18,7	9,7	W13		28,4	28,4	103,3	1	10
1.Kür				7,7	7,5	7,7	8,1	15,4	8,4	12,7		36,5	36,5			
2.Kür				8,3	8,2	8,3	8,9	16,6	9,1	12,7		38,4	38,4			
<b>TV Büttelborn</b>																
Pfl.	x	Junice Lee	2008	4,0	3,8	3,8	3,9	7,7	5,0	P6		12,7	0,0	0,0	19	0
1.Kür	x			6,7	6,8	7,0	6,9	13,7	9,2	3,8		26,7	0,0			
2.Kür	x			6,9	7,1	7,4	7,5	14,5	9,2	3,8		27,5	0,0			
Pfl.		Nikola Hart	2004	7,1	7,2	7,0	7,3	14,3	9,2	P6		23,5	23,5	78,1	16	0
1.Kür				6,8	6,7	6,6	6,8	13,5	9,5	4,4		27,4	27,4			
2.Kür				6,9	6,9	6,3	6,4	13,3	9,5	4,4		27,2	27,2			
Pfl.		Marit Metzger	2004	7,8	7,2	7,5	7,3	14,8	9,3	P6		24,1	24,1	81,0	12	0
1.Kür				6,7	6,6	5,7	6,6	13,2	9,6	5,5		28,3	28,3			
2.Kür				7,3	6,4	6,5	7,0	13,5	9,6	5,5		28,6	28,6			
Pfl.		Felicia Engel	2003	7,8	7,8	7,7	7,4	15,5	9,5	P6		25,0	25,0	79,6	14	0
1.Kür				6,9	7,1	7,2	7,1	14,2	9,0	4,1		27,3	27,3			
2.Kür				6,6	6,6	6,7	6,8	13,3	9,3	4,7		27,3	27,3			
Pfl.		Elisabeth Laumann	1997	7,8	7,7	7,5	7,6	15,3	9,5	P6		24,8	24,8	82,2	11	0
1.Kür				7,1	7,0	7,0	6,9	14,0	9,7	5,0		28,7	28,7			
2.Kür				6,9	6,6	7,0	6,9	13,8	9,9	5,0		28,7	28,7			
Pfl.		Tim Döring	1995	2,5	2,5	2,4	2,5	5,0	2,8	W11		7,8	7,8	63,9	17	0
1.Kür				7,1	7,0	7,0	6,9	14,0	8,0	4,3		26,3	26,3			
2.Kür				8,1	7,8	7,8	7,9	15,7	8,8	5,3		29,8	29,8			
Pfl.		Christian Bausch	1987	9,0	8,9	9,2	8,7	17,9	9,3	W13		27,2	27,2	93,9	3	8
1.Kür				8,7	8,5	8,7	8,0	17,2	9,3	7,1		33,6	33,6			
2.Kür				8,4	8,6	8,2	7,8	16,6	9,4	7,1		33,1	33,1			
Pfl.												0,0	0,0	0,0	19	0
1.Kür												0,0	0,0			
2.Kür												0,0	0,0			

<b>WKL</b>	<b>Wettkampfleiter</b>	Aileen Berndt	SKV Mörfelden
H1	<b>Kampfrichter 1</b>	Mirko Bott	TV Büttelborn
H2	<b>Kampfrichter 2</b>	Jacqueline Schuldt	TG Dietzenbach
H3	<b>Kampfrichter 3</b>	Andrea Mann	SKV Mörfelden
H4	<b>Kampfrichter 4</b>	Saskia Lauhöfer	TG Dietzenbach
HD	<b>HD - KARI</b>	Celine Voos	TV Büttelborn
Sw	<b>Schwierigkeit</b>	Hannah Bergmann	SKV Mörfelden
Protokoll	<b>Protokoll</b>	Christina Gernandt	SKV Mörfelden

# Trampolinturnen - Ligaprotokoll

**Oberliga**

**SKV Mörfelden**

**TG Dietzenbach**

WK-P DG-P Wertung  
 0 0 341,5  
 2 6 378,8

**Mörfelden**

23.03.2019

Start-Nr.	AK	Name	Jg.	Kari1	Kari2	Kari3	Kari4	Ausf	HD	Schw	Strafe	Endwert	GESAMT	Rang	Cup
Pfl.	x	Lisa Lindner	2004	6,9	7,1	7,4	7,7	14,5	9,5	P6	0,00	24,0	0,0	13	0
1.Kür	x			5,5	5,7	6,2	6,3	11,9	9,0	4,5	0,00	25,4			
2.Kür	x			5,8	6,0	5,9	6,1	11,9	9,6	4,5	0,00	26,0			
Pfl.	x	Greta Sixtus	2007	7,6	8,0	7,7	7,6	15,3	9,5	P6	0,00	24,8	0,0	13	0
1.Kür	x			7,1	8,0	7,3	7,3	14,6	9,5	2,3	0,00	26,4			
2.Kür	x			6,1	6,0	6,0	6,0	12,0	7,2	1,8	0,00	21,0			
Pfl.		Isabelle Kern	2004	7,8	7,3	7,6	7,9	15,4	9,7	P8	0,00	25,1	83,4	9	2
1.Kür				7,2	6,9	7,4	7,7	14,6	9,3	4,8	0,00	28,7			
2.Kür				7,4	7,0	7,7	7,6	15,0	9,8	4,8	0,00	29,6			
Pfl.		Janis Kowollik	2008	8,1	7,7	7,9	8,0	15,9	9,1	P6	0,00	25,0	80,0	10	1
1.Kür				7,2	7,4	7,6	7,6	15,0	9,6	3,9	0,00	28,5			
2.Kür				6,2	7,0	6,5	6,7	13,2	9,4	3,9	0,00	26,5			
Pfl.		Samantha Nirau	2005	7,5	7,4	7,9	7,6	15,1	9,6	P6	0,00	24,7	79,3	11	0
1.Kür				6,8	7,3	7,1	6,9	14,0	9,0	4,2	0,00	27,2			
2.Kür				6,7	6,6	6,6	6,2	13,2	9,3	4,9	0,00	27,4			
Pfl.		Pascal Kern	2008	8,2	7,3	7,4	7,3	14,7	9,6	W11	0,00	24,3	85,1	7	4
1.Kür				8,2	8,2	7,5	7,8	16,0	9,7	4,7	0,00	30,4			
2.Kür				8,3	8,0	7,7	8,0	16,0	9,7	4,7	0,00	30,4			
Pfl.		Marisa Endres	1990	7,8	7,6	8,2	7,7	15,5	9,4	P6	0,00	24,9	84,0	8	3
1.Kür				6,9	7,3	7,6	7,1	14,4	9,7	5,7	0,00	29,8			
2.Kür				7,0	7,7	7,5	7,2	14,7	8,9	5,7	0,00	29,3			
Pfl.		Tim Gernandt	1997	8,3	8,2	8,3	8,3	16,6	9,2	W11	0,00	25,8	86,2	5	6
1.Kür				6,4	6,3	6,8	6,7	13,1	8,0	5,3	0,00	26,4			
2.Kür				7,7	7,8	8,0	8,4	15,8	9,7	8,5	0,00	34,0			
<b>SKV Mörfelden</b>				100,8			117,4			123,3		341,5			
<b>TG Dietzenbach</b>				108,0			134,7			136,1		378,8			
Pfl.	x		0					0,0		0	0,00	0,0	0,0	13	0
1.Kür	x								0,0		0,00	0,0			
2.Kür	x								0,0		0,00	0,0			
Pfl.	x	Aaron Vetter	2005	7,1	7,4	7,0	7,2	14,3	9,3	M5	0,00	23,6	0,0	13	0
1.Kür	x			6,3	7,3	6,7	6,8	13,5	8,5	2,9	0,00	24,9			
2.Kür	x			1,3	1,6	1,2	1,3	2,6	2,0	0,4	0,00	5,0			
Pfl.		Sarina Beck	2001	5,7	6,3	6,9	6,2	12,5	8,1	W11	0,00	20,6	49,1	12	0
1.Kür				0,7	0,7	0,7	0,7	1,4	1,0	0,3	0,00	2,7			
2.Kür				6,1	6,6	6,4	7,0	13,0	8,6	4,2	0,00	25,8			
Pfl.		Maya Möller	2007	8,6	8,7	8,3	8,2	16,9	9,6	W13	0,00	26,5	91,3	3	8
1.Kür				7,8	7,9	8,0	7,9	15,8	8,9	7,8	0,00	32,5			
2.Kür				7,8	7,2	7,2	7,5	14,7	9,8	7,8	0,00	32,3			
Pfl.		Eva Amrein	2005	8,5	8,5	8,4	8,2	16,9	9,3	W11	0,00	26,2	87,5	4	7
1.Kür				8,3	8,4	8,2	8,4	16,7	9,4	4,7	0,00	30,8			
2.Kür				8,4	8,0	8,2	8,3	16,5	9,3	4,7	0,00	30,5			
Pfl.		Christine Schuldt	2002	8,9	9,2	8,8	8,8	17,7	9,2	W15	0,00	26,9	95,2	2	9
1.Kür				8,5	8,7	8,2	8,2	16,7	9,3	7,4	0,00	33,4			
2.Kür				8,7	8,7	8,4	8,6	17,3	9,5	8,1	0,00	34,9			
Pfl.		Yannik Ernst	2001	7,3	7,8	7,0	7,1	14,4	8,7	P9	0,00	23,1	85,7	6	5
1.Kür				7,7	8,6	7,9	7,7	15,6	9,5	7,2	0,00	32,3			
2.Kür				8,2	7,9	8,3	7,9	16,1	9,1	5,1	0,00	30,3			
Pfl.		Matthias Schuldt	2000	9,1	9,4	9,3	9,4	18,7	9,7	W13	0,00	28,4	103,3	1	10
1.Kür				7,7	7,5	7,7	8,1	15,4	8,4	12,7	0,00	36,5			
2.Kür				8,3	8,2	8,3	8,9	16,6	9,1	12,7	0,00	38,4			

<b>WKL</b>	<b>Wettkampfleiter</b>	Aileen Berndt	SKV Mörfelden
H1	Kampfrichter 1	Mirko Bott	TV Büttelborn
H2	Kampfrichter 2	Jacqueline Schuldt	TG Dietzenbach
H3	Kampfrichter 3	Andrea Mann	SKV Mörfelden
H4	Kampfrichter 4	Saskia Lauhöfer	TG Dietzenbach
HD	<b>HD - KARI</b>	Celine Voos	TV Büttelborn

<b>Sw</b>	<b>Schwierigkeit</b>	Hannah Bergmann	SKV Mörfelden
-----------	----------------------	-----------------	---------------

Protokoll 00 0

# Trampolinturnen - Ligaprotokoll

**Oberliga**

**SKV Mörfelden**

**TV Büttelborn**

WK-P DG-P Wertung  
 2 2 341,5  
 0 4 339,3

**Mörfelden**

23.03.2019

Start-Nr.	AK	Name	Jg.	Kari1	Kari2	Kari3	Kari4	Ausf	HD	Schw	Strafe	Endwert	GESAMT	Rang	Cup
Pfl.	x	Lisa Lindner	2004	6,9	7,1	7,4	7,7	14,5	9,5	P6	0,00	24,0	0,0	13	0
1.Kür	x			5,5	5,7	6,2	6,3	11,9	9,0	4,5	0,00	25,4			
2.Kür	x			5,8	6,0	5,9	6,1	11,9	9,6	4,5	0,00	26,0			
Pfl.	x	Greta Sixtus	2007	7,6	8,0	7,7	7,6	15,3	9,5	P6	0,00	24,8	0,0	13	0
1.Kür	x			7,1	8,0	7,3	7,3	14,6	9,5	2,3	0,00	26,4			
2.Kür	x			6,1	6,0	6,0	6,0	12,0	7,2	1,8	0,00	21,0			
Pfl.		Isabelle Kern	2004	7,8	7,3	7,6	7,9	15,4	9,7	P8	0,00	25,1	83,4	5	6
1.Kür				7,2	6,9	7,4	7,7	14,6	9,3	4,8	0,00	28,7			
2.Kür				7,4	7,0	7,7	7,6	15,0	9,8	4,8	0,00	29,6			
Pfl.		Janis Kowollik	2008	8,1	7,7	7,9	8,0	15,9	9,1	P6	0,00	25,0	80,0	8	3
1.Kür				7,2	7,4	7,6	7,6	15,0	9,6	3,9	0,00	28,5			
2.Kür				6,2	7,0	6,5	6,7	13,2	9,4	3,9	0,00	26,5			
Pfl.		Samantha Nirau	2005	7,5	7,4	7,9	7,6	15,1	9,6	P6	0,00	24,7	79,3	10	1
1.Kür				6,8	7,3	7,1	6,9	14,0	9,0	4,2	0,00	27,2			
2.Kür				6,7	6,6	6,6	6,2	13,2	9,3	4,9	0,00	27,4			
Pfl.		Pascal Kern	2008	8,2	7,3	7,4	7,3	14,7	9,6	W11	0,00	24,3	85,1	3	8
1.Kür				8,2	8,2	7,5	7,8	16,0	9,7	4,7	0,00	30,4			
2.Kür				8,3	8,0	7,7	8,0	16,0	9,7	4,7	0,00	30,4			
Pfl.		Marisa Endres	1990	7,8	7,6	8,2	7,7	15,5	9,4	P6	0,00	24,9	84,0	4	7
1.Kür				6,9	7,3	7,6	7,1	14,4	9,7	5,7	0,00	29,8			
2.Kür				7,0	7,7	7,5	7,2	14,7	8,9	5,7	0,00	29,3			
Pfl.		Tim Gernandt	1997	8,3	8,2	8,3	8,3	16,6	9,2	W11	0,00	25,8	86,2	2	9
1.Kür				6,4	6,3	6,8	6,7	13,1	8,0	5,3	0,00	26,4			
2.Kür				7,7	7,8	8,0	8,4	15,8	9,7	8,5	0,00	34,0			
<b>SKV Mörfelden</b>				100,8			117,4			123,3		341,5			
<b>TV Büttelborn</b>				Pflicht			1. Kür			2. Kür		GESAMT			
				101,1			118,0			120,2		339,3			
Pfl.	x	Junice Lee	2008	4,0	3,8	3,8	3,9	7,7	5,0	P6	0,00	12,7	0,0	13	0
1.Kür	x			6,7	6,8	7,0	6,9	13,7	9,2	3,8	0,00	26,7			
2.Kür	x			6,9	7,1	7,4	7,5	14,5	9,2	3,8	0,00	27,5			
Pfl.		Nikola Hart	2004	7,1	7,2	7,0	7,3	14,3	9,2	P6	0,00	23,5	78,1	11	0
1.Kür				6,8	6,7	6,6	6,8	13,5	9,5	4,4	0,00	27,4			
2.Kür				6,9	6,9	6,3	6,4	13,3	9,5	4,4	0,00	27,2			
Pfl.		Marit Metzger	2004	7,8	7,2	7,5	7,3	14,8	9,3	P6	0,00	24,1	81,0	7	4
1.Kür				6,7	6,6	5,7	6,6	13,2	9,6	5,5	0,00	28,3			
2.Kür				7,3	6,4	6,5	7,0	13,5	9,6	5,5	0,00	28,6			
Pfl.		Felicia Engel	2003	7,8	7,8	7,7	7,4	15,5	9,5	P6	0,00	25,0	79,6	9	2
1.Kür				6,9	7,1	7,2	7,1	14,2	9,0	4,1	0,00	27,3			
2.Kür				6,6	6,6	6,7	6,8	13,3	9,3	4,7	0,00	27,3			
Pfl.		Elisabeth Laumann	1997	7,8	7,7	7,5	7,6	15,3	9,5	P6	0,00	24,8	82,2	6	5
1.Kür				7,1	7,0	7,0	6,9	14,0	9,7	5,0	0,00	28,7			
2.Kür				6,9	6,6	7,0	6,9	13,8	9,9	5,0	0,00	28,7			
Pfl.		Tim Döring	1995	2,5	2,5	2,4	2,5	5,0	2,8	W11	0,00	7,8	63,9	12	0
1.Kür				7,1	7,0	7,0	6,9	14,0	8,0	4,3	0,00	26,3			
2.Kür				8,1	7,8	7,8	7,9	15,7	8,8	5,3	0,00	29,8			
Pfl.		Christian Bausch	1987	9,0	8,9	9,2	8,7	17,9	9,3	W13	0,00	27,2	93,9	1	10
1.Kür				8,7	8,5	8,7	8,0	17,2	9,3	7,1	0,00	33,6			
2.Kür				8,4	8,6	8,2	7,8	16,6	9,4	7,1	0,00	33,1			
Pfl.			0					0,0			0,00	0,0	0,0	13	0
1.Kür									0,0		0,00	0,0			
2.Kür									0,0		0,00	0,0			

<b>WKL</b>	<b>Wettkampfleiter</b>	Aileen Berndt	SKV Mörfelden
<b>H1</b>	<b>Kampfrichter 1</b>	Mirko Bott	TV Büttelborn
<b>H2</b>	<b>Kampfrichter 2</b>	Jacqueline Schuldt	TG Dietzenbach
<b>H3</b>	<b>Kampfrichter 3</b>	Andrea Mann	SKV Mörfelden
<b>H4</b>	<b>Kampfrichter 4</b>	Saskia Lauhöfer	TG Dietzenbach
<b>HD</b>	<b>HD - KARI</b>	Celine Voos	TV Büttelborn

**Sw** **Schwierigkeit** Hannah Bergmann SKV Mörfelden

**Protokoll** 00 0

# Trampolinturnen - Ligaprotokoll

**Oberliga**

**TG Dietzenbach**

**TV Büttelborn**

WK-P DG-P Wertung

2 6 378,8

0 0 339,3

23.03.2019

**Mörfelden**

Start-Nr.	AK	Name	Jg.	Kari1	Kari2	Kari3	Kari4	Ausf	HD	Schw	Strafe	Endwert	GESAMT	Rang	Cup
Pfl.	x							0,0		0	0,00	0,0			
1.Kür	x							0,0		0,0	0,00	0,0			
2.Kür	x		0					0,0		0,0	0,00	0,0	0,0	13	0
Pfl.	x	Aaron Vetter		7,1	7,4	7,0	7,2	14,3	9,3	M5	0,00	23,6			
1.Kür	x			6,3	7,3	6,7	6,8	13,5	8,5		2,9	24,9			
2.Kür	x		2005	1,3	1,6	1,2	1,3	2,6	2,0		0,4	5,0	0,0	13	0
Pfl.		Sarina Beck		5,7	6,3	6,9	6,2	12,5	8,1	W11	0,00	20,6			
1.Kür				0,7	0,7	0,7	0,7	1,4	1,0		0,3	2,7			
2.Kür			2001	6,1	6,6	6,4	7,0	13,0	8,6		4,2	25,8	49,1	12	0
Pfl.		Maya Möller		8,6	8,7	8,3	8,2	16,9	9,6	W13	0,00	26,5			
1.Kür				7,8	7,9	8,0	7,9	15,8	8,9		7,8	32,5			
2.Kür			2007	7,8	7,2	7,2	7,5	14,7	9,8		7,8	32,3	91,3	4	7
Pfl.		Eva Amrein		8,5	8,5	8,4	8,2	16,9	9,3	W11	0,00	26,2			
1.Kür				8,3	8,4	8,2	8,4	16,7	9,4		4,7	30,8			
2.Kür			2005	8,4	8,0	8,2	8,3	16,5	9,3		4,7	30,5	87,5	5	6
Pfl.		Christine Schuldt		8,9	9,2	8,8	8,8	17,7	9,2	W15	0,00	26,9			
1.Kür				8,5	8,7	8,2	8,2	16,7	9,3		7,4	33,4			
2.Kür			2002	8,7	8,7	8,4	8,6	17,3	9,5		8,1	34,9	95,2	2	9
Pfl.		Yannik Ernst		7,3	7,8	7,0	7,1	14,4	8,7	P9	0,00	23,1			
1.Kür				7,7	8,6	7,9	7,7	15,6	9,5		7,2	32,3			
2.Kür			2001	8,2	7,9	8,3	7,9	16,1	9,1		5,1	30,3	85,7	6	5
Pfl.		Matthias Schuldt		9,1	9,4	9,3	9,4	18,7	9,7	W13	0,00	28,4			
1.Kür				7,7	7,5	7,7	8,1	15,4	8,4		12,7	36,5			
2.Kür			2000	8,3	8,2	8,3	8,9	16,6	9,1		12,7	38,4	103,3	1	10
<b>TG Dietzenbach</b>				108,0			134,7			136,1			378,8		
<b>TV Büttelborn</b>				Pflicht			1. Kür			2. Kür			GESAMT		
				101,1			118,0			120,2			339,3		
Pfl.	x	Junice Lee		4,0	3,8	3,8	3,9	7,7	5,0	P6	0,00	12,7			
1.Kür	x			6,7	6,8	7,0	6,9	13,7	9,2		3,8	26,7			
2.Kür	x		2008	6,9	7,1	7,4	7,5	14,5	9,2		3,8	27,5	0,0	13	0
Pfl.		Nikola Hart		7,1	7,2	7,0	7,3	14,3	9,2	P6	0,00	23,5			
1.Kür				6,8	6,7	6,6	6,8	13,5	9,5		4,4	27,4			
2.Kür			2004	6,9	6,9	6,3	6,4	13,3	9,5		4,4	27,2	78,1	10	1
Pfl.		Marit Metzger		7,8	7,2	7,5	7,3	14,8	9,3	P6	0,00	24,1			
1.Kür				6,7	6,6	5,7	6,6	13,2	9,6		5,5	28,3			
2.Kür			2004	7,3	6,4	6,5	7,0	13,5	9,6		5,5	28,6	81,0	8	3
Pfl.		Felicia Engel		7,8	7,8	7,7	7,4	15,5	9,5	P6	0,00	25,0			
1.Kür				6,9	7,1	7,2	7,1	14,2	9,0		4,1	27,3			
2.Kür			2003	6,6	6,6	6,7	6,8	13,3	9,3		4,7	27,3	79,6	9	2
Pfl.		Elisabeth Laumann		7,8	7,7	7,5	7,6	15,3	9,5	P6	0,00	24,8			
1.Kür				7,1	7,0	7,0	6,9	14,0	9,7		5,0	28,7			
2.Kür			1997	6,9	6,6	7,0	6,9	13,8	9,9		5,0	28,7	82,2	7	4
Pfl.		Tim Döring		2,5	2,5	2,4	2,5	5,0	2,8	W11	0,00	7,8			
1.Kür				7,1	7,0	7,0	6,9	14,0	8,0		4,3	26,3			
2.Kür			1995	8,1	7,8	7,8	7,9	15,7	8,8		5,3	29,8	63,9	11	0
Pfl.		Christian Bausch		9,0	8,9	9,2	8,7	17,9	9,3	W13	0,00	27,2			
1.Kür				8,7	8,5	8,7	8,0	17,2	9,3		7,1	33,6			
2.Kür			1987	8,4	8,6	8,2	7,8	16,6	9,4		7,1	33,1	93,9	3	8
Pfl.								0,0		0	0,00	0,0			
1.Kür								0,0		0,0	0,00	0,0			
2.Kür			0					0,0		0,0	0,00	0,0	0,0	13	0

<b>WKL</b>	<b>Wettkampfleiter</b>	Aileen Berndt	SKV Mörfelden
H1	Kampfrichter 1	Mirko Bott	TV Büttelborn
H2	Kampfrichter 2	Jacqueline Schuldt	TG Dietzenbach
H3	Kampfrichter 3	Andrea Mann	SKV Mörfelden
H4	Kampfrichter 4	Saskia Lauhöfer	TG Dietzenbach
HD	<b>HD - KARI</b>	Celine Voos	TV Büttelborn

Sw

**Schwierigkeit**     Hannah Bergmann     SKV Mörfelden

Protokoll

     00     0

## Startliste

StartNr.	Übung		Pflicht		1. Kür		2. Kür	
			AK	in Wertung	AK	in Wertung	AK	in Wertung
1	1	P6	Lisa Lindner		Lisa Lindner		Lisa Lindner	
4	2	P6	Greta Sixtus		Greta Sixtus		Greta Sixtus	
7	3	P8		Isabelle Kern		Isabelle Kern		Isabelle Kern
10	4	P6		Janis Kowollik		Janis Kowollik		Janis Kowollik
13	5	P6		Samantha Nirau		Samantha Nirau		Samantha Nirau
16	6	W11		Pascal Kern		Pascal Kern		Pascal Kern
19	7	P6		Marisa Endres		Marisa Endres		Marisa Endres
22	8	W11		Tim Gernandt		Tim Gernandt		Tim Gernandt
2	1	0	0		0		0	
5	2	M5	Aaron Vetter		Aaron Vetter		Aaron Vetter	
8	3	W11		Sarina Beck		Sarina Beck		Sarina Beck
11	4	W13		Maya Möller		Maya Möller		Maya Möller
14	5	W11		Eva Amrein		Eva Amrein		Eva Amrein
17	6	W15		Christine Schuldt		Christine Schuldt		Christine Schuldt
20	7	P9		Yannik Ernst		Yannik Ernst		Yannik Ernst
23	8	W13		Matthias Schuldt		Matthias Schuldt		Matthias Schuldt
3	1	P6	Junice Lee		Junice Lee		Junice Lee	
6	2	P6		Nikola Hart		Nikola Hart		Nikola Hart
9	3	P6		Marit Metzger		Marit Metzger		Marit Metzger
12	4	P6		Felicia Engel		Felicia Engel		Felicia Engel
15	5	P6		Elisabeth Laumann		Elisabeth Laumann		Elisabeth Laumann
18	6	W11		Tim Döring		Tim Döring		Tim Döring
21	7	W13		Christian Bausch		Christian Bausch		Christian Bausch
24	8	0		0		0		0

	AK	Vorname, Name	K1	K2	K3	K4	HD	Sw	Strafwert
1		#MAKRO?						P6	
2		#MAKRO?						0	
3		#MAKRO?						P6	
4		#MAKRO?						P6	
5		#MAKRO?						M5	
6		#MAKRO?						P6	
7		#MAKRO?						P8	
8		#MAKRO?						W11	
9		#MAKRO?						P6	
10		#MAKRO?						P6	
11		#MAKRO?						W13	
12		#MAKRO?						P6	

Oberliga  
23.03.2019  
SKV Mörfelden  
TG Dietzenbach  
TV Büttelborn  
im Protokoll  
0

	AK	Vorname, Name	K1	K2	K3	K4	HD	Sw	Strafwert
13		#MAKRO?						P6	
14		#MAKRO?						W11	
15		#MAKRO?						P6	
16		#MAKRO?						W11	
17		#MAKRO?						W15	
18		#MAKRO?						W11	
19		#MAKRO?						P6	
20		#MAKRO?						P9	
21		#MAKRO?						W13	
22		#MAKRO?						W11	
23		#MAKRO?						W13	
24		#MAKRO?						0	

Oberliga  
23.03.2019

SKV Mörfelden  
TG Dietzenbach  
TV Büttelborn

im Protokoll  
0

---

--	--	--	--	--	--	--	--



Kampfrichter

TV Büttelborn

TG Dietzenbach

SKV Mörfelden

Mirko Bott

Jacqueline Schult

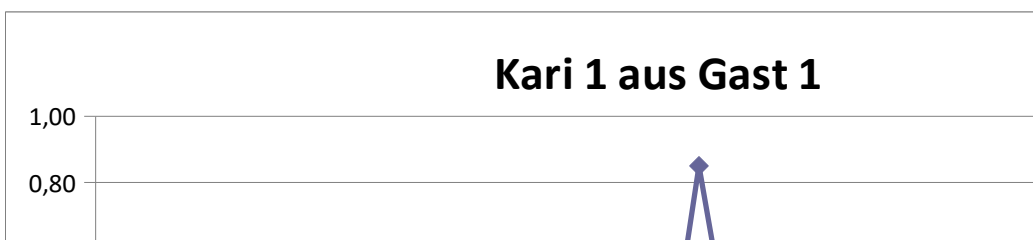
Andrea Mann

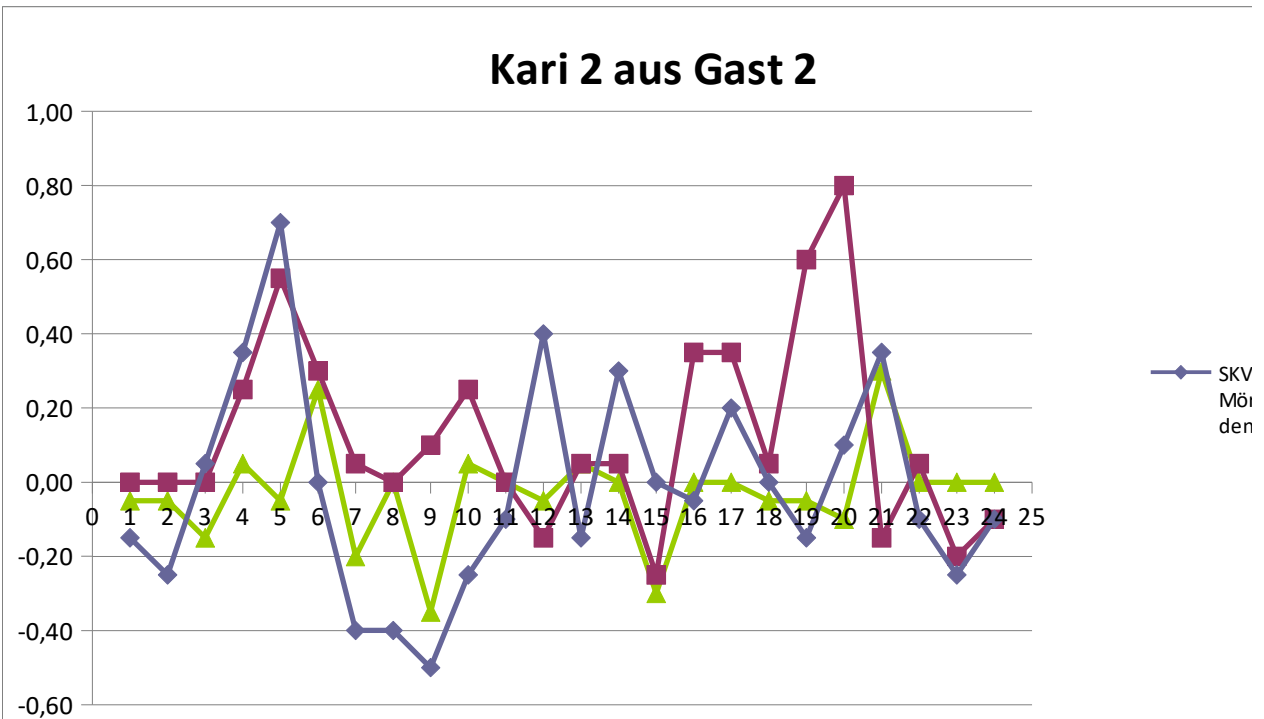
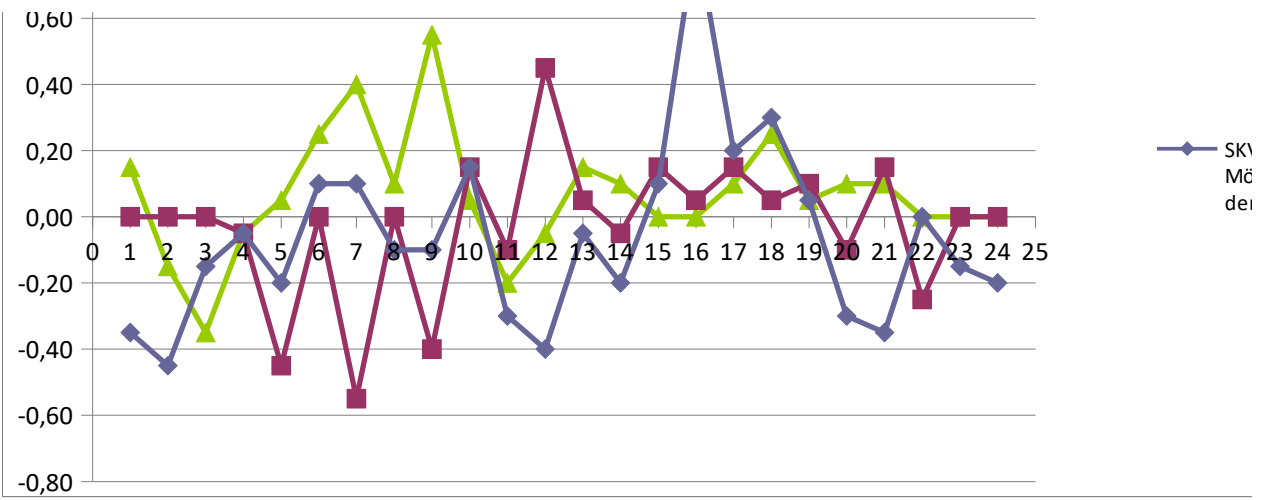
					K1	
SKV Mörfelden	6,90	7,10	7,40	7,70	1	-0,35
	5,50	5,70	6,20	6,30	2	-0,45
	5,80	6,00	5,90	6,10	3	-0,15
	7,60	8,00	7,70	7,60	4	-0,05
	7,10	8,00	7,30	7,30	5	-0,20
	6,10	6,00	6,00	6,00	6	0,10
	7,80	7,30	7,60	7,90	7	0,10
	7,20	6,90	7,40	7,70	8	-0,10
	7,40	7,00	7,70	7,60	9	-0,10
	8,10	7,70	7,90	8,00	10	0,15
	7,20	7,40	7,60	7,60	11	-0,30
	6,20	7,00	6,50	6,70	12	-0,40
	7,50	7,40	7,90	7,60	13	-0,05
	6,80	7,30	7,10	6,90	14	-0,20
	6,70	6,60	6,60	6,20	15	0,10
	8,20	7,30	7,40	7,30	16	0,85
	8,20	8,20	7,50	7,80	17	0,20
	8,30	8,00	7,70	8,00	18	0,30
	7,80	7,60	8,20	7,70	19	0,05
	6,90	7,30	7,60	7,10	20	-0,30
	7,00	7,70	7,50	7,20	21	-0,35
	8,30	8,20	8,30	8,30	22	0,00
	6,40	6,30	6,80	6,70	23	-0,15
	7,70	7,80	8,00	8,40	24	-0,20
TG Dietzenbach	0,00	0,00	0,00	0,00	1	0,00
	0,00	0,00	0,00	0,00	2	0,00
	0,00	0,00	0,00	0,00	3	0,00
	7,10	7,40	7,00	7,20	4	-0,05
	6,30	7,30	6,70	6,80	5	-0,45
	1,30	1,60	1,20	1,30	6	0,00
	5,70	6,30	6,90	6,20	7	-0,55
	0,70	0,70	0,70	0,70	8	0,00
	6,10	6,60	6,40	7,00	9	-0,40
	8,60	8,70	8,30	8,20	10	0,15
	7,80	7,90	8,00	7,90	11	-0,10
	7,80	7,20	7,20	7,50	12	0,45
	8,50	8,50	8,40	8,20	13	0,05
	8,30	8,40	8,20	8,40	14	-0,05
	8,40	8,00	8,20	8,30	15	0,15
	8,90	9,20	8,80	8,80	16	0,05
	8,50	8,70	8,20	8,20	17	0,15
	8,70	8,70	8,40	8,60	18	0,05
	7,30	7,80	7,00	7,10	19	0,10
	7,70	8,60	7,90	7,70	20	-0,10
	8,20	7,90	8,30	7,90	21	0,15
	9,10	9,40	9,30	9,40	22	-0,25
	7,70	7,50	7,70	8,10	23	0,00
	8,30	8,20	8,30	8,90	24	0,00
TV Büttelborn	4,00	3,80	3,80	3,90	1	0,15
	6,70	6,80	7,00	6,90	2	-0,15

6,90	7,10	7,40	7,50
7,10	7,20	7,00	7,30
6,80	6,70	6,60	6,80
6,90	6,90	6,30	6,40
7,80	7,20	7,50	7,30
6,70	6,60	5,70	6,60
7,30	6,40	6,50	7,00
7,80	7,80	7,70	7,40
6,90	7,10	7,20	7,10
6,60	6,60	6,70	6,80
7,80	7,70	7,50	7,60
7,10	7,00	7,00	6,90
6,90	6,60	7,00	6,90
2,50	2,50	2,40	2,50
7,10	7,00	7,00	6,90
8,10	7,80	7,80	7,90
9,00	8,90	9,20	8,70
8,70	8,50	8,70	8,00
8,40	8,60	8,20	7,80
0,00	0,00	0,00	0,00
0,00	0,00	0,00	0,00
0,00	0,00	0,00	0,00

3	-0,35
4	-0,05
5	0,05
6	0,25
7	0,40
8	0,10
9	0,55
10	0,05
11	-0,20
12	-0,05
13	0,15
14	0,10
15	0,00
16	0,00
17	0,10
18	0,25
19	0,05
20	0,10
21	0,10
22	0,00
23	0,00
24	0,00

	Mirko Bott			Jacqueline Sc
1	-0,35	0,00	0,15	-0,15
2	-0,45	0,00	-0,15	-0,25
3	-0,15	0,00	-0,35	0,05
4	-0,05	-0,05	-0,05	0,35
5	-0,20	-0,45	0,05	0,70
6	0,10	0,00	0,25	0,00
7	0,10	-0,55	0,40	-0,40
8	-0,10	0,00	0,10	-0,40
9	-0,10	-0,40	0,55	-0,50
10	0,15	0,15	0,05	-0,25
11	-0,30	-0,10	-0,20	-0,10
12	-0,40	0,45	-0,05	0,40
13	-0,05	0,05	0,15	-0,15
14	-0,20	-0,05	0,10	0,30
15	0,10	0,15	0,00	0,00
16	0,85	0,05	0,00	-0,05
17	0,20	0,15	0,10	0,20
18	0,30	0,05	0,25	0,00
19	0,05	0,10	0,05	-0,15
20	-0,30	-0,10	0,10	0,10
21	-0,35	0,15	0,10	0,35
22	0,00	-0,25	0,00	-0,10
23	-0,15	0,00	0,00	-0,25
24	-0,20	0,00	0,00	-0,10





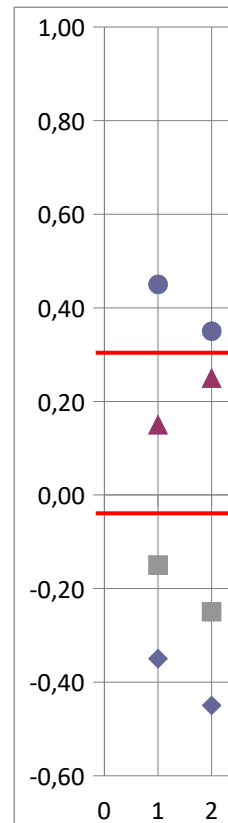
K2	K3	K4
-0,15	0,15	0,45
-0,25	0,25	0,35
0,05	-0,05	0,15
0,35	0,05	-0,05
0,70	0,00	0,00
0,00	0,00	0,00
-0,40	-0,10	0,20
-0,40	0,10	0,40
-0,50	0,20	0,10
-0,25	-0,05	0,05
-0,10	0,10	0,10
0,40	-0,10	0,10
-0,15	0,35	0,05
0,30	0,10	-0,10
0,00	0,00	-0,40
-0,05	0,05	-0,05
0,20	-0,50	-0,20
0,00	-0,30	0,00
-0,15	0,45	-0,05
0,10	0,40	-0,10
0,35	0,15	-0,15
-0,10	0,00	0,00
-0,25	0,25	0,15
-0,10	0,10	0,50

0,00	0,00	0,00
0,00	0,00	0,00
0,00	0,00	0,00
0,25	-0,15	0,05
0,55	-0,05	0,05
0,30	-0,10	0,00
0,05	0,65	-0,05
0,00	0,00	0,00
0,10	-0,10	0,50
0,25	-0,15	-0,25
0,00	0,10	0,00
-0,15	-0,15	0,15
0,05	-0,05	-0,25
0,05	-0,15	0,05
-0,25	-0,05	0,05
0,35	-0,05	-0,05
0,35	-0,15	-0,15
0,05	-0,25	-0,05
0,60	-0,20	-0,10
0,80	0,10	-0,10
-0,15	0,25	-0,15
0,05	-0,05	0,05
-0,20	0,00	0,40
-0,10	0,00	0,60

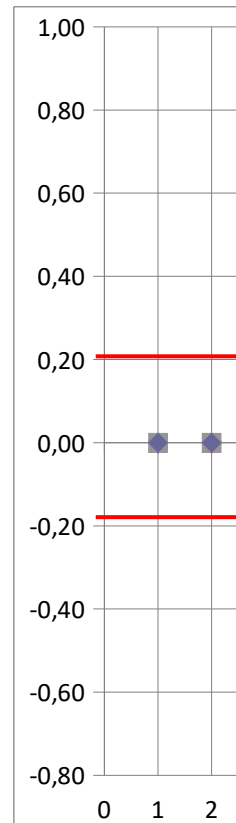
-0,05	-0,05	0,05
-0,05	0,15	0,05

Durchschnitt der mittleren Werten

7,25  
5,95  
5,95  
7,65  
7,30  
6,00  
7,70  
7,30  
7,50  
7,95  
7,50  
6,60  
7,55  
7,00  
6,60  
7,35  
8,00  
8,00  
7,75  
7,20  
7,35  
8,30  
6,55  
7,90



0,00  
0,00  
0,00  
7,15  
6,75  
1,30  
6,25  
0,70  
6,50  
8,45  
7,90  
7,35  
8,45  
8,35  
8,25  
8,85  
8,35  
8,65  
7,20  
7,80  
8,05  
9,35  
7,70  
8,30

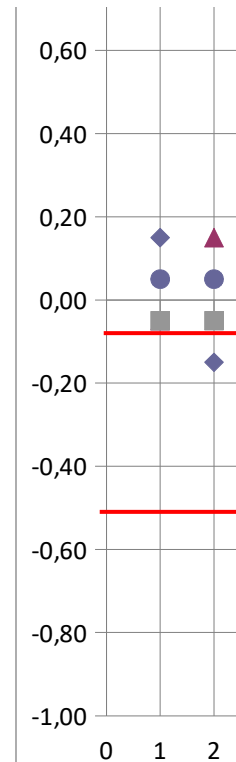


3,85  
6,85



-0,15	0,15	0,25
0,05	-0,15	0,15
-0,05	-0,15	0,05
0,25	-0,35	-0,25
-0,20	0,10	-0,10
0,00	-0,90	0,00
-0,35	-0,25	0,25
0,05	-0,05	-0,35
0,00	0,10	0,00
-0,05	0,05	0,15
0,05	-0,15	-0,05
0,00	0,00	-0,10
-0,30	0,10	0,00
0,00	-0,10	0,00
0,00	0,00	-0,10
-0,05	-0,05	0,05
-0,05	0,25	-0,25
-0,10	0,10	-0,60
0,30	-0,10	-0,50
0,00	0,00	0,00
0,00	0,00	0,00
0,00	0,00	0,00

7,25  
7,15  
6,75  
6,65  
7,40  
6,60  
6,75  
7,75  
7,10  
6,65  
7,65  
7,00  
6,90  
2,50  
7,00  
7,85  
8,95  
8,60  
8,30  
0,00  
0,00  
0,00  
0,00



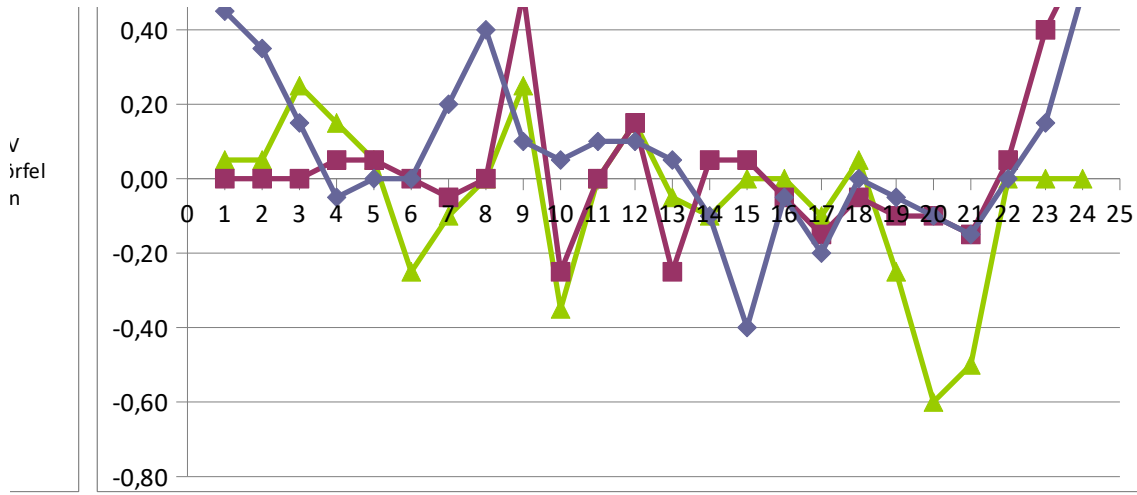
shuldt

Andrea Mann

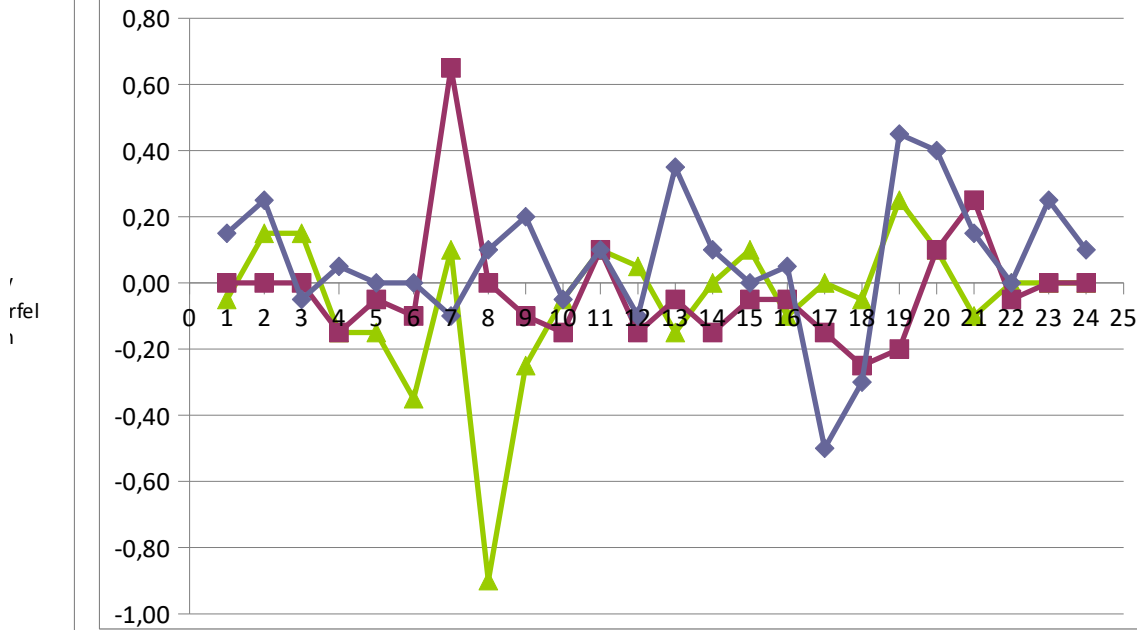
0,00	-0,05	0,15	0,00	-0,05
0,00	-0,05	0,25	0,00	0,15
0,00	-0,15	-0,05	0,00	0,15
0,25	0,05	0,05	-0,15	-0,15
0,55	-0,05	0,00	-0,05	-0,15
0,30	0,25	0,00	-0,10	-0,35
0,05	-0,20	-0,10	0,65	0,10
0,00	0,00	0,10	0,00	-0,90
0,10	-0,35	0,20	-0,10	-0,25
0,25	0,05	-0,05	-0,15	-0,05
0,00	0,00	0,10	0,10	0,10
-0,15	-0,05	-0,10	-0,15	0,05
0,05	0,05	0,35	-0,05	-0,15
0,05	0,00	0,10	-0,15	0,00
-0,25	-0,30	0,00	-0,05	0,10
0,35	0,00	0,05	-0,05	-0,10
0,35	0,00	-0,50	-0,15	0,00
0,05	-0,05	-0,30	-0,25	-0,05
0,60	-0,05	0,45	-0,20	0,25
0,80	-0,10	0,40	0,10	0,10
-0,15	0,30	0,15	0,25	-0,10
0,05	0,00	0,00	-0,05	0,00
-0,20	0,00	0,25	0,00	0,00
-0,10	0,00	0,10	0,00	0,00

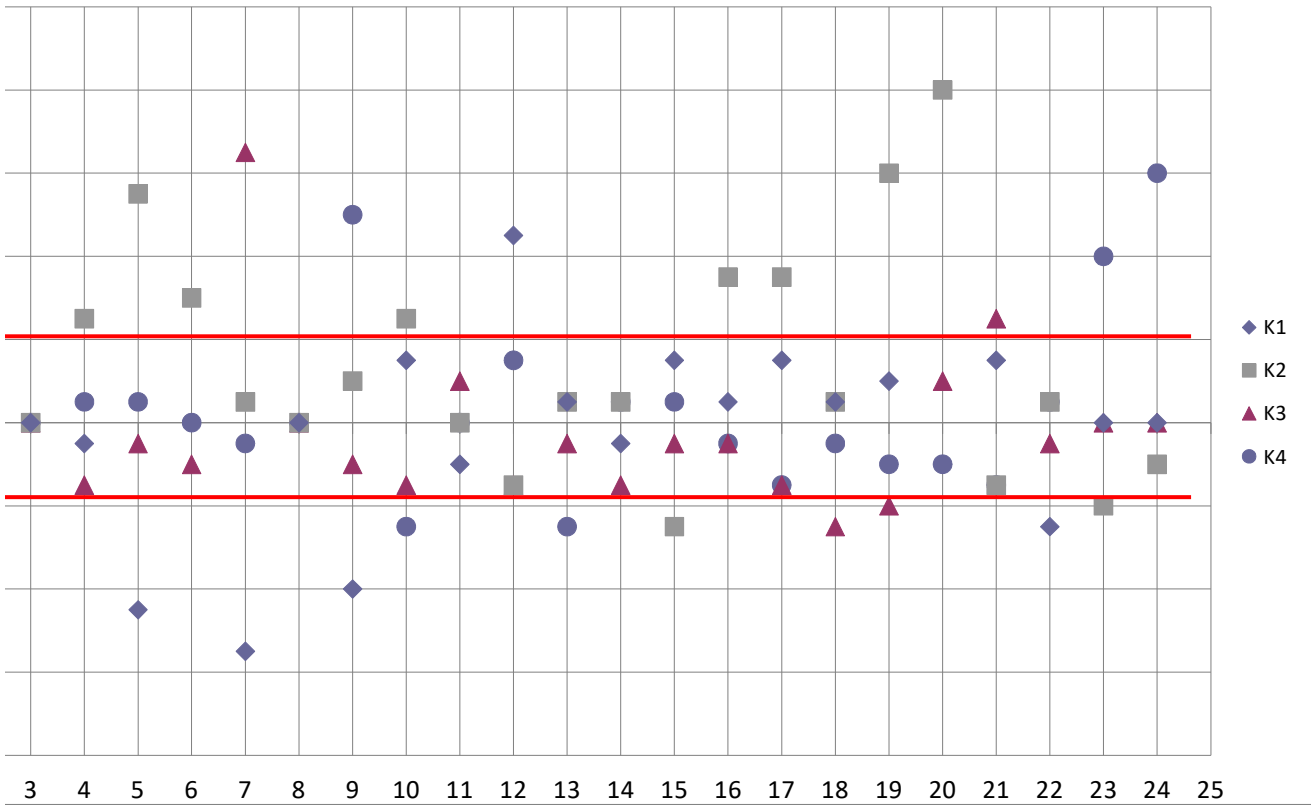
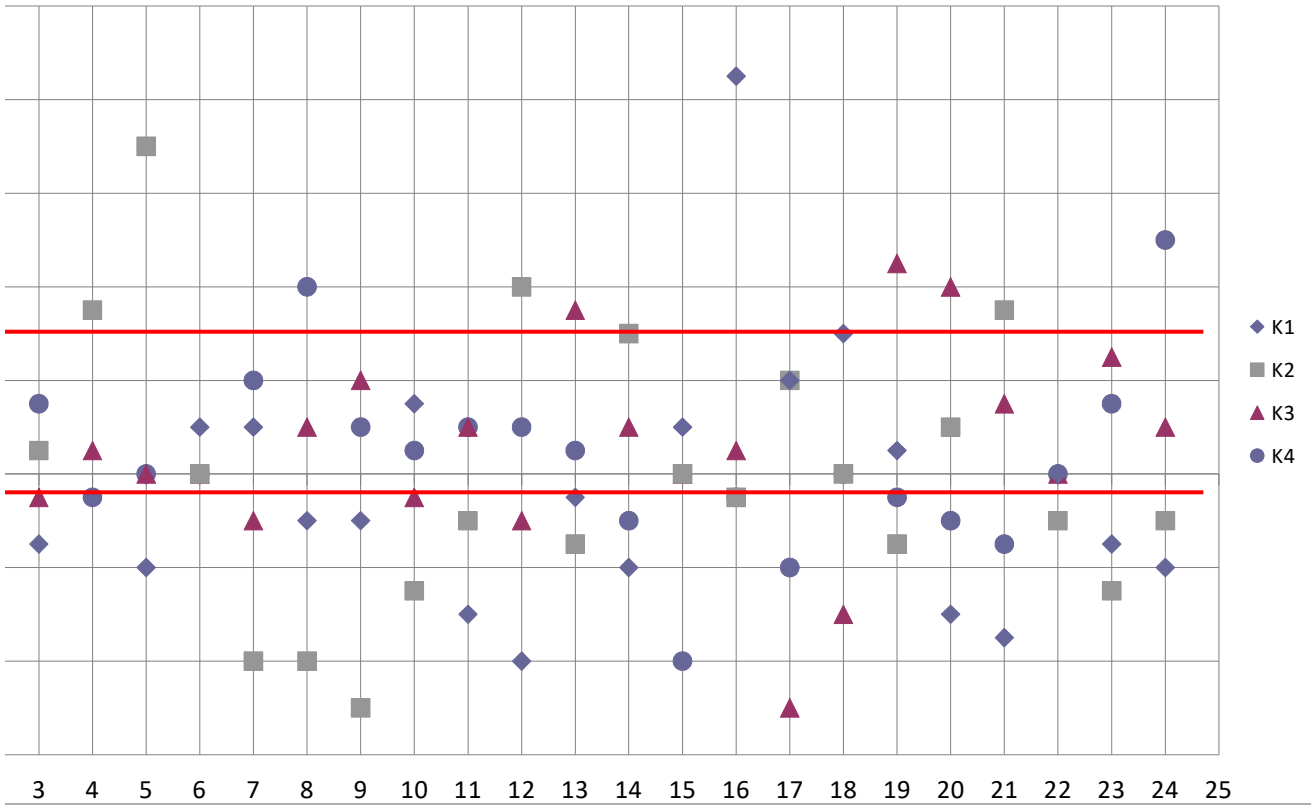
### Kari 4 aus Gast 1

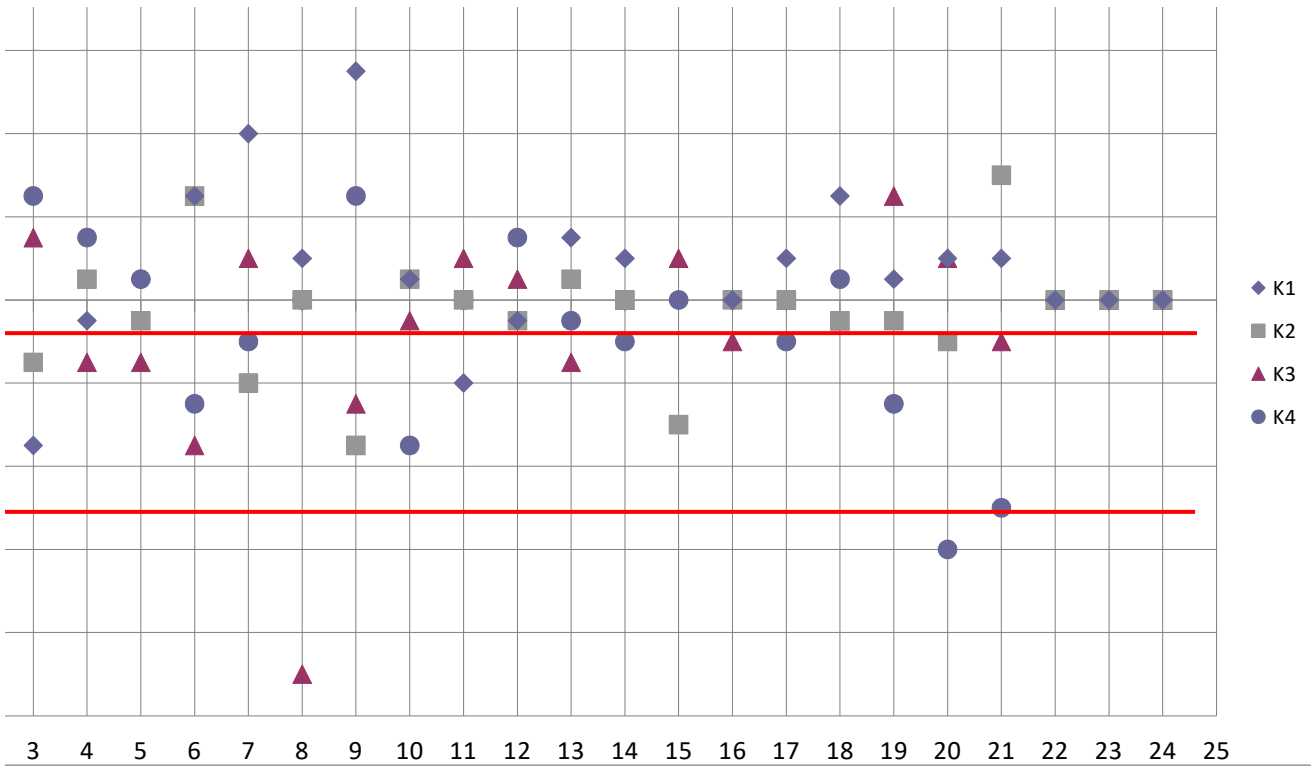




### Kari 3 aus Heim

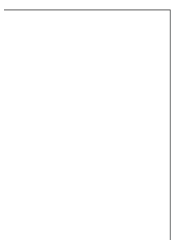






Saskia Lauhöfer

0,45	0,00	0,05
0,35	0,00	0,05
0,15	0,00	0,25
-0,05	0,05	0,15
0,00	0,05	0,05
0,00	0,00	-0,25
0,20	-0,05	-0,10
0,40	0,00	0,00
0,10	0,50	0,25
0,05	-0,25	-0,35
0,10	0,00	0,00
0,10	0,15	0,15
0,05	-0,25	-0,05
-0,10	0,05	-0,10
-0,40	0,05	0,00
-0,05	-0,05	0,00
-0,20	-0,15	-0,10
0,00	-0,05	0,05
-0,05	-0,10	-0,25
-0,10	-0,10	-0,60
-0,15	-0,15	-0,50
0,00	0,05	0,00
0,15	0,40	0,00
0,50	0,60	0,00





—◆ SKV  
Mörfel  
den

—◆ SKV  
Mörfel  
den



—

